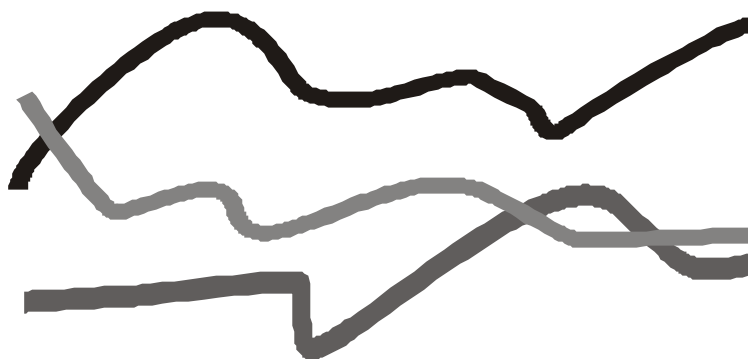


DEMANDANTES DE EMPLEO, PARO REGISTRADO, CONTRATOS Y PRESTACIONES



E N E R O

2007



Diseño y maquetación:
Subdirección General de Servicios Técnicos
NIPO: 215-07-030-3



<http://www.inem.es>

CONTENIDO

	Pág.
PARO REGISTRADO	3
CONTRATOS	7
PRESTACIONES	10
ANEXO 1 Demandantes de Empleo y Paro Registrado	12
ANEXO 2 Contratos Registrados	34
ANEXO 3 Prestaciones	48

PARO REGISTRADO

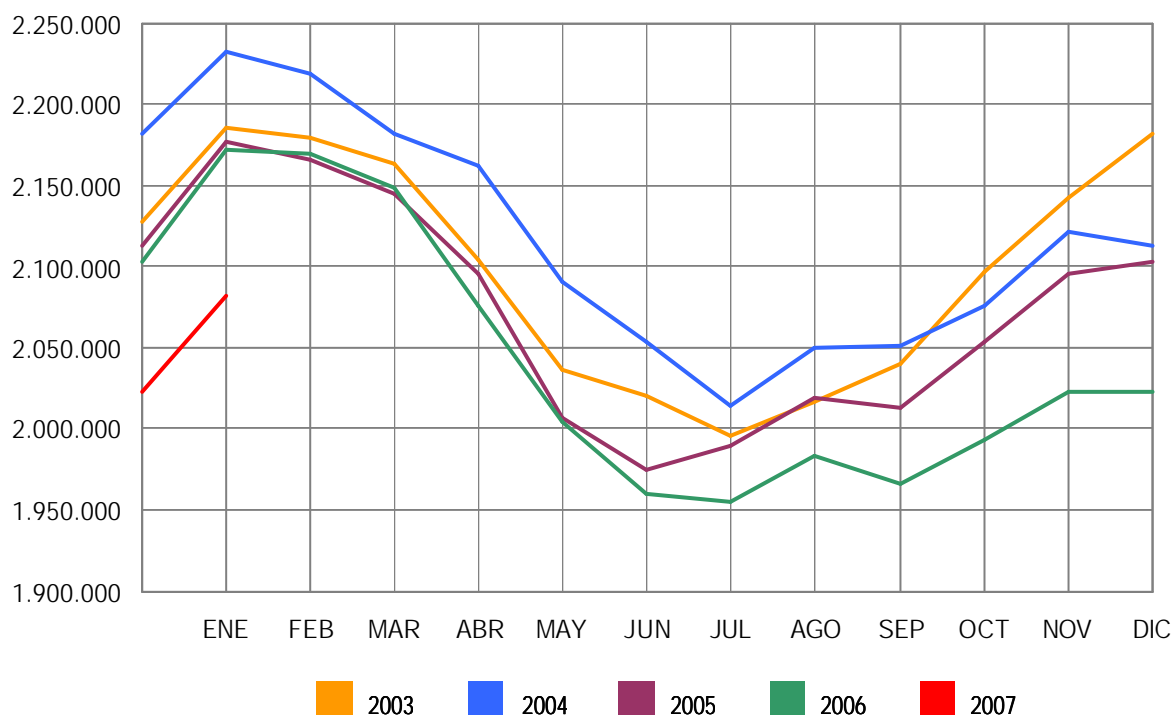
El número de desempleados registrados en las Oficinas de los Servicios Públicos de Empleo, al finalizar el mes de enero, se ha incrementado en 59.635 personas en relación con el mes anterior. En valores relativos, el aumento del paro es de un 2,95%. De esta forma el paro registrado se ha situado en 2.082.508.

En enero de 2006 el desempleo subió en 68.566 parados respecto al mes anterior. Por otra parte, desde enero de 2006, el paro se ha reducido en 88.995 personas (-4,10%).

En términos desestacionalizados, el desempleo se ha situado en 1.987.126, lo que supone 9.787 parados menos que el valor desestacionalizado del paro registrado en diciembre de 2006. Para realizar la estimación se han utilizado los mismos coeficientes que en la publicación técnica "Síntesis de Indicadores Económicos" del Ministerio de Economía y Hacienda.

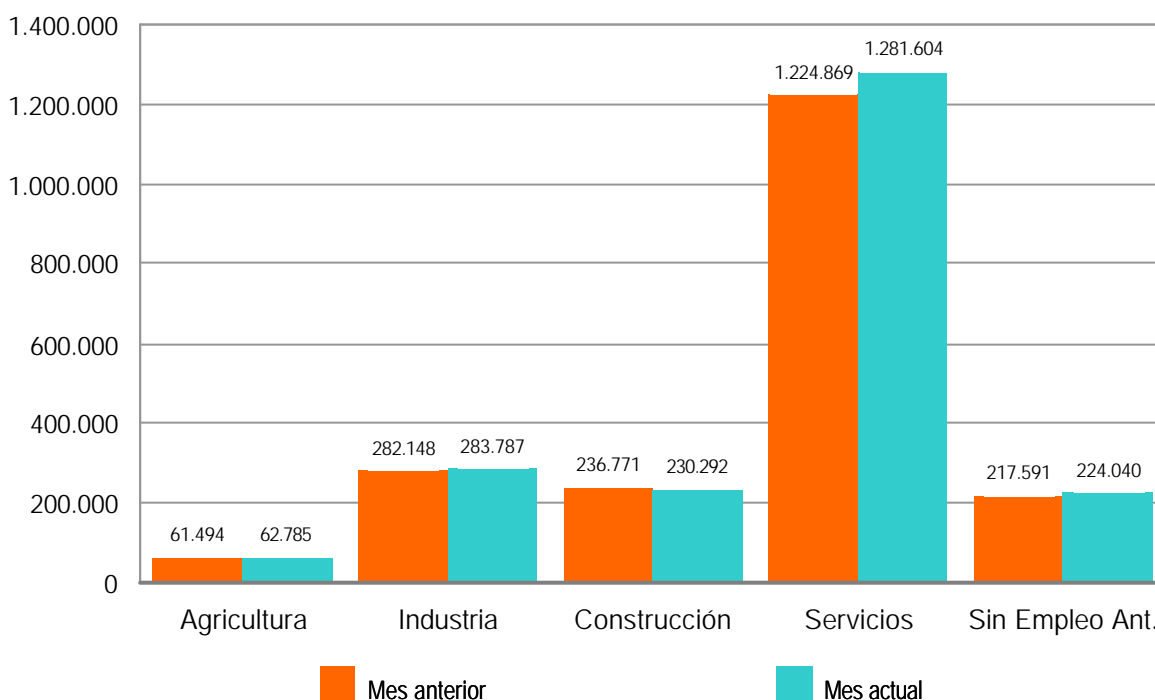
EVOLUCIÓN DEL PARO REGISTRADO

2003 - 2007



Por sectores económicos, el paro registrado presenta las siguientes variaciones respecto a diciembre: En Agricultura se incrementa en 1.291 (2,10%); en Industria sube en 1.639 (0,58%); en Construcción se reduce en 6.479 (-2,74%); en Servicios se incrementa en 56.735 (4,63%). Por último, el colectivo Sin Empleo Anterior sube en 6.449 personas (2,96%).

PARO REGISTRADO POR SECTORES
COMPARACIÓN CON EL MES ANTERIOR



El desempleo masculino se sitúa en 809.259 al aumentar en 4.985 (0,62%) y el femenino en 1.273.249, al subir en 54.650 (4,48%) en relación al mes de diciembre. Si lo comparamos con enero de 2006, el paro masculino baja en 55.408 (-6,41%) personas y el femenino se reduce en 33.587 (-2,57%).

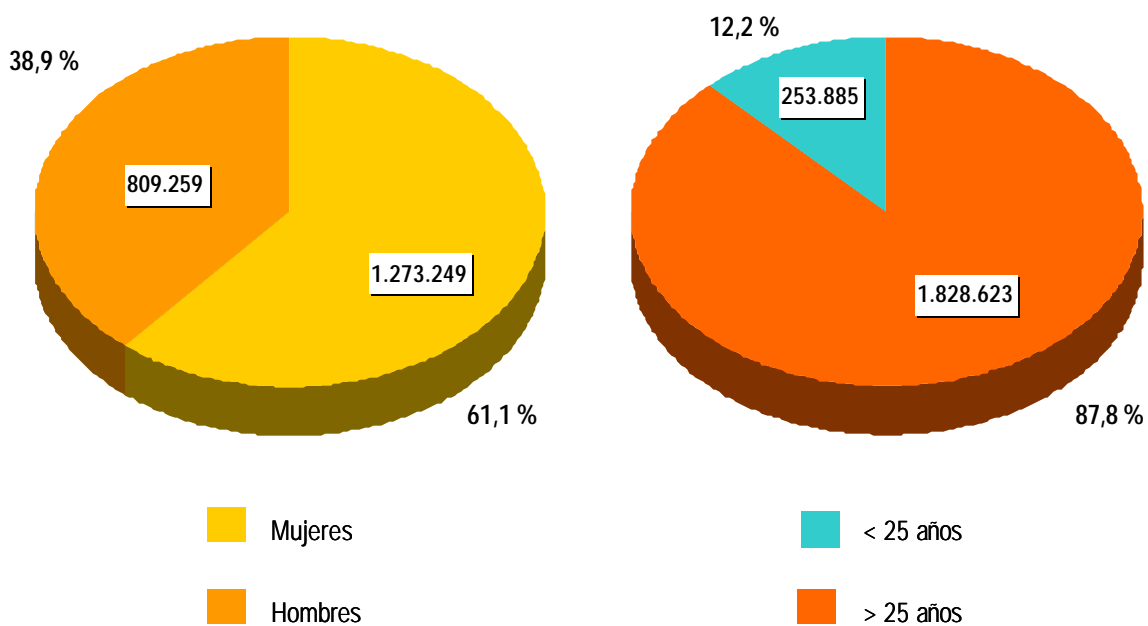
Por su parte, el desempleo de los jóvenes menores de 25 años se incrementa en enero en 11.873 personas (4,91%) respecto al mes anterior y el paro de 25 y más años sube en 47.762 (2,68%).

El paro registrado sube en las 17 comunidades, encabezadas por Andalucía (14.147) y Madrid (6.643).

En cuanto a las provincias, el desempleo registrado desciende en Girona (-58).

Por el contrario, sube en 51, encabezadas por Madrid (6.643) y Málaga (4.120).

PARO REGISTRADO POR SEXO Y EDAD
ENERO 2007



CONTRATOS

NOTA PREVIA.

Nueva metodología en la estadística de contratos

Desde enero de 2007 se inicia una nueva clasificación de los contratos indefinidos.

El epígrafe Indefinido ordinario (Bonif./No bonif.) agrupa a los contratos indefinidos ordinarios no bonificados o bonificados y no acogidos al fomento de la contratación indefinida (*)

Dentro de Indefinido de fomento a la contratación indefinida se clasifican los contratos indefinidos acogidos a algún colectivo de fomento de la contratación indefinida.

(*) Ley 12/2001, de medidas urgentes de reforma del mercado de trabajo para el incremento del empleo y la mejora de su calidad.

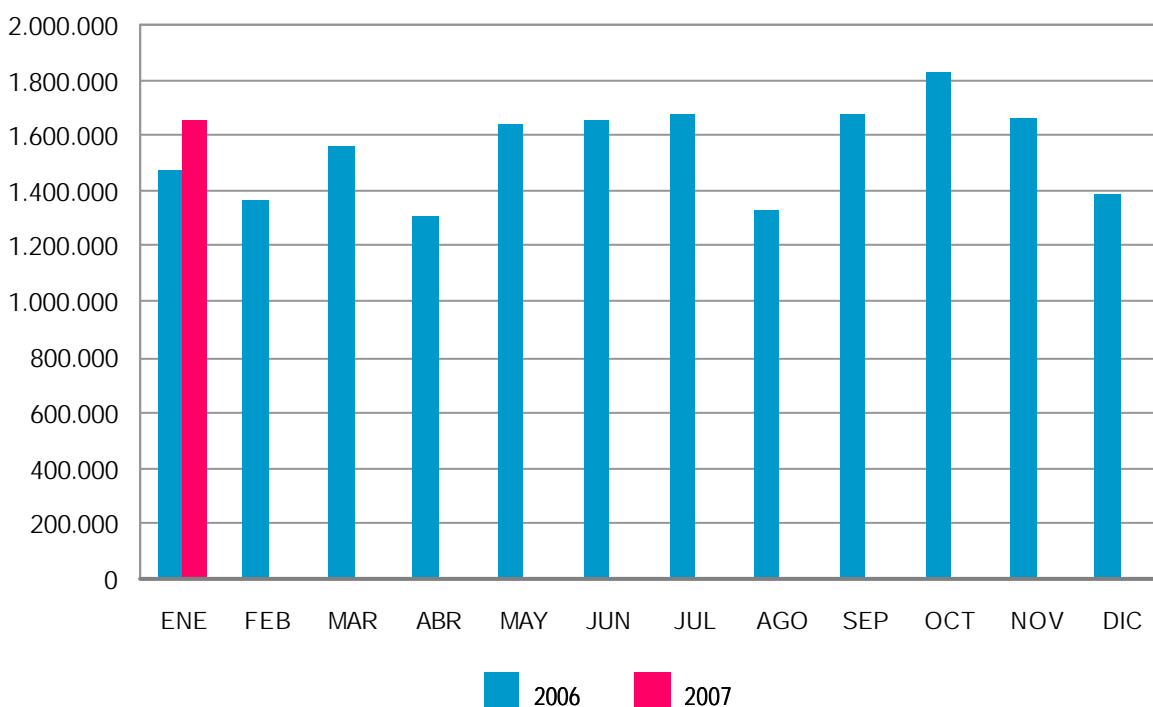
El número de contratos registrados durante el mes de enero ha sido de 1.653.150, la mayor cifra registrada en la serie histórica de dicho mes. Supone un ascenso de 180.611 (12,27%) sobre el mismo mes del año 2006.

En enero de 2007 se han registrado 255.422 contratos de trabajo de carácter indefinido, la mayor cifra registrada en cualquier mes en la serie histórica. Representan el 15,45% de todos los contratos. Supone una subida de 95.683 (59,90%) sobre igual mes del año anterior.

Los contratos indefinidos del mes de enero se dividen, en cuanto a la duración de su jornada, en 197.714 a tiempo completo y 57.708 a tiempo parcial. Los primeros han tenido una subida, respecto a enero de 2006, de 74.723 (60,75%) y los segundos se han incrementado en 20.960 (57,04%).

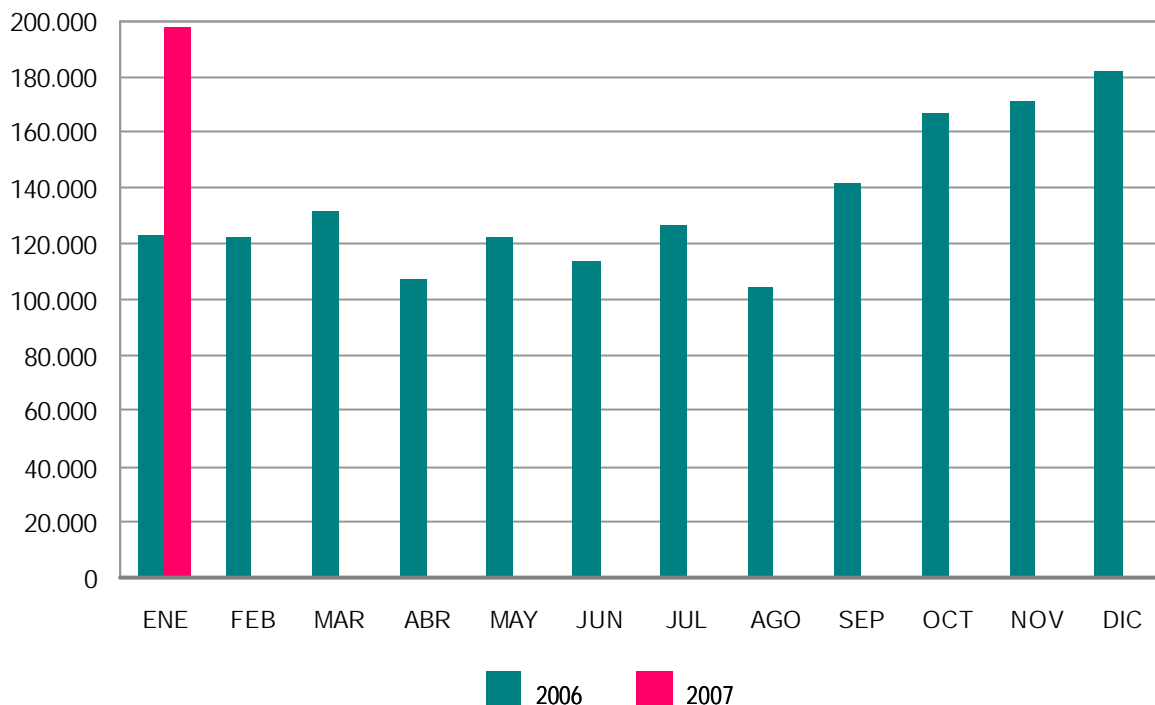
El resto de contratos, hasta completar el total de 1.653.150 del mes de enero de 2007, son 16.967 de carácter formativo y 1.380.761 otro tipo de contratos temporales. Dentro de este último grupo destacan: Eventuales por Circunstancia de la Producción -de jornada a tiempo completo-, con 508.929 (30,79%), seguido de Obra o Servicio Determinado -con jornada a tiempo completo-, 487.016 (29,46%). Los contratos temporales con jornada a tiempo parcial ascienden a 288.087 (17,43%).

EVOLUCIÓN MENSUAL DE LOS CONTRATOS REGISTRADOS
2006 - 2007



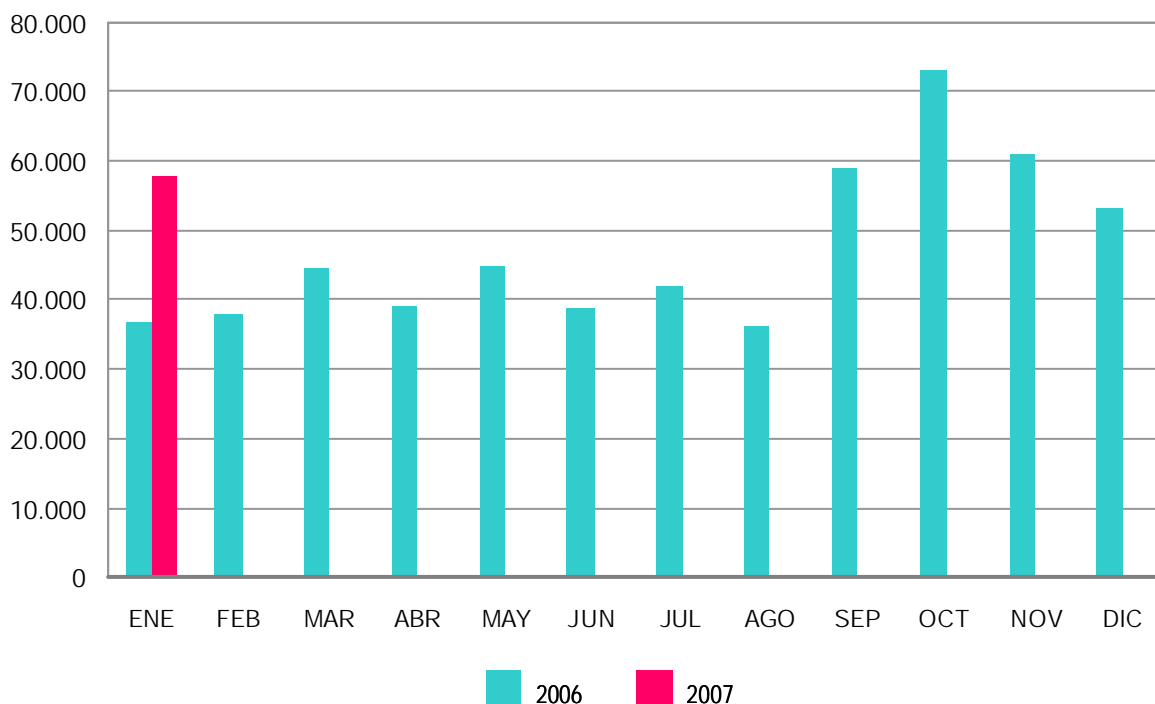
EVOLUCIÓN MENSUAL DE LOS CONTRATOS INDEFINIDOS A TIEMPO COMPLETO

2006 - 2007



EVOLUCIÓN MENSUAL DE LOS CONTRATOS INDEFINIDOS A TIEMPO PARCIAL

2006 - 2007



PRESTACIONES

El número de solicitudes de prestaciones a nivel nacional registradas en el mes de diciembre de 2006 ascendió a 319.909, lo que representa un 2,7 % menos que el mismo mes del año anterior.

Las altas tramitadas han sido 279.477 lo que supone una disminución del 5,3 % sobre el mes de diciembre de 2005.

El plazo medio de reconocimiento del mes diciembre de 2006 ha sido de 8 días, disminuyendo cinco días respecto al mismo mes del año anterior (13 días).

Los beneficiarios existentes a final del mes fueron 1.391.079 con un incremento respecto al mismo mes del año anterior del 2,5%.

Las coberturas del sistema en este mes fueron del 78,24% en la bruta y del 90,08% en la neta, frente al 71,82% y al 82,77% respectivamente del mes de diciembre del 2005, con unas mejoras del 8,9% y 8,8% respectivamente.

Los gastos totales de diciembre de 2006 ascendieron a 1.208,1 millones de euros, lo que supone un aumento del 6,6% respecto al mismo mes del año anterior.

El gasto medio mensual por beneficiario, sin incluir el subsidio agrario de Andalucía y Extremadura, en el mes de diciembre de 2006 ha sido de 943,1 €, lo que supone un aumento sobre el mismo mes del año anterior de 33,5 € (3,7%).

El número de beneficiarios extranjeros del mes de diciembre de 2006 fue de 103.252 lo que representa un 34,5% más que el año anterior. Este incremento es superior en los beneficiarios procedentes de países no comunitarios.

En relación con el total de beneficiarios de prestaciones por desempleo, los beneficiarios extranjeros representan el 7,4%.

Los beneficiarios extranjeros suponen, por otro lado, el 60,68% del total de demandantes de empleo extranjeros.

Por último el gasto de las prestaciones de los beneficiarios extranjeros ha sido de 86,6 millones de euros (un 40,1% de incremento sobre 2005) que en relación con el gasto total de las prestaciones por desempleo supone el 7,2%.

ANEXO 1

**DEMANDANTES DE EMPLEO
Y PARO REGISTRADO**

DEMANDANTES DE EMPLEO POR SEXO, EDAD Y SECTORES ECONÓMICOS

COLECTIVOS	TOTAL DEMANDANTES	OCUPADOS	CON DISPONIBILIDAD LIMITADA	DENOS		
				TOTAL	OTROS NO OCUPADOS (*)	PARADOS REGISTRADOS
TOTAL	3.014.842	602.746	98.897	2.313.199	230.691	2.082.508
SEXO:						
HOMBRES	1.186.377	260.708	52.953	872.716	63.457	809.259
MUJERES	1.828.465	342.038	45.944	1.440.483	167.234	1.273.249
MENORES DE 25 AÑOS:						
HOMBRES	166.535	29.511	4.354	132.670	12.589	120.081
MUJERES	193.540	32.953	5.396	155.191	21.387	133.804
TOTAL	360.075	62.464	9.750	287.861	33.976	253.885
MAYORES DE 25 AÑOS:						
HOMBRES	1.019.842	231.197	48.599	740.046	50.868	689.178
MUJERES	1.634.925	309.085	40.548	1.285.292	145.847	1.139.445
TOTAL	2.654.767	540.282	89.147	2.025.338	196.715	1.828.623
SECTORES:						
AGRICULTURA	260.968	75.934	6.636	178.398	115.613	62.785
INDUSTRIA	379.450	74.384	13.492	291.574	7.787	283.787
CONSTRUCCIÓN	307.696	48.571	11.352	247.773	17.481	230.292
SERVICIOS	1.779.175	385.030	54.975	1.339.170	57.566	1.281.604
SIN EMPLEO ANTERIOR	287.553	18.827	12.442	256.284	32.244	224.040

DEMANDANTES DE EMPLEO POR COMUNIDADES AUTÓNOMAS

COMUNIDADES AUTÓNOMAS	TOTAL DEMANDANTES	OCUPADOS	CON DISPONIBILIDAD LIMITADA	DENOS		
				TOTAL	OTROS NO OCUPADOS (*)	PARADOS REGISTRADOS
ANDALUCÍA	848.579	168.998	32.389	647.192	155.261	491.931
ARAGÓN	57.555	15.732	1.981	39.842	2.477	37.365
ASTURIAS	74.454	13.037	2.216	59.201	2.557	56.644
ILLES BALEARS	84.241	34.923	1.970	47.348	524	46.824
CANARIAS	151.232	16.068	4.836	130.328	3.592	126.736
CANTABRIA	30.492	5.443	1.264	23.785	775	23.010
CASTILLA LA MANCHA	120.871	20.068	3.730	97.073	2.483	94.590
CASTILLA LEÓN	150.231	28.037	4.453	117.741	4.501	113.240
CATALUÑA	354.035	78.183	10.280	265.572	4.224	261.348
COM. VALENCIANA	265.604	49.604	8.490	207.510	6.926	200.584
EXTREMADURA	132.451	25.077	4.348	103.026	26.639	76.387
GALICIA	205.254	28.193	7.463	169.598	6.015	163.583
MADRID	300.617	64.562	8.698	227.357	9.156	218.201
MURCIA	64.832	16.700	1.644	46.488	1.193	45.295
NAVARRA	33.748	9.858	868	23.022	513	22.509
PAÍS VASCO	109.097	21.912	3.450	83.735	3.050	80.685
LA RIOJA	14.992	3.820	387	10.785	324	10.461
CEUTA	8.095	935	138	7.022	246	6.776
MELILLA	8.462	1.596	292	6.574	235	6.339
TOTAL NACIONAL	3.014.842	602.746	98.897	2.313.199	230.691	2.082.508

(*) Considerados parados por la EPA

EVOLUCIÓN DE DEMANDANTES DE EMPLEO NO OCUPADOS (DENOS) POR SEXO, EDAD Y SECTORES ECONÓMICOS

COLECTIVOS	DATOS ABSOLUTOS MES	VARIACIONES			
		MES ANTERIOR		INTERANUAL (1)	
		ABSOLUTA	RELATIVA	ABSOLUTA	RELATIVA
TOTAL	2.313.199	54.913	2,43	-120.400	-4,95
SEXO:					
HOMBRES	872.716	4.387	0,51	-63.073	-6,74
MUJERES	1.440.483	50.526	3,64	-57.327	-3,83
MENORES DE 25 AÑOS:					
HOMBRES	132.670	3.796	2,95	-15.931	-10,72
MUJERES	155.191	11.342	7,88	-21.669	-12,25
TOTAL	287.861	15.138	5,55	-37.600	-11,55
MAYORES DE 25 AÑOS:					
HOMBRES	740.046	591	0,08	-47.142	-5,99
MUJERES	1.285.292	39.184	3,14	-35.658	-2,70
TOTAL	2.025.338	39.775	2,00	-82.800	-3,93
SECTORES:					
AGRICULTURA	178.398	-5.649	-3,07	-16.498	-8,47
INDUSTRIA	291.574	1.657	0,57	-24.169	-7,65
CONSTRUCCIÓN	247.773	-6.625	-2,60	-12.794	-4,91
SERVICIOS	1.339.170	57.534	4,49	-59.426	-4,25
SIN EMPLEO ANTERIOR	256.284	7.996	3,22	-7.513	-2,85

EVOLUCIÓN DE DEMANDANTES DE EMPLEO NO OCUPADOS (DENOS) POR COMUNIDADES AUTÓNOMAS

COMUNIDADES AUTÓNOMAS	DATOS ABSOLUTOS MES	VARIACIONES			
		MES ANTERIOR		INTERANUAL (1)	
		ABSOLUTA	RELATIVA	ABSOLUTA	RELATIVA
ANDALUCÍA	647.192	8.323	1,30	-14.181	-2,14
ARAGÓN	39.842	949	2,44	-6.111	-13,30
ASTURIAS	59.201	3.836	6,93	-3.537	-5,64
ILLES BALEARS	47.348	597	1,28	-1.384	-2,84
CANARIAS	130.328	5.002	3,99	-7.445	-5,40
CANTABRIA	23.785	1.405	6,28	-2.904	-10,88
CASTILLA LA MANCHA	97.073	3.921	4,21	-4.902	-4,81
CASTILLA LEÓN	117.741	5.131	4,56	-9.095	-7,17
CATALUÑA	265.572	572	0,22	-9.966	-3,62
COM. VALENCIANA	207.510	5.689	2,82	-9.290	-4,29
EXTREMADURA	103.026	1.354	1,33	-5.654	-5,20
GALICIA	169.598	3.077	1,85	-19.127	-10,13
MADRID	227.357	6.721	3,05	-11.264	-4,72
MURCIA	46.488	1.702	3,80	-1.924	-3,97
NAVARRA	23.022	1.482	6,88	-1.071	-4,45
PAÍS VASCO	83.735	4.494	5,67	-10.090	-10,75
LA RIOJA	10.785	311	2,97	-406	-3,63
CEUTA	7.022	79	1,14	-980	-12,25
MELILLA	6.574	268	4,25	-1.069	-13,99
TOTAL NACIONAL	2.313.199	54.913	2,43	-120.400	-4,95

(1) Respecto al mismo mes del año anterior

EVOLUCIÓN DEL PARO REGISTRADO POR SEXO, EDAD Y SECTORES ECONÓMICOS

COLECTIVOS	DATOS ABSOLUTOS MES	VARIACIONES			
		MES ANTERIOR		INTERANUAL (1)	
		ABSOLUTA	RELATIVA	ABSOLUTA	RELATIVA
TOTAL	2.082.508	59.635	2,95	-88.995	-4,10
SEXO:					
HOMBRES	809.259	4.985	0,62	-55.408	-6,41
MUJERES	1.273.249	54.650	4,48	-33.587	-2,57
MENORES DE 25 AÑOS:					
HOMBRES	120.081	2.370	2,01	-15.521	-11,45
MUJERES	133.804	9.503	7,65	-19.197	-12,55
TOTAL	253.885	11.873	4,91	-34.718	-12,03
MAYORES DE 25 AÑOS:					
HOMBRES	689.178	2.615	0,38	-39.887	-5,47
MUJERES	1.139.445	45.147	4,13	-14.390	-1,25
TOTAL	1.828.623	47.762	2,68	-54.277	-2,88
SECTORES:					
AGRICULTURA	62.785	1.291	2,10	-3.616	-5,45
INDUSTRIA	283.787	1.639	0,58	-21.420	-7,02
CONSTRUCCIÓN	230.292	-6.479	-2,74	-10.869	-4,51
SERVICIOS	1.281.604	56.735	4,63	-47.537	-3,58
SIN EMPLEO ANTERIOR	224.040	6.449	2,96	-5.553	-2,42

EVOLUCIÓN DEL PARO REGISTRADO POR COMUNIDADES AUTÓNOMAS

COMUNIDADES AUTÓNOMAS	DATOS ABSOLUTOS MES	VARIACIONES			
		MES ANTERIOR		INTERANUAL (1)	
		ABSOLUTA	RELATIVA	ABSOLUTA	RELATIVA
ANDALUCÍA	491.931	14.147	2,96	1.351	0,28
ARAGÓN	37.365	858	2,35	-5.801	-13,44
ASTURIAS	56.644	3.731	7,05	-3.309	-5,52
ILLES BALEARS	46.824	540	1,17	-1.212	-2,52
CANARIAS	126.736	4.583	3,75	-6.911	-5,17
CANTABRIA	23.010	1.397	6,46	-2.717	-10,56
CASTILLA LA MANCHA	94.590	3.669	4,04	-4.212	-4,26
CASTILLA LEÓN	113.240	4.819	4,44	-8.633	-7,08
CATALUÑA	261.348	599	0,23	-8.556	-3,17
COM. VALENCIANA	200.584	5.705	2,93	-8.085	-3,87
EXTREMADURA	76.387	1.750	2,34	-2.606	-3,30
GALICIA	163.583	2.917	1,82	-17.818	-9,82
MADRID	218.201	6.643	3,14	-7.058	-3,13
MURCIA	45.295	1.704	3,91	-1.289	-2,77
NAVARRA	22.509	1.449	6,88	-939	-4,00
PAÍS VASCO	80.685	4.482	5,88	-8.865	-9,90
LA RIOJA	10.461	307	3,02	-343	-3,17
CEUTA	6.776	72	1,07	-944	-12,23
MELILLA	6.339	263	4,33	-1.048	-14,19
TOTAL NACIONAL	2.082.508	59.635	2,95	-88.995	-4,10

(1) Respecto al mismo mes del año anterior

DEMANDANTES PARADOS SEGÚN OCUPABILIDAD POR SEXO, EDAD Y SECTOR

	GRADO DE OCUPABILIDAD								TOTAL
	MUY BAJA	% FILA	BAJA	% FILA	MEDIA	% FILA	ALTA	% FILA	
TOTAL	333.552	16,02	630.988	30,30	743.200	35,69	374.768	18,00	2.082.508
SEXO:									
HOMBRES	119.881	14,81	249.043	30,77	291.191	35,98	149.144	18,43	809.259
MUJERES	213.671	16,78	381.945	30,00	452.009	35,50	225.624	17,72	1.273.249
MENORES DE 25 AÑOS:									
TOTAL	6.110	2,41	80.625	31,76	110.457	43,51	56.693	22,33	253.885
HOMBRES	2.110	1,76	40.955	34,11	51.661	43,02	25.355	21,11	120.081
MUJERES	4.000	2,99	39.670	29,65	58.796	43,94	31.338	23,42	133.804
>25 AÑOS Y < 45 AÑOS:									
TOTAL	69.677	6,45	321.972	29,81	440.570	40,79	247.896	22,95	1.080.115
HOMBRES	16.659	4,24	119.373	30,36	162.607	41,36	94.505	24,04	393.144
MUJERES	53.018	7,72	202.599	29,49	277.963	40,46	153.391	22,33	686.971
MAYORES DE 45 AÑOS:									
TOTAL	257.765	34,44	228.391	30,51	192.173	25,67	70.179	9,38	748.508
HOMBRES	101.112	34,16	88.715	29,97	76.923	25,98	29.284	9,89	296.034
MUJERES	156.653	34,62	139.676	30,87	115.250	25,47	40.895	9,04	452.474
SECTORES:									
AGRICULTURA	9.454	15,06	18.929	30,15	22.949	36,55	11.453	18,24	62.785
INDUSTRIA	31.458	13,66	71.521	31,06	86.743	37,67	40.570	17,62	230.292
CONSTRUCCIÓN	71.080	25,05	90.595	31,92	84.032	29,61	38.080	13,42	283.787
SERVICIOS	182.270	14,22	367.817	28,70	473.864	36,97	257.653	20,10	1.281.604
SIN EMPLEO ANTERIOR	39.290	17,54	82.126	36,66	75.612	33,75	27.012	12,06	224.040

DEMANDANTES PARADOS SEGÚN OCUPABILIDAD POR COMUNIDADES AUTÓNOMAS

COMUNIDADES AUTÓNOMAS	GRADO DE OCUPABILIDAD								TOTAL
	MUY BAJA	% FILA	BAJA	% FILA	MEDIA	% FILA	ALTA	% FILA	
ANDALUCÍA	80.638	16,39	160.056	32,54	172.846	35,14	78.391	15,94	491.931
ARAGÓN	5.625	15,05	13.261	35,49	14.951	40,01	3.528	9,44	37.365
ASTURIAS	6.950	12,27	13.089	23,11	20.572	36,32	16.033	28,30	56.644
ILLES BALEARS	4.177	8,92	12.766	27,26	20.473	43,72	9.408	20,09	46.824
CANARIAS	21.641	17,08	37.930	29,93	46.807	36,93	20.358	16,06	126.736
CANTABRIA	3.086	13,41	4.656	20,23	8.476	36,84	6.792	29,52	23.010
CASTILLA LA MANCHA	14.196	15,01	29.676	31,37	36.220	38,29	14.498	15,33	94.590
CASTILLA LEÓN	18.778	16,58	33.221	29,34	41.066	36,26	20.175	17,82	113.240
CATALUÑA	53.509	20,47	102.296	39,14	81.267	31,10	24.276	9,29	261.348
COM. VALENCIANA	30.527	15,22	56.666	28,25	67.073	33,44	46.318	23,09	200.584
EXTREMADURA	15.642	20,48	24.602	32,21	25.501	33,38	10.642	13,93	76.387
GALICIA	30.273	18,51	45.049	27,54	58.537	35,78	29.724	18,17	163.583
MADRID	24.216	11,10	49.539	22,70	87.503	40,10	56.943	26,10	218.201
MURCIA	6.320	13,95	17.951	39,63	16.067	35,47	4.957	10,94	45.295
NAVARRA	2.340	10,40	3.424	15,21	8.953	39,78	7.792	34,62	22.509
PAÍS VASCO	11.745	14,56	17.412	21,58	28.616	35,47	22.912	28,40	80.685
LA RIOJA	1.626	15,54	4.223	40,37	3.616	34,57	996	9,52	10.461
CEUTA	1.232	18,18	2.895	42,72	2.356	34,77	293	4,32	6.776
MELILLA	1.031	16,26	2.276	35,90	2.300	36,28	732	11,55	6.339
TOTAL NACIONAL	333.552	16,02	630.988	30,30	743.200	35,69	374.768	18,00	2.082.508

VARIACIÓN DE DEMANDANTES PARADOS SEGÚN OCUPABILIDAD POR SEXO, EDAD Y SECTOR

	OCUPABILIDAD									
	MUY BAJA		BAJA		MEDIA		ALTA		TOTAL	
	VAR. MENSUAL	VAR. ANUAL	VAR. MENSUAL	VAR. ANUAL	VAR. MENSUAL	VAR. ANUAL	VAR. MENSUAL	VAR. ANUAL	VAR. MENSUAL	VAR. ANUAL
TOTAL	10.812	26.872	6.491	-13.691	21.199	-49.024	21.133	-53.152	59.635	-88.995
SEXO:										
HOMBRES	3.338	2.017	-1.315	-8.408	-73	-24.517	3.035	-24.500	4.985	-55.408
MUJERES	7.474	24.855	7.806	-5.283	21.272	-24.507	18.098	-28.652	54.650	-33.587
MENORES DE 25 AÑOS:										
TOTAL	90	-82	1.659	-8.447	6.072	-13.266	4.052	-12.923	11.873	-34.718
HOMBRES	24	-20	-132	-3.944	1.326	-6.115	1.152	-5.442	2.370	-15.521
MUJERES	66	-62	1.791	-4.503	4.746	-7.151	2.900	-7.481	9.503	-19.197
>25 AÑOS Y < 45 AÑOS:										
TOTAL	1.817	6.346	3.864	-6.931	11.565	-33.261	13.662	-37.378	30.908	-71.224
HOMBRES	368	1.777	-1.130	-1.932	-1.248	-14.869	1.543	-16.388	-467	-31.412
MUJERES	1.449	4.569	4.994	-4.999	12.813	-18.392	12.119	-20.990	31.375	-39.812
MAYORES DE 45 AÑOS:										
TOTAL	8.905	20.608	968	1.687	3.562	-2.497	3.419	-2.851	16.854	16.947
HOMBRES	2.946	260	-53	-2.532	-151	-3.533	340	-2.670	3.082	-8.475
MUJERES	5.959	20.348	1.021	4.219	3.713	1.036	3.079	-181	13.772	25.422
SECTORES:										
AGRICULTURA	381	1.230	24	-1.155	351	-2.313	535	-1.378	1.291	-3.616
INDUSTRIA	834	1.215	-2.854	148	-3.697	-5.561	-762	-6.671	-6.479	-10.869
CONSTRUCCIÓN	1.573	4.342	-1.017	-9.318	-59	-9.526	1.142	-6.918	1.639	-21.420
SERVICIOS	6.567	14.252	9.380	-2.100	21.724	-26.163	19.064	-33.526	56.735	-47.537
SIN EMPLEO ANTERIOR	1.457	5.833	958	-1.266	2.880	-5.461	1.154	-4.659	6.449	-5.553

VARIACIÓN DEMANDANTES PARADOS SEGÚN OCUPABILIDAD POR COMUNIDADES AUTÓNOMAS

COMUNIDADES AUTÓNOMAS	OCUPABILIDAD									
	MUY BAJA		BAJA		MEDIA		ALTA		TOTAL	
	VAR. MENSUAL	VAR. ANUAL	VAR. MENSUAL	VAR. ANUAL	VAR. MENSUAL	VAR. ANUAL	VAR. MENSUAL	VAR. ANUAL	VAR. MENSUAL	VAR. ANUAL
ANDALUCÍA	2.819	7.579	2.150	6.505	5.316	-3.171	3.862	-9.562	14.147	1.351
ARAGÓN	149	427	221	-560	369	-3.335	119	-2.333	858	-5.801
ASTURIAS	420	1.164	586	173	1.224	-1.962	1.501	-2.684	3.731	-3.309
ILLES BALEARS	93	-262	56	-759	-114	-300	505	109	540	-1.212
CANARIAS	840	4.849	685	2.177	2.054	-6.445	1.004	-7.492	4.583	-6.911
CANTABRIA	123	-332	70	-506	440	-1.127	764	-752	1.397	-2.717
CASTILLA LA MANCHA	505	674	508	-767	1.647	-2.019	1.009	-2.100	3.669	-4.212
CASTILLA LEÓN	882	855	637	-420	2.160	-3.732	1.140	-5.336	4.819	-8.633
CATALUÑA	812	5.951	-964	-8.255	399	-3.991	352	-2.261	599	-8.556
COM. VALENCIANA	1.010	1.441	310	-3.165	2.067	-2.710	2.318	-3.651	5.705	-8.085
EXTREMADURA	502	1.895	360	-858	470	-2.299	418	-1.344	1.750	-2.606
GALICIA	1.197	2.727	-74	-1.419	741	-10.185	1.053	-8.941	2.917	-17.818
MADRID	478	-1.044	636	-4.482	1.601	-1.329	3.928	-203	6.643	-7.058
MURCIA	287	281	353	-252	780	-705	284	-613	1.704	-1.289
NAVARRA	96	269	19	85	574	-538	760	-755	1.449	-939
PAÍS VASCO	385	269	785	-575	1.189	-3.603	2.123	-4.956	4.482	-8.865
LA RIOJA	77	163	-35	7	213	-194	52	-319	307	-343
CEUTA	107	116	168	-270	-72	-672	-131	-118	72	-944
MELILLA	30	-150	20	-350	141	-707	72	159	263	-1.048
TOTAL NACIONAL	10.812	26.872	6.491	-13.691	21.199	-49.024	21.133	-53.152	59.635	-88.995

EVOLUCIÓN DE LA VARIACIÓN DEL PARO REGISTRADO EN EL MES CON RESPECTO AL MES ANTERIOR *

AÑO	TOTAL	AGRICULTURA	INDUSTRIA	CONSTRUCCIÓN	SERVICIOS	SIN EMPLEO ANTERIOR
1997	35.227	-268	-1.745	2.557	36.391	-1.709
1998	10.285	481	-4.268	-13.832	31.749	-3.845
1999	18.469	1.984	-3.276	-4.373	28.942	-4.807
2000	62.053	5.366	1.100	1.283	51.749	2.555
2001	70.147	1.630	2.704	4.621	58.884	2.309
2002	86.307	3.057	5.629	3.032	72.009	2.580
2003	58.138	89	1.674	-7.079	59.948	3.506
2004	51.312	786	418	-15.323	61.704	3.727
2005	63.884	5.412	8.061	4.357	68.461	-22.407
2006	68.566	1.174	3.888	-3.939	62.752	4.691
2007	59.635	1.291	1.639	-6.479	56.735	6.449

(*) Los datos anteriores a Mayo 2005 (fecha de entrada en funcionamiento del SISPE) son reconstruidos.

Desde enero de 1997 hasta enero de 2001, la estimación está basada en datos agregados.

EVOLUCIÓN MENSUAL DEL PARO REGISTRADO *

MESES	AÑO 2006			AÑO 2007		
	PARO REGISTRADO	% DE VARIACIÓN		PARO REGISTRADO	% DE VARIACIÓN	
		MENSUAL	ANUAL		MENSUAL	ANUAL
ENERO	2.171.503	3,26	-0,23	2.082.508	2,95	-4,10
FEBRERO	2.169.277	-0,10	0,18			
MARZO	2.148.530	-0,96	0,17			
ABRIL	2.075.676	-3,39	-0,97			
MAYO	2.004.528	-3,43	-0,14			
JUNIO	1.959.754	-2,23	-0,76			
JULIO	1.954.984	-0,24	-1,73			
AGOSTO	1.983.677	1,47	-1,75			
SEPTIEMBRE	1.966.166	-0,88	-2,34			
OCTUBRE	1.992.836	1,36	-2,92			
NOVIEMBRE	2.023.164	1,52	-3,46			
DICIEMBRE	2.022.873	-0,01	-3,81			

EVOLUCIÓN DEL PARO REGISTRADO (SERIES) *

AÑOS	DATOS ABSOLUTOS MES	VARIACIONES			
		MES ANTERIOR		INTERANUAL (1)	
		ABSOLUTA	RELATIVA	ABSOLUTA	RELATIVA
1997	2.782.276	35.227	1,28	-213.498	-7,13
1998	2.577.189	10.285	0,40	-205.087	-7,37
1999	2.251.728	18.469	0,83	-325.461	-12,63
2000	2.090.035	62.053	3,06	-161.693	-7,18
2001	2.017.389	70.147	3,60	-72.646	-3,48
2002	2.075.022	86.307	4,34	57.633	2,86
2003	2.185.156	58.138	2,73	110.134	5,31
2004	2.232.560	51.312	2,35	47.404	2,17
2005	2.176.599	63.884	3,02	-55.961	-2,51
2006	2.171.503	68.566	3,26	-5.096	-0,23
2007	2.082.508	59.635	2,95	-88.995	-4,10

(1) Respecto al mismo mes del año anterior.

(*) Los datos anteriores a Mayo 2005 (fecha de entrada en funcionamiento del SISPE) son reconstruidos.

Desde enero de 1997 hasta enero de 2001, la estimación está basada en datos agregados.

EVOLUCIÓN DEL PARO REGISTRADO SEGÚN SEXO Y EDAD. SERIES *

AÑOS/MESES	PARO REGISTRADO			MENORES DE 25 AÑOS			RESTO EDADES		
	TOTAL	HOMBRES	MUJERES	TOTAL	HOMBRES	MUJERES	TOTAL	HOMBRES	MUJERES
AÑO 2003									
ENERO	2.185.156	906.085	1.279.072	325.103	144.201	180.902	1.860.053	761.883	1.098.170
FEBRERO	2.180.216	891.117	1.289.099	327.311	143.493	183.818	1.852.905	747.624	1.105.281
MARZO	2.163.498	875.720	1.287.779	325.265	141.284	183.981	1.838.233	734.436	1.103.798
ABRIL	2.104.475	852.289	1.252.186	309.421	135.543	173.878	1.795.054	716.745	1.078.308
MAYO	2.035.601	817.253	1.218.348	291.739	127.960	163.779	1.743.862	689.292	1.054.570
JUNIO	2.020.367	806.263	1.214.104	294.404	131.168	163.236	1.725.963	675.095	1.050.868
JULIO	1.995.964	795.867	1.200.097	276.611	124.376	152.235	1.719.353	671.491	1.047.862
AGOSTO	2.016.675	816.770	1.199.905	273.914	124.697	149.216	1.742.762	692.073	1.050.689
SEPTIEMBRE	2.039.630	818.963	1.220.667	289.738	129.999	159.739	1.749.892	688.964	1.060.928
OCTUBRE	2.096.606	845.077	1.251.529	304.795	136.457	168.338	1.791.811	708.620	1.083.191
NOVIEMBRE	2.143.206	866.182	1.277.024	311.442	139.599	171.843	1.831.764	726.583	1.105.181
DICIEMBRE	2.181.248	922.060	1.259.188	299.160	139.968	159.192	1.882.088	782.092	1.099.996
AÑO 2004									
ENERO	2.232.560	923.156	1.309.404	313.992	142.392	171.600	1.918.568	780.764	1.137.804
FEBRERO	2.219.300	903.903	1.315.397	311.155	139.030	172.125	1.908.145	764.873	1.143.272
MARZO	2.181.546	882.204	1.299.343	300.250	134.122	166.128	1.881.296	748.082	1.133.214
ABRIL	2.162.405	872.859	1.289.546	297.170	133.317	163.853	1.865.236	739.543	1.125.693
MAYO	2.090.702	840.336	1.250.366	276.731	124.752	151.980	1.813.970	715.584	1.098.386
JUNIO	2.054.113	814.869	1.239.244	275.760	125.016	150.744	1.778.353	689.853	1.088.500
JULIO	2.014.218	797.767	1.216.450	255.951	116.887	139.064	1.758.266	680.881	1.077.386
AGOSTO	2.049.639	826.569	1.223.070	255.617	119.124	136.493	1.794.022	707.445	1.086.577
SEPTIEMBRE	2.050.514	822.223	1.228.291	269.511	124.143	145.368	1.781.002	698.079	1.082.923
OCTUBRE	2.075.811	834.061	1.241.750	276.975	126.850	150.126	1.798.836	707.211	1.091.625
NOVIEMBRE	2.121.089	855.839	1.265.251	284.530	130.728	153.802	1.836.559	725.111	1.111.448
DICIEMBRE	2.112.715	878.020	1.234.695	268.813	127.148	141.665	1.843.902	750.872	1.093.029
AÑO 2005									
ENERO	2.176.599	892.559	1.284.040	280.151	129.581	150.570	1.896.448	762.978	1.133.470
FEBRERO	2.165.420	872.326	1.293.094	283.305	128.872	154.433	1.882.115	743.454	1.138.661
MARZO	2.144.835	863.168	1.281.667	279.384	127.518	151.866	1.865.451	735.650	1.129.801
ABRIL	2.095.945	832.912	1.263.033	270.870	122.455	148.415	1.825.075	710.457	1.114.618
MAYO	2.007.393	782.160	1.225.233	258.851	116.784	142.067	1.748.542	665.376	1.083.166
JUNIO	1.974.860	758.514	1.216.346	255.429	117.422	138.007	1.719.431	641.092	1.078.339
JULIO	1.989.417	763.528	1.225.889	244.257	112.901	131.356	1.745.160	650.627	1.094.533
AGOSTO	2.019.110	790.103	1.229.007	247.222	115.702	131.520	1.771.888	674.401	1.097.487
SEPTIEMBRE	2.013.286	784.260	1.229.026	263.228	123.027	140.201	1.750.058	661.233	1.088.825
OCTUBRE	2.052.861	803.777	1.249.084	278.101	129.430	148.671	1.774.760	674.347	1.100.413
NOVIEMBRE	2.095.580	821.035	1.274.545	286.670	133.641	153.029	1.808.910	687.394	1.121.516
DICIEMBRE	2.102.937	851.963	1.250.974	275.895	133.009	142.886	1.827.042	718.954	1.108.088
AÑO 2006									
ENERO	2.171.503	864.667	1.306.836	288.603	135.602	153.001	1.882.900	729.065	1.153.835
FEBRERO	2.169.277	852.501	1.316.776	290.364	134.131	156.233	1.878.913	718.370	1.160.543
MARZO	2.148.530	833.844	1.314.686	287.058	131.880	155.178	1.861.472	701.964	1.159.508
ABRIL	2.075.676	800.875	1.274.801	268.223	123.307	144.916	1.807.453	677.568	1.129.885
MAYO	2.004.528	762.998	1.241.530	250.912	114.966	135.946	1.753.616	648.032	1.105.584
JUNIO	1.959.754	738.743	1.221.011	238.364	110.984	127.380	1.721.390	627.759	1.093.631
JULIO	1.954.984	739.653	1.215.331	227.120	106.366	120.754	1.727.864	633.287	1.094.577
AGOSTO	1.983.677	768.370	1.215.307	229.555	109.373	120.182	1.754.122	658.997	1.095.125
SEPTIEMBRE	1.966.166	752.747	1.213.419	238.710	112.784	125.926	1.727.456	639.963	1.087.493
OCTUBRE	1.992.836	762.491	1.230.345	250.284	117.179	133.105	1.742.552	645.312	1.097.240
NOVIEMBRE	2.023.164	777.062	1.246.102	255.580	120.064	135.516	1.767.584	656.998	1.110.586
DICIEMBRE	2.022.873	804.274	1.218.599	242.012	117.711	124.301	1.780.861	686.563	1.094.298
AÑO 2007									
ENERO	2.082.508	809.259	1.273.249	253.885	120.081	133.804	1.828.623	689.178	1.139.445
FEBRERO									
MARZO									
ABRIL									
MAYO									
JUNIO									
JULIO									
AGOSTO									
SEPTIEMBRE									
OCTUBRE									
NOVIEMBRE									
DICIEMBRE									

(*) Los datos anteriores a Mayo 2005 (fecha de entrada en funcionamiento del SISPE) son reconstruidos

EVOLUCIÓN DEL PARO REGISTRADO SEGÚN SECTORES Y PORCENTAJE DE VARIACIÓN SOBRE EL MES ANTERIOR. SERIES *

AÑOS/MESES	TOTAL		AGRICULTURA		INDUSTRIA		CONSTRUCCIÓN		SERVICIOS		SIN EMP.ANTERIOR	
	ABSOLUTO	%	ABSOLUTO	%	ABSOLUTO	%	ABSOLUTO	%	ABSOLUTO	%	ABSOLUTO	%
AÑO 2003												
ENERO	2.185.156	2,73	51.108	0,17	325.603	0,52	243.359	-2,83	1.292.332	4,86	272.755	1,30
FEBRERO	2.180.216	-0,23	53.365	4,42	323.756	-0,57	234.721	-3,55	1.289.984	-0,18	278.389	2,07
MARZO	2.163.498	-0,77	53.737	0,70	321.413	-0,72	230.846	-1,65	1.273.947	-1,24	283.556	1,86
ABRIL	2.104.475	-2,73	52.403	-2,48	319.234	-0,68	228.879	-0,85	1.225.987	-3,76	277.973	-1,97
MAYO	2.035.601	-3,27	50.064	-4,46	309.554	-3,03	220.292	-3,75	1.183.174	-3,49	272.518	-1,96
JUNIO	2.020.367	-0,75	49.781	-0,57	302.400	-2,31	218.054	-1,02	1.172.001	-0,94	278.132	2,06
JULIO	1.995.964	-1,21	48.998	-1,57	298.287	-1,36	219.878	0,84	1.164.615	-0,63	264.186	-5,01
AGOSTO	2.016.675	1,04	47.458	-3,14	308.079	3,28	233.591	6,24	1.172.710	0,70	254.836	-3,54
SEPTIEMBRE	2.039.630	1,14	46.925	-1,12	305.189	-0,94	226.161	-3,18	1.196.038	1,99	265.317	4,11
OCTUBRE	2.096.606	2,79	47.951	2,19	306.421	0,40	226.096	-0,03	1.245.058	4,10	271.080	2,17
NOVIEMBRE	2.143.206	2,22	49.942	4,15	307.289	0,28	229.452	1,48	1.282.788	3,03	273.736	0,98
DICIEMBRE	2.181.248	1,77	50.315	0,75	320.654	4,35	267.863	16,74	1.279.620	-0,25	262.796	-4,00
AÑO 2004												
ENERO	2.232.560	2,35	51.101	1,56	321.072	0,13	252.539	-5,72	1.341.324	4,82	266.523	1,42
FEBRERO	2.219.300	-0,59	52.928	3,57	316.488	-1,43	243.842	-3,44	1.337.215	-0,31	268.827	0,86
MARZO	2.181.546	-1,70	53.728	1,51	311.605	-1,54	238.840	-2,05	1.306.377	-2,31	270.996	0,81
ABRIL	2.162.405	-0,88	53.603	-0,23	311.163	-0,14	239.122	0,12	1.287.909	-1,41	270.608	-0,14
MAYO	2.090.702	-3,32	52.526	-2,01	302.784	-2,69	232.392	-2,81	1.241.869	-3,57	261.130	-3,50
JUNIO	2.054.113	-1,75	52.237	-0,55	294.905	-2,60	224.553	-3,37	1.218.365	-1,89	264.053	1,12
JULIO	2.014.218	-1,94	51.081	-2,21	289.929	-1,69	224.715	0,07	1.198.286	-1,65	250.207	-5,24
AGOSTO	2.049.639	1,76	50.020	-2,08	302.045	4,18	241.350	7,40	1.213.574	1,28	242.649	-3,02
SEPTIEMBRE	2.050.514	0,04	49.180	-1,68	296.428	-1,86	230.064	-4,68	1.224.165	0,87	250.676	3,31
OCTUBRE	2.075.811	1,23	49.669	0,99	295.318	-0,37	228.025	-0,89	1.251.246	2,21	251.552	0,35
NOVIEMBRE	2.121.089	2,18	51.733	4,16	295.011	-0,10	231.153	1,37	1.288.797	3,00	254.396	1,13
DICIEMBRE	2.112.715	-0,39	50.292	-2,79	303.582	2,91	252.699	9,32	1.264.785	-1,86	241.357	-5,13
AÑO 2005												
ENERO	2.176.599	3,02	55.704	10,76	311.643	2,66	257.056	1,72	1.333.246	5,41	218.950	-9,28
FEBRERO	2.165.420	-0,51	54.083	-2,91	309.165	-0,80	247.611	-3,67	1.333.490	0,02	221.071	0,97
MARZO	2.144.835	-0,95	56.453	4,38	310.497	0,43	247.405	-0,08	1.308.167	-1,90	222.313	0,56
ABRIL	2.095.945	-2,28	55.417	-1,84	304.003	-2,09	236.261	-4,50	1.276.372	-2,43	223.892	0,71
MAYO	2.007.393	-4,22	56.349	1,68	295.928	-2,66	219.919	-6,92	1.207.691	-5,38	227.506	1,61
JUNIO	1.974.860	-1,62	57.647	2,30	287.583	-2,82	212.251	-3,49	1.185.697	-1,82	231.682	1,84
JULIO	1.989.417	0,74	58.780	1,97	287.705	0,04	218.166	2,79	1.198.440	1,07	226.326	-2,31
AGOSTO	2.019.110	1,49	58.958	0,30	297.670	3,46	230.430	5,62	1.208.039	0,80	224.013	-1,02
SEPTIEMBRE	2.013.286	-0,29	60.744	3,03	290.639	-2,36	218.645	-5,11	1.207.863	-0,01	235.395	5,08
OCTUBRE	2.052.861	1,97	66.136	8,88	293.124	0,86	220.582	0,89	1.249.976	3,49	223.043	-5,25
NOVIEMBRE	2.095.580	2,08	66.737	0,91	293.531	0,14	223.833	1,47	1.282.800	2,63	228.679	2,53
DICIEMBRE	2.102.937	0,35	65.227	-2,26	301.319	2,65	245.100	9,50	1.266.389	-1,28	224.902	-1,65
AÑO 2006												
ENERO	2.171.503	3,26	66.401	1,80	305.207	1,29	241.161	-1,61	1.329.141	4,96	229.593	2,09
FEBRERO	2.169.277	-0,10	67.906	2,27	303.153	-0,67	234.506	-2,76	1.329.703	0,04	234.009	1,92
MARZO	2.148.530	-0,96	67.894	-0,02	299.694	-1,14	227.740	-2,89	1.316.339	-1,01	236.863	1,22
ABRIL	2.075.676	-3,39	64.653	-4,77	295.033	-1,56	220.871	-3,02	1.265.554	-3,86	229.565	-3,08
MAYO	2.004.528	-3,43	61.571	-4,77	285.714	-3,16	210.541	-4,68	1.222.927	-3,37	223.775	-2,52
JUNIO	1.959.754	-2,23	62.694	1,82	278.270	-2,61	207.356	-1,51	1.189.691	-2,72	221.743	-0,91
JULIO	1.954.984	-0,24	62.461	-0,37	276.777	-0,54	213.255	2,84	1.186.054	-0,31	216.437	-2,39
AGOSTO	1.983.677	1,47	61.613	-1,36	285.012	2,98	228.587	7,19	1.196.743	0,90	211.722	-2,18
SEPTIEMBRE	1.966.166	-0,88	61.520	-0,15	277.276	-2,71	215.645	-5,66	1.193.302	-0,29	218.423	3,16
OCTUBRE	1.992.836	1,36	62.937	2,30	276.553	-0,26	213.405	-1,04	1.215.596	1,87	224.345	2,71
NOVIEMBRE	2.023.164	1,52	63.888	1,51	275.517	-0,37	216.746	1,57	1.238.456	1,88	228.557	1,88
DICIEMBRE	2.022.873	-0,01	61.494	-3,75	282.148	2,41	236.771	9,24	1.224.869	-1,10	217.591	-4,80
AÑO 2007												
ENERO	2.082.508	2,95	62.785	2,10	283.787	0,58	230.292	-2,74	1.281.604	4,63	224.040	2,96
FEBRERO												
MARZO												
ABRIL												
MAYO												
JUNIO												
JULIO												
AGOSTO												
SEPTIEMBRE												
OCTUBRE												
NOVIEMBRE												
DICIEMBRE												

(*) Los datos anteriores a Mayo 2005 (fecha de entrada en funcionamiento del SISPE) son reconstruidos

EVOLUCIÓN DEL PARO REGISTRADO (EXTRANJEROS) POR SEXO, EDAD Y SECTORES ECONÓMICOS

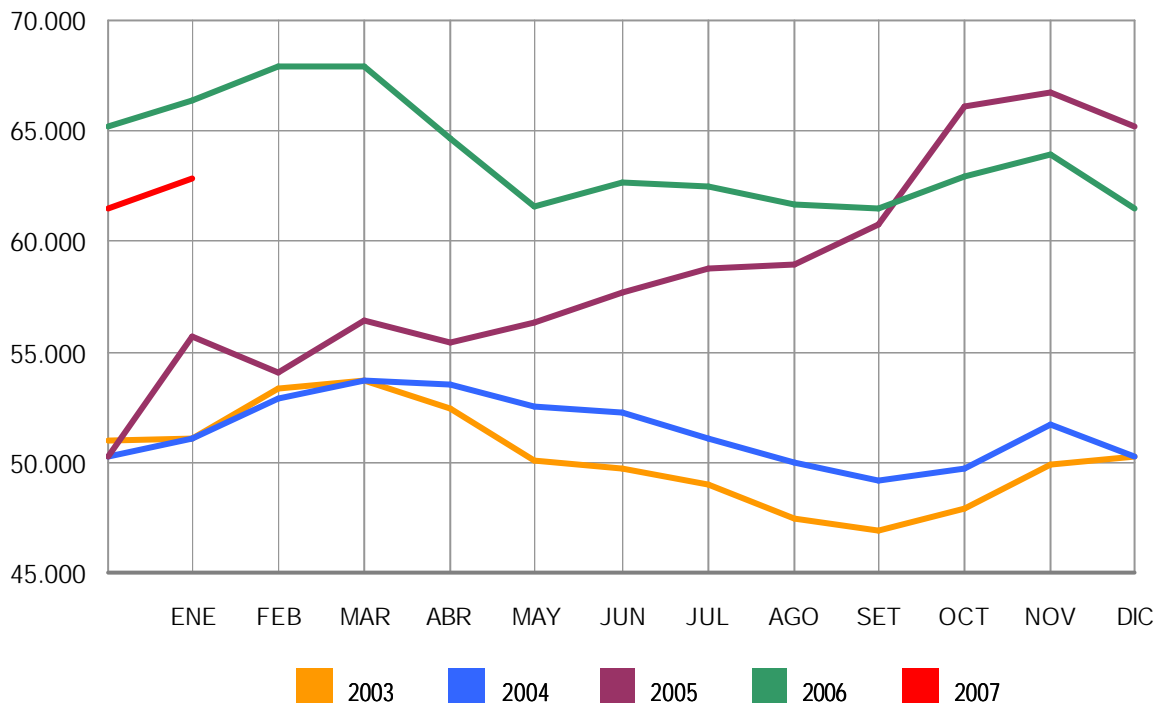
COLECTIVOS	DATOS ABSOLUTOS MES	VARIACIONES				ZONA ORIGEN	
		MES ANTERIOR		INTERANUAL(1)		PAIS COMUNITARIO	PAIS EXTRACOMUNIT.
		ABSOLUTA	RELATIVA	ABSOLUTA	RELATIVA		
TOTAL	173.824	3.674	2,16	12.655	7,85	32.822	141.002
SEXO:							
HOMBRES	90.271	-1.888	-2,05	6.194	7,37	14.768	75.503
MUJERES	83.553	5.562	7,13	6.461	8,38	18.054	65.499
MENORES DE 25 AÑOS:							
HOMBRES	9.556	-364	-3,67	-219	-2,24	1.523	8.033
MUJERES	9.111	533	6,21	143	1,59	1.861	7.250
TOTAL	18.667	169	0,91	-76	-0,41	3.384	15.283
MAYORES DE 25 AÑOS:							
HOMBRES	80.715	-1.524	-1,85	6.413	8,63	13.245	67.470
MUJERES	74.442	5.029	7,25	6.318	9,27	16.193	58.249
TOTAL	155.157	3.505	2,31	12.731	8,94	29.438	125.719
SECTORES:							
AGRICULTURA	7.169	60	0,84	-2.200	-23,48	625	6.544
INDUSTRIA	12.511	172	1,39	690	5,84	1.998	10.513
CONSTRUCCIÓN	32.669	-1.892	-5,47	6.433	24,52	2.676	29.993
SERVICIOS	101.341	4.601	4,76	9.883	10,81	22.667	78.674
SIN EMPLEO ANTERIOR	20.134	733	3,78	-2.151	-9,65	4.856	15.278

EVOLUCIÓN DEL PARO REGISTRADO (EXTRANJEROS) POR COMUNIDADES AUTÓNOMAS

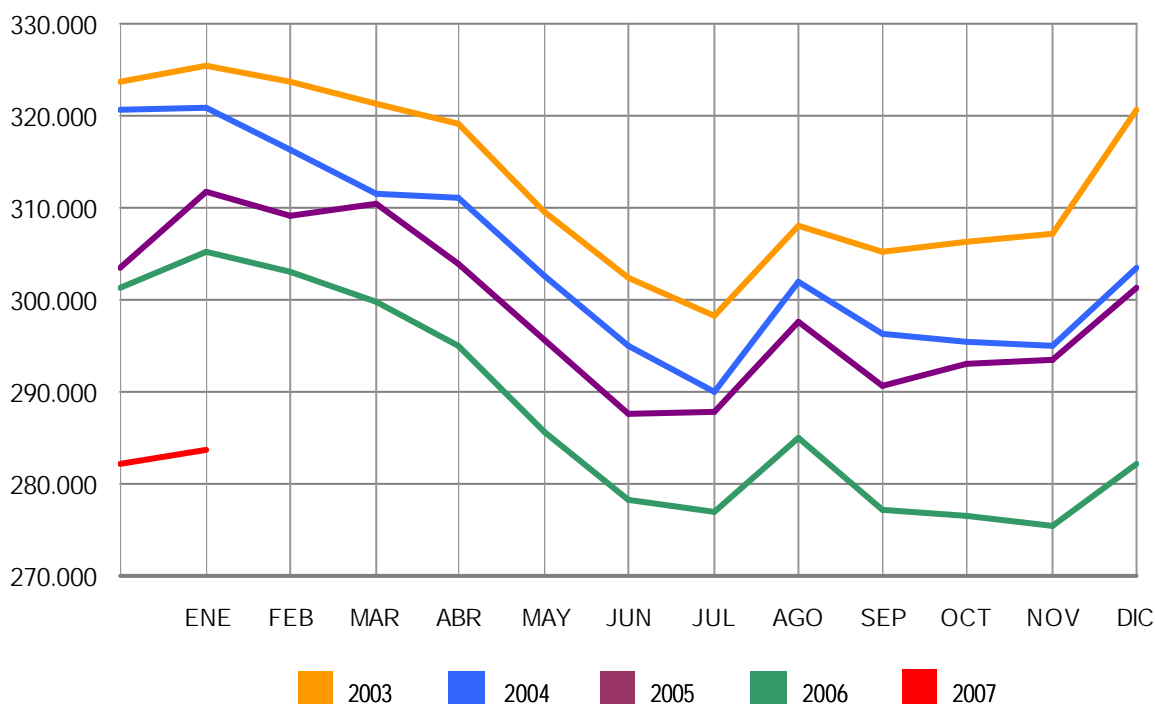
COMUNIDADES AUTÓNOMAS	DATOS ABSOLUTOS MES	VARIACIONES				ZONA ORIGEN	
		MES ANTERIOR		INTERANUAL(1)		PAIS COMUNITARIO	PAIS EXTRACOMUNIT.
		ABSOLUTA	RELATIVA	ABSOLUTA	RELATIVA		
ANDALUCÍA	20.662	1.004	5,11	2.932	16,54	5.888	14.774
ARAGÓN	5.181	79	1,55	-729	-12,34	464	4.717
ASTURIAS	2.045	105	5,41	98	5,03	506	1.539
ILLES BALEARS	11.370	-312	-2,67	1.250	12,35	3.747	7.623
CANARIAS	10.871	448	4,30	916	9,20	3.488	7.383
CANTABRIA	1.375	88	6,84	12	0,88	171	1.204
CASTILLA LA MANCHA	6.096	278	4,78	590	10,72	439	5.657
CASTILLA LEÓN	5.531	162	3,02	62	1,13	1.039	4.492
CATALUÑA	37.620	-445	-1,17	1.552	4,30	5.454	32.166
COM. VALENCIANA	20.930	829	4,12	1.482	7,62	4.150	16.780
EXTREMADURA	1.378	23	1,70	-134	-8,86	429	949
GALICIA	5.835	234	4,18	179	3,16	2.060	3.775
MADRID	28.135	448	1,62	3.912	16,15	3.238	24.897
MURCIA	5.576	209	3,89	845	17,86	482	5.094
NAVARRA	3.036	99	3,37	-176	-5,48	383	2.653
PAÍS VASCO	4.521	393	9,52	72	1,62	727	3.794
LA RIOJA	1.550	40	2,65	-94	-5,72	130	1.420
CEUTA	804	-32	-3,83	-102	-11,26	9	795
MELILLA	1.308	24	1,87	-12	-0,91	18	1.290
TOTAL NACIONAL	173.824	3.674	2,16	12.655	7,85	32.822	141.002

(1) Respecto al mismo mes del año anterior

EVOLUCIÓN DEL PARO REGISTRADO POR SECTORES
2003 - 2007 AGRICULTURA



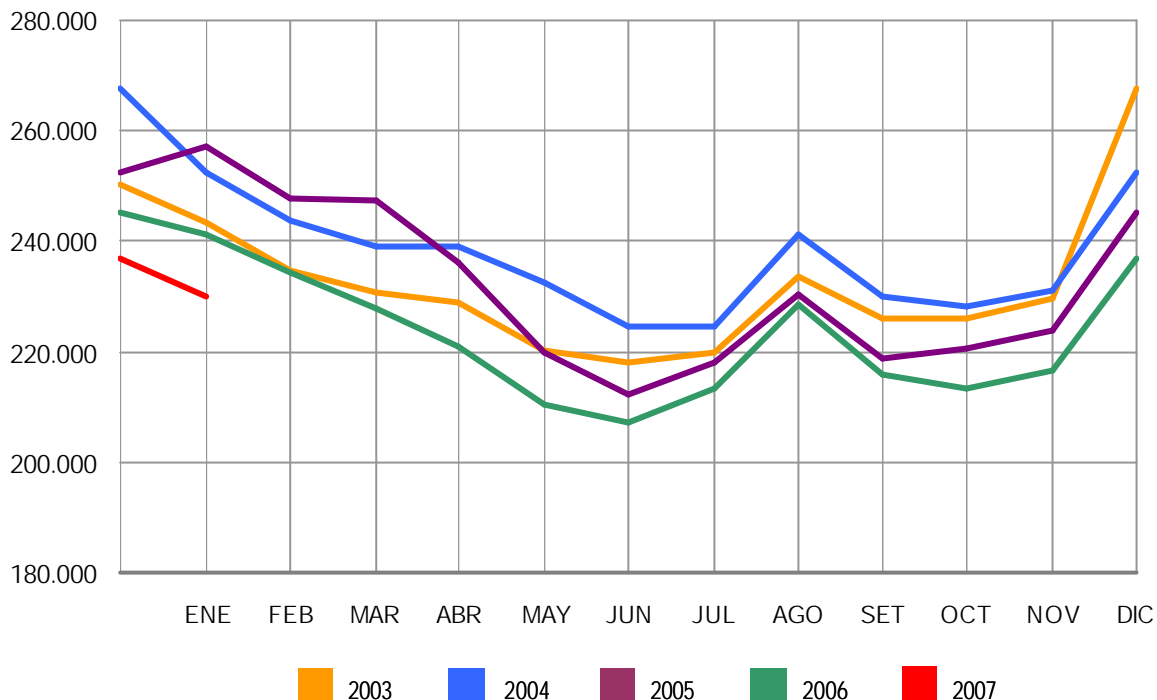
EVOLUCIÓN DEL PARO REGISTRADO POR SECTORES
2003 - 2007 INDUSTRIA



EVOLUCIÓN DEL PARO REGISTRADO POR SECTORES

2003 - 2007

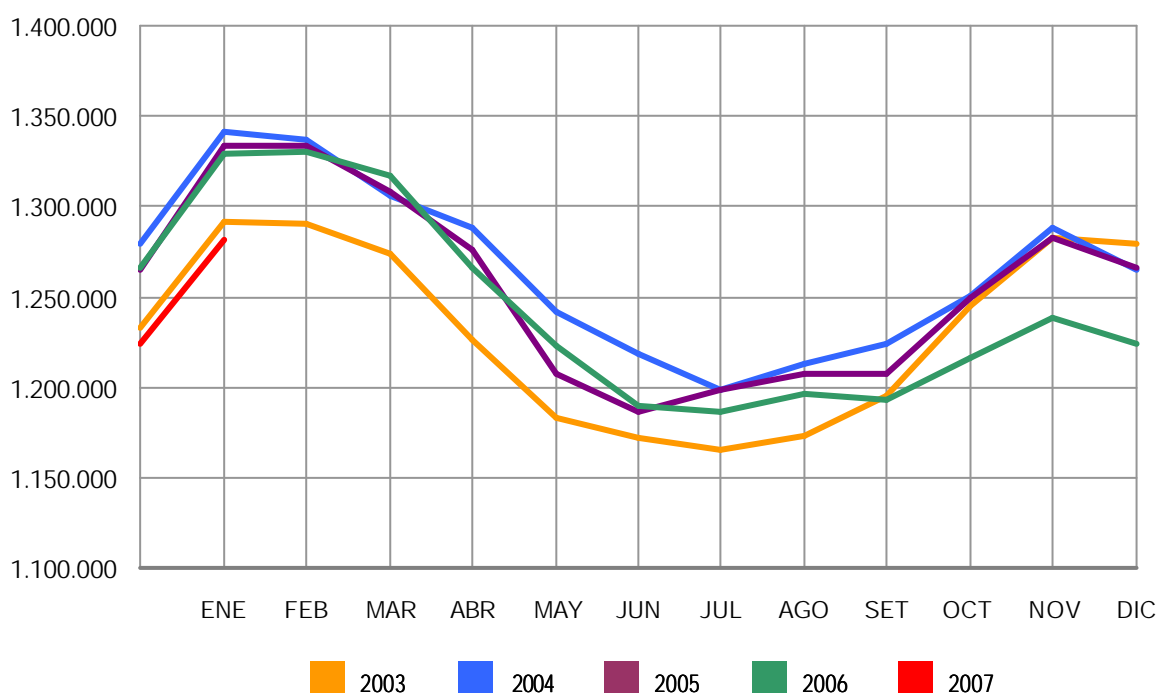
CONSTRUCCIÓN



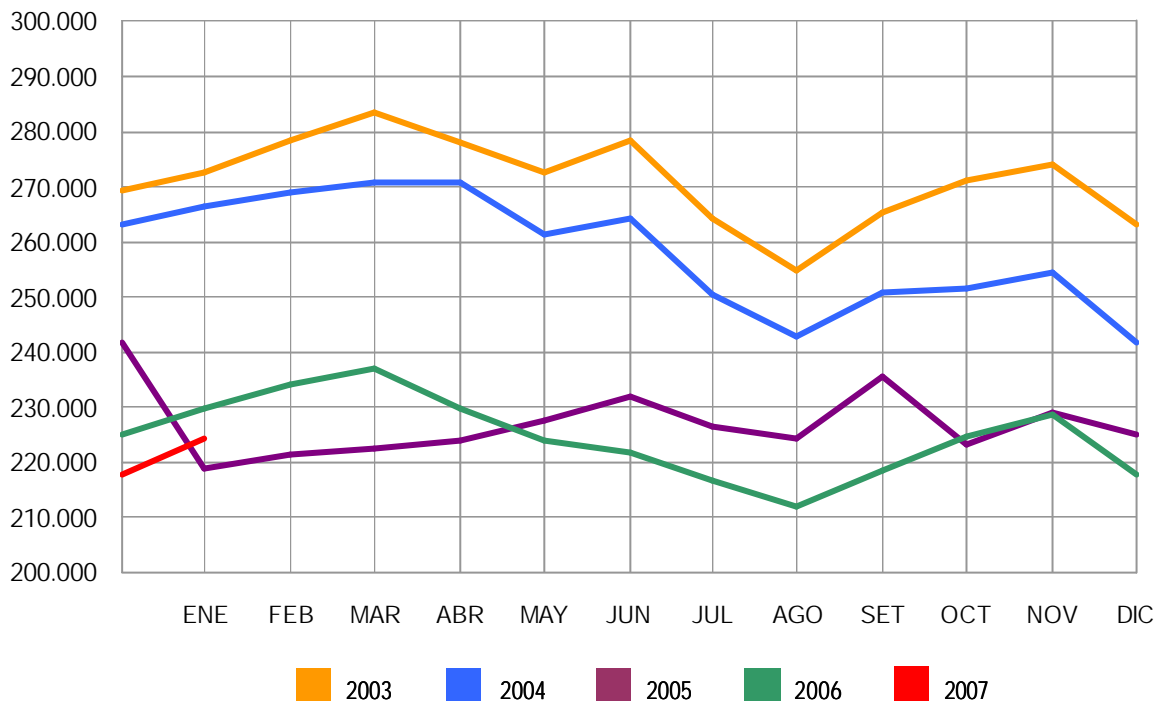
EVOLUCIÓN DEL PARO REGISTRADO POR SECTORES

2003 - 2007

SERVICIOS



EVOLUCIÓN DEL PARO REGISTRADO POR SECTORES
 2003 - 2007 COLECTIVO SIN EMPLEO ANTERIOR



EVOLUCIÓN DEL PARO REGISTRADO POR CC.AA. Y PROVINCIAS

PROVINCIA AUTONOMÍA	PARO REGISTRADO	VARIACIONES			
		MES ANTERIOR		INTERANUAL (1)	
		ABSOLUTA	RELATIVA	ABSOLUTA	RELATIVA
ALMERÍA	26.138	685	2,69	1.568	6,38
CÁDIZ	104.316	3.715	3,69	-402	-0,38
CÓRDOBA	50.616	610	1,22	-563	-1,10
GRANADA	43.319	906	2,14	-1.330	-2,98
HUELVA	29.014	22	0,08	402	1,41
JAÉN	30.374	507	1,70	-1.485	-4,66
MÁLAGA	89.240	4.120	4,84	3.626	4,24
SEVILLA	118.914	3.582	3,11	-465	-0,39
ANDALUCÍA	491.931	14.147	2,96	1.351	0,28
HUESCA	5.697	214	3,90	-737	-11,45
TERUEL	4.044	187	4,85	-419	-9,39
ZARAGOZA	27.624	457	1,68	-4.645	-14,39
ARAGÓN	37.365	858	2,35	-5.801	-13,44
ASTURIAS	56.644	3.731	7,05	-3.309	-5,52
ILLES BALEARS	46.824	540	1,17	-1.212	-2,52
LAS PALMAS	71.451	2.765	4,03	-2.088	-2,84
STA. CRUZ DE TENERIFE	55.285	1.818	3,40	-4.823	-8,02
CANARIAS	126.736	4.583	3,75	-6.911	-5,17
CANTABRIA	23.010	1.397	6,46	-2.717	-10,56
ALBACETE	23.814	742	3,22	-1.461	-5,78
CIUDAD REAL	27.760	1.105	4,15	-2.036	-6,83
CUENCA	8.352	300	3,73	-487	-5,51
GUADALAJARA	6.741	402	6,34	-232	-3,33
TOLEDO	27.923	1.120	4,18	4	0,01
CASTILLA LA MANCHA	94.590	3.669	4,04	-4.212	-4,26
ÁVILA	7.103	267	3,91	-421	-5,60
BURGOS	13.200	924	7,53	-1.127	-7,87
LEÓN	24.749	640	2,65	-1.464	-5,59
PALENCIA	8.081	329	4,24	-766	-8,66
SALAMANCA	19.449	1.139	6,22	-1.248	-6,03
SEGOVIA	3.908	277	7,63	-662	-14,49
SORIA	2.562	160	6,66	-189	-6,87
VALLADOLID	24.323	749	3,18	-1.938	-7,38
ZAMORA	9.865	334	3,50	-818	-7,66
CASTILLA LEÓN	113.240	4.819	4,44	-8.633	-7,08
BARCELONA	199.917	457	0,23	-6.920	-3,35
GIRONA	24.347	-58	-0,24	-935	-3,70
LLEIDA	10.028	89	0,90	-894	-8,19
TARRAGONA	27.056	111	0,41	193	0,72
CATALUÑA	261.348	599	0,23	-8.556	-3,17
ALICANTE-ALACANT	88.068	2.172	2,53	2.403	2,81
CASTELLÓN-CASTELLÓ	14.990	598	4,16	-1.089	-6,77
VALENCIA-VALÈNCIA	97.526	2.935	3,10	-9.399	-8,79
COM. VALENCIANA	200.584	5.705	2,93	-8.085	-3,87
BADAJOS	52.661	1.145	2,22	-1.744	-3,21
CÁCERES	23.726	605	2,62	-862	-3,51
EXTREMADURA	76.387	1.750	2,34	-2.606	-3,30
A CORUÑA	66.690	1.009	1,54	-5.661	-7,82
LUGO	16.885	723	4,47	-2.073	-10,93
OURENSE	20.297	418	2,10	-2.492	-10,94
PONTEVEDRA	59.711	767	1,30	-7.592	-11,28
GALICIA	163.583	2.917	1,82	-17.818	-9,82
MADRID	218.201	6.643	3,14	-7.058	-3,13
MURCIA	45.295	1.704	3,91	-1.289	-2,77
NAVARRA	22.509	1.449	6,88	-939	-4,00
ÁLAVA	11.349	787	7,45	-939	-7,64
GUIPÚZCOA	24.862	1.399	5,96	-1.386	-5,28
VIZCAYA	44.474	2.296	5,44	-6.540	-12,82
PAÍS VASCO	80.685	4.482	5,88	-8.865	-9,90
LA RIOJA	10.461	307	3,02	-343	-3,17
CEUTA	6.776	72	1,07	-944	-12,23
MELILLA	6.339	263	4,33	-1.048	-14,19
TOTAL	2.082.508	59.635	2,95	-88.995	-4,10

(1) Respecto al mismo mes del año anterior

PARO REGISTRADO SEGÚN SEXO Y EDAD POR CC.AA. Y PROVINCIAS

PROVINCIA AUTONOMÍA	PARO REGISTRADO			MENORES DE 25 AÑOS			RESTO DE EDADES		
	TOTAL	HOMBRES	MUJERES	TOTAL	HOMBRES	MUJERES	TOTAL	HOMBRES	MUJERES
ALMERÍA	26.138	11.428	14.710	3.759	1.839	1.920	22.379	9.589	12.790
CÁDIZ	104.316	38.874	65.442	14.454	6.523	7.931	89.862	32.351	57.511
CÓRDOBA	50.616	18.961	31.655	7.311	3.334	3.977	43.305	15.627	27.678
GRANADA	43.319	17.621	25.698	6.335	2.833	3.502	36.984	14.788	22.196
HUELVA	29.014	12.029	16.985	4.287	2.008	2.279	24.727	10.021	14.706
JAÉN	30.374	10.263	20.111	4.375	1.752	2.623	25.999	8.511	17.488
MÁLAGA	89.240	36.191	53.049	11.765	5.649	6.116	77.475	30.542	46.933
SEVILLA	118.914	43.580	75.334	16.685	7.442	9.243	102.229	36.138	66.091
ANDALUCÍA	491.931	188.947	302.984	68.971	31.380	37.591	422.960	157.567	265.393
HUESCA	5.697	2.390	3.307	754	374	380	4.943	2.016	2.927
TERUEL	4.044	1.587	2.457	596	260	336	3.448	1.327	2.121
ZARAGOZA	27.624	10.672	16.952	3.260	1.633	1.627	24.364	9.039	15.325
ARAGÓN	37.365	14.649	22.716	4.610	2.267	2.343	32.755	12.382	20.373
ASTURIAS	56.644	21.715	34.929	6.999	3.419	3.580	49.645	18.296	31.349
ILLES BALEARS	46.824	20.149	26.675	7.681	3.456	4.225	39.143	16.693	22.450
LAS PALMAS	71.451	29.243	42.208	8.885	4.206	4.679	62.566	25.037	37.529
STA. CRUZ DE TENERIFE	55.285	22.556	32.729	6.252	2.781	3.471	49.033	19.775	29.258
CANARIAS	126.736	51.799	74.937	15.137	6.987	8.150	111.599	44.812	66.787
CANTABRIA	23.010	8.782	14.228	2.662	1.248	1.414	20.348	7.534	12.814
ALBACETE	23.814	7.715	16.099	2.901	1.262	1.639	20.913	6.453	14.460
CIUDAD REAL	27.760	8.746	19.014	4.160	1.544	2.616	23.600	7.202	16.398
CUENCA	8.352	2.733	5.619	1.042	410	632	7.310	2.323	4.987
GUADALAJARA	6.741	2.383	4.358	723	337	386	6.018	2.046	3.972
TOLEDO	27.923	8.188	19.735	3.656	1.388	2.268	24.267	6.800	17.467
CASTILLA LA MANCHA	94.590	29.765	64.825	12.482	4.941	7.541	82.108	24.824	57.284
ÁVILA	7.103	2.524	4.579	818	365	453	6.285	2.159	4.126
BURGOS	13.200	4.907	8.293	1.378	705	673	11.822	4.202	7.620
LEÓN	24.749	9.167	15.582	3.185	1.527	1.658	21.564	7.640	13.924
PALENCIA	8.081	3.103	4.978	1.143	558	585	6.938	2.545	4.393
SALAMANCA	19.449	6.356	13.093	2.228	982	1.246	17.221	5.374	11.847
SEGOVIA	3.908	1.449	2.459	423	216	207	3.485	1.233	2.252
SORIA	2.562	982	1.580	339	176	163	2.223	806	1.417
VALLADOLID	24.323	8.458	15.865	2.904	1.306	1.598	21.419	7.152	14.267
ZAMORA	9.865	3.626	6.239	1.181	547	634	8.684	3.079	5.605
CASTILLA LEÓN	113.240	40.572	72.668	13.599	6.382	7.217	99.641	34.190	65.451
BARCELONA	199.917	83.876	116.041	17.948	9.886	8.062	181.969	73.990	107.979
GIRONA	24.347	10.423	13.924	2.856	1.404	1.452	21.491	9.019	12.472
LLEIDA	10.028	4.216	5.812	1.181	575	606	8.847	3.641	5.206
TARRAGONA	27.056	11.746	15.310	3.523	1.728	1.795	23.533	10.018	13.515
CATALUÑA	261.348	110.261	151.087	25.508	13.593	11.915	235.840	96.668	139.172
ALICANTE-ALACANT	88.068	36.656	51.412	10.130	5.026	5.104	77.938	31.630	46.308
CASTELLÓN-CASTELLÓ	14.990	6.153	8.837	2.034	983	1.051	12.956	5.170	7.786
VALENCIA-VALÈNCIA	97.526	38.623	58.903	12.874	6.288	6.586	84.652	32.335	52.317
COM. VALENCIANA	200.584	81.432	119.152	25.038	12.297	12.741	175.546	69.135	106.411
BADAJOZ	52.661	15.983	36.678	7.118	3.037	4.081	45.543	12.946	32.597
CÁCERES	23.726	8.117	15.609	3.710	1.514	2.196	20.016	6.603	13.413
EXTREMADURA	76.387	24.100	52.287	10.828	4.551	6.277	65.559	19.549	46.010
A CORUÑA	66.690	25.057	41.633	6.884	3.126	3.758	59.806	21.931	37.875
LUGO	16.885	6.842	10.043	2.152	967	1.185	14.733	5.875	8.858
OURENSE	20.297	7.592	12.705	1.956	864	1.092	18.341	6.728	11.613
PONTEVEDRA	59.711	20.959	38.752	6.695	2.971	3.724	53.016	17.988	35.028
GALICIA	163.583	60.450	103.133	17.687	7.928	9.759	145.896	52.522	93.374
MADRID	218.201	88.082	130.119	23.472	12.235	11.237	194.729	75.847	118.882
MURCIA	45.295	18.552	26.743	5.959	2.807	3.152	39.336	15.745	23.591
NAVARRA	22.509	8.605	13.904	2.450	1.274	1.176	20.059	7.331	12.728
ÁLAVA	11.349	4.380	6.969	995	514	481	10.354	3.866	6.488
GUIPÚZCOA	24.862	9.552	15.310	1.945	1.033	912	22.917	8.519	14.398
VIZCAYA	44.474	18.550	25.924	3.852	2.048	1.804	40.622	16.502	24.120
PAÍS VASCO	80.685	32.482	48.203	6.792	3.595	3.197	73.893	28.887	45.006
LA RIOJA	10.461	4.158	6.303	1.323	639	684	9.138	3.519	5.619
CEUTA	6.776	2.593	4.183	1.348	566	782	5.428	2.027	3.401
MELILLA	6.339	2.166	4.173	1.339	516	823	5.000	1.650	3.350
TOTAL	2.082.508	809.259	1.273.249	253.885	120.081	133.804	1.828.623	689.178	1.139.445

PARO REGISTRADO SEGÚN SECTORES POR CC.AA. Y PROVINCIAS

PROVINCIA	TOTAL	AGRICULTURA	INDUSTRIA	CONSTRUCCIÓN	SERVICIOS	SIN EMPLEO ANTERIOR
AUTONOMÍA						
ALMERÍA	26.138	2.266	1.548	4.024	15.234	3.066
CÁDIZ	104.316	4.234	7.957	13.402	53.674	25.049
CÓRDOBA	50.616	3.487	7.392	5.986	24.405	9.346
GRANADA	43.319	2.157	3.389	5.871	25.790	6.112
HUELVA	29.014	4.357	1.794	4.275	13.687	4.901
JAÉN	30.374	3.042	4.455	3.026	14.515	5.336
MÁLAGA	89.240	1.769	6.897	12.586	54.992	12.996
SEVILLA	118.914	6.834	12.903	12.756	65.897	20.524
ANDALUCÍA	491.931	28.146	46.335	61.926	268.194	87.330
HUESCA	5.697	279	809	905	3.325	379
TERUEL	4.044	156	766	520	2.353	249
ZARAGOZA	27.624	576	4.987	2.492	17.701	1.868
ARAGÓN	37.365	1.011	6.562	3.917	23.379	2.496
ASTURIAS	56.644	586	6.241	5.262	38.044	6.511
ILLES BALEARS	46.824	345	1.983	5.328	38.252	916
LAS PALMAS	71.451	1.965	2.977	7.782	49.120	9.607
STA. CRUZ DE TENERIFE	55.285	1.461	2.668	7.609	37.821	5.726
CANARIAS	126.736	3.426	5.645	15.391	86.941	15.333
CANTABRIA	23.010	246	2.910	2.788	15.062	2.004
ALBACETE	23.814	884	3.807	3.727	12.887	2.509
CIUDAD REAL	27.760	766	3.472	5.866	14.552	3.104
CUENCA	8.352	401	892	1.235	5.097	727
GUADALAJARA	6.741	65	742	692	5.036	206
TOLEDO	27.923	521	5.501	4.024	16.046	1.831
CASTILLA LA MANCHA	94.590	2.637	14.414	15.544	53.618	8.377
ÁVILA	7.103	404	925	942	3.931	901
BURGOS	13.200	422	2.674	1.354	7.449	1.301
LEÓN	24.749	511	3.588	2.465	14.201	3.984
PALENCIA	8.081	576	1.181	857	4.536	931
SALAMANCA	19.449	485	1.703	2.940	11.615	2.706
SEGOVIA	3.908	352	421	486	2.400	249
SORIA	2.562	117	495	256	1.506	188
VALLADOLID	24.323	1.174	2.961	2.038	14.751	3.399
ZAMORA	9.865	372	865	1.500	5.666	1.462
CASTILLA LEÓN	113.240	4.413	14.813	12.838	66.055	15.121
BARCELONA	199.917	1.465	49.489	15.704	123.720	9.539
GIRONA	24.347	515	4.449	2.645	15.910	828
LLEIDA	10.028	606	1.854	1.227	5.750	591
TARRAGONA	27.056	809	3.941	3.486	17.413	1.407
CATALUNYA	261.348	3.395	59.733	23.062	162.793	12.365
ALICANTE-ALACANT	88.068	1.522	23.582	9.650	47.034	6.280
CASTELLÓN-CASTELLÓ	14.990	372	3.043	1.637	9.101	837
VALENCIA-VALÈNCIA	97.526	1.939	16.822	9.160	62.783	6.822
COM. VALENCIANA	200.584	3.833	43.447	20.447	118.918	13.939
BADAJOS	52.661	2.617	4.113	4.936	31.149	9.846
CÁCERES	23.726	1.077	2.176	3.606	14.451	2.416
EXTREMADURA	76.387	3.694	6.289	8.542	45.600	12.262
A CORUÑA	66.690	1.598	10.527	7.182	37.899	9.484
LUGO	16.885	538	1.753	1.948	9.974	2.672
OURENSE	20.297	639	3.199	2.588	11.041	2.830
PONTEVEDRA	59.711	2.232	9.935	5.181	33.475	8.888
GALICIA	163.583	5.007	25.414	16.899	92.389	23.874
MADRID	218.201	1.910	19.951	20.190	166.339	9.811
MURCIA	45.295	2.566	7.670	7.154	24.854	3.051
NAVARRA	22.509	418	4.501	2.163	14.445	982
ÁLAVA	11.349	143	2.164	906	7.607	529
GUIPÚZCOA	24.862	191	5.464	1.555	16.299	1.353
VIZCAYA	44.474	448	7.146	4.130	29.217	3.533
PAÍS VASCO	80.685	782	14.774	6.591	53.123	5.415
LA RIOJA	10.461	288	2.865	1.026	5.733	549
CEUTA	6.776	26	146	555	4.001	2.048
MELILLA	6.339	56	94	669	3.864	1.656
TOTAL	2.082.508	62.785	283.787	230.292	1.281.604	224.040

VARIACIÓN DEL PARO REGISTRADO SOBRE EL MES ANTERIOR SEGÚN SECTORES POR CC.AA. Y PROVINCIAS

PROVINCIA AUTONOMÍA	TOTAL	AGRICULTURA	INDUSTRIA	CONSTRUCCIÓN	SERVICIOS	SIN EMPLEO ANTERIOR
ALMERÍA	685	110	10	-116	478	203
CÁDIZ	3.715	32	49	-611	2.820	1.425
CÓRDOBA	610	15	-118	-176	793	96
GRANADA	906	71	83	-216	893	75
HUELVA	22	19	-134	-282	324	95
JAÉN	507	-20	106	-163	440	144
MÁLAGA	4.120	96	178	-32	2.881	997
SEVILLA	3.582	229	114	-566	2.797	1.008
ANDALUCÍA	14.147	552	288	-2.162	11.426	4.043
HUESCA	214	0	18	12	157	27
TERUEL	187	-5	25	-6	172	1
ZARAGOZA	457	-3	2	-184	651	-9
ARAGÓN	858	-8	45	-178	980	19
ASTURIAS	3.731	-9	196	-58	3.377	225
ILLES BALEARS	540	10	62	-594	1.049	13
LAS PALMAS	2.765	7	71	-30	2.555	162
STA. CRUZ DE TENERIFE	1.818	18	48	-55	1.605	202
CANARIAS	4.583	25	119	-85	4.160	364
CANTABRIA	1.397	-1	112	17	1.207	62
ALBACETE	742	38	-95	118	638	43
CIUDAD REAL	1.105	15	8	35	965	82
CUENCA	300	37	23	-51	291	0
GUADALAJARA	402	-1	10	-35	384	44
TOLEDO	1.120	-5	92	-107	1.075	65
CASTILLA LA MANCHA	3.669	84	38	-40	3.353	234
ÁVILA	267	14	-4	4	232	21
BURGOS	924	24	197	36	604	63
LEÓN	640	-2	45	-19	549	67
PALENCIA	329	14	62	-62	296	19
SALAMANCA	1.139	37	74	-3	794	237
SEGOVIA	277	21	34	39	156	27
SORIA	160	14	28	1	113	4
VALLADOLID	749	6	31	-54	739	27
ZAMORA	334	-16	49	32	204	65
CASTILLA LEÓN	4.819	112	516	-26	3.687	530
BARCELONA	457	50	-553	-475	1.763	-328
GIRONA	-58	-63	-66	-135	257	-51
LLEIDA	89	-20	2	6	149	-48
TARRAGONA	111	44	57	-251	425	-164
CATALUÑA	599	11	-560	-855	2.594	-591
ALICANTE-ALACANT	2.172	164	-416	-53	2.113	364
CASTELLÓN-CASTELLÓ	598	52	14	12	452	68
VALENCIA-VALÈNCIA	2.935	115	319	-318	2.786	33
COM. VALENCIANA	5.705	331	-83	-359	5.351	465
BADAJOS	1.145	-52	-22	-376	1.402	193
CÁCERES	605	23	14	-167	690	45
EXTREMADURA	1.750	-29	-8	-543	2.092	238
A CORUÑA	1.009	-71	-237	-65	1.256	126
LUGO	723	-7	-4	35	630	69
OURENSE	418	31	35	25	298	29
PONTEVEDRA	767	-2	-158	-219	994	152
GALICIA	2.917	-49	-364	-224	3.178	376
MADRID	6.643	-45	306	-1.028	7.401	9
MURCIA	1.704	173	162	-96	1.352	113
NAVARRA	1.449	19	251	-85	1.211	53
ÁLAVA	787	6	34	-17	698	66
GUIPÚZCOA	1.399	8	285	14	992	100
VIZCAYA	2.296	79	210	-62	1.997	72
PAÍS VASCO	4.482	93	529	-65	3.687	238
LA RIOJA	307	22	25	-71	316	15
CEUTA	72	2	-6	-41	105	12
MELILLA	263	-2	11	14	209	31
TOTAL	59.635	1.291	1.639	-6.479	56.735	6.449

DISTRIBUCIÓN DEL PARO REGISTRADO, COLECTIVO SIN EMPLEO ANTERIOR SEGÚN TRAMOS DE EDAD. AMBOS SEXOS

PROVINCIA AUTONOMÍA	TOTAL	<20 AÑOS	20-24 AÑOS	25-29 AÑOS	30-44 AÑOS	>44 AÑOS
ALMERÍA	3.066	672	522	370	719	783
CÁDIZ	25.049	3.766	2.822	1.589	5.498	11.374
CÓRDOBA	9.346	1.869	1.511	844	1.814	3.308
GRANADA	6.112	1.187	1.245	933	1.456	1.291
HUELVA	4.901	957	812	466	992	1.674
JAÉN	5.336	973	889	551	1.134	1.789
MÁLAGA	12.996	2.691	1.680	1.102	2.998	4.525
SEVILLA	20.524	4.377	2.912	1.666	4.109	7.460
ANDALUCÍA	87.330	16.492	12.393	7.521	18.720	32.204
HUESCA	379	90	67	53	88	81
TERUEL	249	61	42	16	77	53
ZARAGOZA	1.868	342	214	209	515	588
ARAGÓN	2.496	493	323	278	680	722
ASTURIAS	6.511	750	1.163	848	1.911	1.839
ILLES BALEARS	916	238	126	89	231	232
LAS PALMAS	9.607	1.947	1.225	658	1.888	3.889
STA. CRUZ DE TENERIFE	5.726	1.044	858	561	1.257	2.006
CANARIAS	15.333	2.991	2.083	1.219	3.145	5.895
CANTABRIA	2.004	220	293	235	632	624
ALBACETE	2.509	495	275	177	590	972
CIUDAD REAL	3.104	545	512	273	877	897
CUENCA	727	121	88	67	219	232
GUADALAJARA	206	40	24	21	54	67
TOLEDO	1.831	345	245	128	444	669
CASTILLA LA MANCHA	8.377	1.546	1.144	666	2.184	2.837
ÁVILA	901	152	150	91	248	260
BURGOS	1.301	197	236	174	335	359
LEÓN	3.984	567	709	503	1.064	1.141
PALENCIA	931	167	156	118	260	230
SALAMANCA	2.706	288	406	296	749	967
SEGOVIA	249	42	44	27	88	48
SORIA	188	41	46	28	36	37
VALLADOLID	3.399	460	468	410	946	1.115
ZAMORA	1.462	194	214	125	408	521
CASTILLA LEÓN	15.121	2.108	2.429	1.772	4.134	4.678
BARCELONA	9.539	2.620	1.003	843	2.056	3.017
GIRONA	828	260	117	88	193	170
LLEIDA	591	155	74	95	150	117
TARRAGONA	1.407	389	161	136	354	367
CATALUÑA	12.365	3.424	1.355	1.162	2.753	3.671
ALICANTE-ALACANT	6.280	1.446	856	556	1.302	2.120
CASTELLÓN-CASTELLÓ	837	268	122	119	192	136
VALENCIA-VALÈNCIA	6.822	1.844	893	634	1.506	1.945
COM. VALENCIANA	13.939	3.558	1.871	1.309	3.000	4.201
BADAJOS	9.846	1.251	906	507	1.796	5.386
CÁCERES	2.416	524	427	202	580	683
EXTREMADURA	12.262	1.775	1.333	709	2.376	6.069
A CORUÑA	9.484	967	1.637	1.335	2.459	3.086
LUGO	2.672	370	588	329	653	732
OURENSE	2.830	310	445	298	670	1.107
PONTEVEDRA	8.888	1.145	1.417	1.122	2.235	2.969
GALICIA	23.874	2.792	4.087	3.084	6.017	7.894
MADRID	9.811	1.197	1.104	987	2.833	3.690
MURCIA	3.051	481	359	331	872	1.008
NAVARRA	982	190	133	106	274	279
ÁLAVA	529	60	66	65	189	149
GUIPÚZCOA	1.353	134	191	170	445	413
VIZCAYA	3.533	273	456	448	1.183	1.173
PAÍS VASCO	5.415	467	713	683	1.817	1.735
LA RIOJA	549	129	80	60	151	129
CEUTA	2.048	456	312	221	588	471
MELILLA	1.656	236	198	146	504	572
TOTAL	224.040	39.543	31.499	21.426	52.822	78.750

DISTRIBUCIÓN DEL PARO REGISTRADO, COLECTIVO SIN EMPLEO ANTERIOR SEGÚN TRAMOS DE EDAD. HOMBRES

PROVINCIA AUTONOMÍA	TOTAL	<20 AÑOS	20-24 AÑOS	25-29 AÑOS	30-44 AÑOS	>44 AÑOS
ALMERÍA	1.080	389	220	117	215	139
CÁDIZ	4.413	1.771	883	425	695	639
CÓRDOBA	2.093	919	463	262	265	184
GRANADA	1.790	540	391	315	351	193
HUELVA	1.205	452	250	160	184	159
JAÉN	981	365	244	151	129	92
MÁLAGA	3.481	1.388	570	322	618	583
SEVILLA	4.738	2.010	943	522	757	506
ANDALUCÍA	19.781	7.834	3.964	2.274	3.214	2.495
HUESCA	118	45	22	16	23	12
TERUEL	59	22	8	4	16	9
ZARAGOZA	507	179	71	75	115	67
ARAGÓN	684	246	101	95	154	88
ASTURIAS	1.597	402	429	292	324	150
ILLES BALEARS	310	100	53	34	68	55
LAS PALMAS	2.477	1.042	453	201	372	409
STA. CRUZ DE TENERIFE	1.559	519	287	174	251	328
CANARIAS	4.036	1.561	740	375	623	737
CANTABRIA	475	90	104	90	116	75
ALBACETE	474	201	78	50	81	64
CIUDAD REAL	472	167	107	56	90	52
CUENCA	113	35	16	17	29	16
GUADALAJARA	47	23	5	5	4	10
TOLEDO	306	127	50	25	57	47
CASTILLA LA MANCHA	1.412	553	256	153	261	189
ÁVILA	206	71	43	30	32	30
BURGOS	394	108	87	58	72	69
LEÓN	888	295	220	129	147	97
PALENCIA	220	89	43	32	37	19
SALAMANCA	547	114	144	96	109	84
SEGOVIA	57	21	16	9	8	3
SORIA	55	18	15	6	8	8
VALLADOLID	802	216	129	141	213	103
ZAMORA	262	95	62	30	46	29
CASTILLA LEÓN	3.431	1.027	759	531	672	442
BARCELONA	3.369	1.626	446	324	556	417
GIRONA	317	153	35	24	60	45
LLEIDA	198	72	31	26	50	19
TARRAGONA	496	208	62	48	96	82
CATALUÑA	4.380	2.059	574	422	762	563
ALICANTE-ALACANT	1.883	775	319	189	292	308
CASTELLÓN-CASTELLÓ	304	153	45	48	33	25
VALENCIA-VALÈNCIA	2.057	905	329	229	344	250
COM. VALENCIANA	4.244	1.833	693	466	669	583
BADAJOS	1.213	524	257	115	184	133
CÁCERES	468	193	112	54	76	33
EXTREMADURA	1.681	717	369	169	260	166
A CORUÑA	2.362	523	569	430	451	389
LUGO	681	190	172	92	126	101
OURENSE	635	154	138	89	127	127
PONTEVEDRA	2.171	565	482	336	423	365
GALICIA	5.849	1.432	1.361	947	1.127	982
MADRID	2.415	603	420	322	621	449
MURCIA	811	212	103	121	221	154
NAVARRA	242	90	52	29	43	28
ÁLAVA	137	38	30	14	41	14
GUIPÚZCOA	361	75	72	60	90	64
VIZCAYA	892	161	175	156	266	134
PAÍS VASCO	1.390	274	277	230	397	212
LA RIOJA	177	82	22	19	35	19
CEUTA	584	209	80	68	158	69
MELILLA	248	91	37	22	40	58
TOTAL	53.747	19.415	10.394	6.659	9.765	7.514

DISTRIBUCIÓN DEL PARO REGISTRADO, COLECTIVO SIN EMPLEO ANTERIOR SEGÚN TRAMOS DE EDAD. MUJERES

PROVINCIA AUTONOMÍA	TOTAL	<20 AÑOS	20-24 AÑOS	25-29 AÑOS	30-44 AÑOS	>44 AÑOS
ALMERÍA	1.986	283	302	253	504	644
CÁDIZ	20.636	1.995	1.939	1.164	4.803	10.735
CÓRDOBA	7.253	950	1.048	582	1.549	3.124
GRANADA	4.322	647	854	618	1.105	1.098
HUELVA	3.696	505	562	306	808	1.515
JAÉN	4.355	608	645	400	1.005	1.697
MÁLAGA	9.515	1.303	1.110	780	2.380	3.942
SEVILLA	15.786	2.367	1.969	1.144	3.352	6.954
ANDALUCÍA	67.549	8.658	8.429	5.247	15.506	29.709
HUESCA	261	45	45	37	65	69
TERUEL	190	39	34	12	61	44
ZARAGOZA	1.361	163	143	134	400	521
ARAGÓN	1.812	247	222	183	526	634
ASTURIAS	4.914	348	734	556	1.587	1.689
ILLES BALEARS	606	138	73	55	163	177
LAS PALMAS	7.130	905	772	457	1.516	3.480
STA. CRUZ DE TENERIFE	4.167	525	571	387	1.006	1.678
CANARIAS	11.297	1.430	1.343	844	2.522	5.158
CANTABRIA	1.529	130	189	145	516	549
ALBACETE	2.035	294	197	127	509	908
CIUDAD REAL	2.632	378	405	217	787	845
CUENCA	614	86	72	50	190	216
GUADALAJARA	159	17	19	16	50	57
TOLEDO	1.525	218	195	103	387	622
CASTILLA LA MANCHA	6.965	993	888	513	1.923	2.648
ÁVILA	695	81	107	61	216	230
BURGOS	907	89	149	116	263	290
LEÓN	3.096	272	489	374	917	1.044
PALENCIA	711	78	113	86	223	211
SALAMANCA	2.159	174	262	200	640	883
SEGOVIA	192	21	28	18	80	45
SORIA	133	23	31	22	28	29
VALLADOLID	2.597	244	339	269	733	1.012
ZAMORA	1.200	99	152	95	362	492
CASTILLA LEÓN	11.690	1.081	1.670	1.241	3.462	4.236
BARCELONA	6.170	994	557	519	1.500	2.600
GIRONA	511	107	82	64	133	125
LLEIDA	393	83	43	69	100	98
TARRAGONA	911	181	99	88	258	285
CATALUÑA	7.985	1.365	781	740	1.991	3.108
ALICANTE-ALACANT	4.397	671	537	367	1.010	1.812
CASTELLÓN-CASTELLÓ	533	115	77	71	159	111
VALENCIA-VALÈNCIA	4.765	939	564	405	1.162	1.695
COM. VALENCIANA	9.695	1.725	1.178	843	2.331	3.618
BADAJOS	8.633	727	649	392	1.612	5.253
CÁCERES	1.948	331	315	148	504	650
EXTREMADURA	10.581	1.058	964	540	2.116	5.903
A CORUÑA	7.122	444	1.068	905	2.008	2.697
LUGO	1.991	180	416	237	527	631
OURENSE	2.195	156	307	209	543	980
PONTEVEDRA	6.717	580	935	786	1.812	2.604
GALICIA	18.025	1.360	2.726	2.137	4.890	6.912
MADRID	7.396	594	684	665	2.212	3.241
MURCIA	2.240	269	256	210	651	854
NAVARRA	740	100	81	77	231	251
ÁLAVA	392	22	36	51	148	135
GUIPÚZCOA	992	59	119	110	355	349
VIZCAYA	2.641	112	281	292	917	1.039
PAÍS VASCO	4.025	193	436	453	1.420	1.523
LA RIOJA	372	47	58	41	116	110
CEUTA	1.464	247	232	153	430	402
MELILLA	1.408	145	161	124	464	514
TOTAL	170.293	20.128	21.105	14.767	43.057	71.236

PARO REGISTRADO (EXTRANJEROS) SEGÚN SECTORES POR CC.AA. Y PROVINCIAS

PROVINCIA						SIN EMPLEO
AUTONOMÍA	TOTAL	AGRICULTURA	INDUSTRIA	CONSTRUCCIÓN	SERVICIOS	ANTERIOR
ALMERÍA	3.536	536	139	702	1.652	507
CÁDIZ	2.094	83	80	208	1.061	662
CÓRDOBA	797	66	78	62	341	250
GRANADA	2.262	138	79	307	1.141	597
HUELVA	1.013	239	35	97	390	252
JAÉN	531	64	48	42	219	158
MÁLAGA	8.180	184	214	1.347	4.913	1.522
SEVILLA	2.249	129	103	184	1.181	652
ANDALUCÍA	20.662	1.439	776	2.949	10.898	4.600
HUESCA	969	100	126	283	379	81
TERUEL	658	46	121	155	280	56
ZARAGOZA	3.554	189	377	732	1.913	343
ARAGÓN	5.181	335	624	1.170	2.572	480
ASTURIAS	2.045	36	102	291	1.208	408
ILLES BALEARS	11.370	104	267	1.805	8.951	243
LAS PALMAS	6.612	143	126	924	4.552	867
STA. CRUZ DE TENERIFE	4.259	76	97	533	3.002	551
CANARIAS	10.871	219	223	1.457	7.554	1.418
CANTABRIA	1.375	20	95	310	767	183
ALBACETE	1.126	122	146	205	485	168
CIUDAD REAL	1.338	95	93	367	547	236
CUENCA	712	44	65	233	292	78
GUADALAJARA	826	17	51	175	545	38
TOLEDO	2.094	95	300	453	1.043	203
CASTILLA LA MANCHA	6.096	373	655	1.433	2.912	723
ÁVILA	446	11	26	127	196	86
BURGOS	1.032	66	129	237	436	164
LEÓN	1.082	55	145	165	446	271
PALENCIA	263	33	17	32	116	65
SALAMANCA	632	24	26	123	298	161
SEGOVIA	554	67	37	155	253	42
SORIA	296	37	37	56	131	35
VALLADOLID	919	84	67	191	427	150
ZAMORA	307	26	18	55	134	74
CASTILLA LEÓN	5.531	403	502	1.141	2.437	1.048
BARCELONA	24.262	576	2.507	4.175	14.510	2.494
GIRONA	5.967	304	529	1.023	3.666	445
LLEIDA	2.109	276	248	435	912	238
TARRAGONA	5.282	383	355	1.090	2.995	459
CATALUÑA	37.620	1.539	3.639	6.723	22.083	3.636
ALICANTE-ALACANT	10.322	367	732	2.266	6.096	861
CASTELLÓN-CASTELLÓ	2.508	95	320	524	1.359	210
VALENCIA-VALÈNCIA	8.100	346	712	1.345	4.891	806
COM. VALENCIANA	20.930	808	1.764	4.135	12.346	1.877
BADAJOZ	845	71	37	71	452	214
CÁCERES	533	61	31	59	264	118
EXTREMADURA	1.378	132	68	130	716	332
A CORUÑA	1.851	57	132	191	981	490
LUGO	667	46	44	56	330	191
OURENSE	863	50	118	93	365	237
PONTEVEDRA	2.454	125	202	293	1.204	630
GALICIA	5.835	278	496	633	2.880	1.548
MADRID	28.135	324	1.678	6.411	18.405	1.317
MURCIA	5.576	739	499	1.879	2.032	427
NAVARRA	3.036	172	379	737	1.562	186
ÁLAVA	957	39	96	220	504	98
GUIPÚZCOA	1.471	31	158	235	872	175
VIZCAYA	2.093	52	168	368	1.164	341
PAÍS VASCO	4.521	122	422	823	2.540	614
LA RIOJA	1.550	106	296	382	653	113
CEUTA	804	2	14	92	257	439
MELILLA	1.308	18	12	168	568	542
TOTAL	173.824	7.169	12.511	32.669	101.341	20.134

ANEXO 2

CONTRATOS REGISTRADOS

EVOLUCIÓN DE CONTRATOS REGISTRADOS

	DATOS ABSOLUTOS MES	VARIACIONES			
		MES ANTERIOR		INTERANUAL (1)	
		ABSOLUTA	RELATIVA	ABSOLUTA	RELATIVA
TOTAL CONTRATOS (*)	1.653.150	266.867	19,25	180.611	12,27
CONTRATOS INDEFINIDOS (*)	255.422	20.300	8,63	95.683	59,90
CONTRATOS TEMPORALES	1.397.728	246.567	21,42	84.928	6,47

EVOLUCIÓN DE CONTRATOS REGISTRADOS POR COMUNIDADES AUTÓNOMAS

COMUNIDADES AUTÓNOMAS	DATOS ABSOLUTOS MES	VARIACIONES			
		MES ANTERIOR		INTERANUAL (1)	
		ABSOLUTA	RELATIVA	ABSOLUTA	RELATIVA
ANDALUCÍA	416.974	55.845	15,46	36.947	9,72
ARAGÓN	42.177	6.641	18,69	6.444	18,03
ASTURIAS	27.451	2.583	10,39	2.653	10,70
ILLES BALEARS	32.692	8.419	34,68	5.398	19,78
CANARIAS	70.419	10.643	17,80	5.561	8,57
CANTABRIA	17.384	2.914	20,14	2.999	20,85
CASTILLA LA MANCHA	56.211	11.340	25,27	8.237	17,17
CASTILLA LEÓN	66.446	8.696	15,06	10.521	18,81
CATALUÑA	246.577	52.849	27,28	19.995	8,82
COM. VALENCIANA	161.817	29.518	22,31	22.173	15,88
EXTREMADURA	38.218	6.289	19,70	1.931	5,32
GALICIA	82.027	17.512	27,14	12.497	17,97
MADRID	216.330	25.380	13,29	19.341	9,82
MURCIA	67.040	14.391	27,33	13.027	24,12
NAVARRA	22.019	4.130	23,09	2.175	10,96
PAÍS VASCO	76.707	8.614	12,65	9.673	14,43
LA RIOJA	9.281	785	9,24	449	5,08
CEUTA	1.304	-58	-4,26	94	7,77
MELILLA	1.610	431	36,56	318	24,61
EXTRANJERO	466	-55	-10,56	178	61,81
TOTAL NACIONAL	1.653.150	266.867	19,25	180.611	12,27

(1) Respecto al mismo mes del año anterior

(*) Incluye contratos convertidos en indefinidos

TIPOLOGÍA DE LA CONTRATACIÓN INDEFINIDA POR COMUNIDADES AUTÓNOMAS

COMUNIDADES AUTÓNOMAS	TOTAL CONTRATOS	INDEFINIDOS ORDINARIOS	TIEMPO PARCIAL (*)	INDEFINIDOS F. EMPLEO (**)	CONVERSIÓN INDEFINIDO (***)	TOTAL CONT. INDEF.	% INDEF. S/ TOT. NAC. IND.	% INDEF. S/ TOTAL CC.AA.
ANDALUCÍA	416.974	6.968	2.691	4.009	21.251	32.354	12,67	7,76
ARAGÓN	42.177	1.840	676	1.058	4.763	7.694	3,01	18,24
ASTURIAS	27.451	906	331	665	2.991	4.604	1,80	16,77
ILLES BALEARS	32.692	1.592	437	664	3.504	5.790	2,27	17,71
CANARIAS	70.419	2.960	916	1.180	6.457	10.628	4,16	15,09
CANTABRIA	17.384	458	203	342	2.088	2.903	1,14	16,70
CASTILLA LA MANCHA	56.211	1.818	571	1.082	5.289	8.234	3,22	14,65
CASTILLA LEÓN	66.446	2.700	1.184	1.702	7.768	12.216	4,78	18,38
CATALUÑA	246.577	17.183	6.039	8.248	26.108	51.724	20,25	20,98
COM. VALENCIANA	161.817	6.600	2.427	3.866	14.892	25.497	9,98	15,76
EXTREMADURA	38.218	653	291	704	2.280	3.651	1,43	9,55
GALICIA	82.027	3.154	683	1.622	10.514	15.359	6,01	18,72
MADRID	216.330	17.973	5.731	8.473	22.873	49.496	19,38	22,88
MURCIA	67.040	2.847	644	873	5.475	9.259	3,62	13,81
NAVARRA	22.019	907	327	444	1.989	3.357	1,31	15,25
PAÍS VASCO	76.707	2.471	1.028	1.587	6.421	10.518	4,12	13,71
LA RIOJA	9.281	489	173	259	901	1.655	0,65	17,83
CEUTA	1.304	102	34	16	126	244	0,10	18,71
MELILLA	1.610	58	24	14	115	190	0,07	11,80
EXTRANJERO	466	20	10	2	27	49	0,02	10,52
TOTAL NACIONAL	1.653.150	71.699	24.420	36.810	145.832	255.422	100,00	15,45

(*) Se incluyen Minusválidos R.D.-L. 1451/83 a tiempo parcial, Discapitados en C.E.E. y Fijos Discontinuos. No se incluyen Conversiones.

(**) Se incluyen Discapitados en C.E.E. No se incluyen Conversiones.

(***) Se incluyen Conversiones a Tiempo Completo y a Tiempo Parcial..

EVOLUCIÓN DE CONTRATOS (*)

MESES	AÑO 2006		AÑO 2007		VARIACIÓN ANUAL			
	DATOS		DATOS		DATOS MENSUALES		DATOS ACUMULADOS	
	MENSUALES	ACUMULADOS	MENSUALES	ACUMULADOS	ABSOLUTA	RELATIVA	ABSOLUTA	RELATIVA
ENERO	1.472.539	1.472.539	1.653.150	1.653.150	180.611	12,27	180.611	12,27
FEBRERO	1.366.664	2.839.203						
MARZO	1.555.516	4.394.719						
ABRIL	1.304.213	5.698.932						
MAYO	1.637.566	7.336.498						
JUNIO	1.655.753	8.992.251						
JULIO	1.670.892	10.663.143						
AGOSTO	1.322.920	11.986.063						
SEPTIEMBRE	1.674.735	13.660.798						
OCTUBRE	1.819.192	15.479.990						
NOVIEMBRE	1.660.499	17.140.489						
DICIEMBRE	1.386.283	18.526.772						

EVOLUCIÓN DE CONTRATOS INDEFINIDOS (*)

MESES	AÑO 2006		AÑO 2007		VARIACIÓN ANUAL			
	DATOS		DATOS		DATOS MENSUALES		DATOS ACUMULADOS	
	MENSUALES	ACUMULADOS	MENSUALES	ACUMULADOS	ABSOLUTA	RELATIVA	ABSOLUTA	RELATIVA
ENERO	159.739	159.739	255.422	255.422	95.683	59,90	95.683	59,90
FEBRERO	160.557	320.296						
MARZO	176.266	496.562						
ABRIL	145.658	642.220						
MAYO	166.868	809.088						
JUNIO	152.484	961.572						
JULIO	168.285	1.129.857						
AGOSTO	139.997	1.269.854						
SEPTIEMBRE	200.688	1.470.542						
OCTUBRE	239.673	1.710.215						
NOVIEMBRE	231.908	1.942.123						
DICIEMBRE	235.122	2.177.245						

EVOLUCIÓN DE CONTRATOS TEMPORALES

MESES	AÑO 2006		AÑO 2007		VARIACIÓN ANUAL			
	DATOS		DATOS		DATOS MENSUALES		DATOS ACUMULADOS	
	MENSUALES	ACUMULADOS	MENSUALES	ACUMULADOS	ABSOLUTA	RELATIVA	ABSOLUTA	RELATIVA
ENERO	1.312.800	1.312.800	1.397.728	1.397.728	84.928	6,47	84.928	6,47
FEBRERO	1.206.107	2.518.907						
MARZO	1.379.250	3.898.157						
ABRIL	1.158.555	5.056.712						
MAYO	1.470.698	6.527.410						
JUNIO	1.503.269	8.030.679						
JULIO	1.502.607	9.533.286						
AGOSTO	1.182.923	10.716.209						
SEPTIEMBRE	1.474.047	12.190.256						
OCTUBRE	1.579.519	13.769.775						
NOVIEMBRE	1.428.591	15.198.366						
DICIEMBRE	1.151.161	16.349.527						

(*) Incluye contratos convertidos en indefinidos

EVOLUCIÓN DE LA CONTRATACIÓN INDEFINIDA POR TIPO DE JORNADA Y MODALIDAD

CONTRATACIÓN INDEFINIDA	DATOS ABSOLUTOS MES	VARIACIONES			
		MES ANTERIOR		INTERANUAL (1)	
		ABSOLUTA	RELATIVA	ABSOLUTA	RELATIVA
JORNADA A TIEMPO COMPLETO:					
INDEFINIDO ORDINARIO (Bonif. / No Bonif.) (*)	57.352	20.646	56,25	14.293	33,19
INDEFINIDO FOMENTO DE LA CONTRATACIÓN INDEFINIDA	19.937	5.174	35,05	5.871	41,74
MINUSVÁLIDOS (Sólo bonificados)	184	48	35,29	41	28,67
MINUSVÁLIDOS F.C.I.	653	93	16,61	139	27,04
CONVERTIDOS EN INDEFINIDOS	119.588	-10.341	-7,96	54.379	83,39
JORNADA A TIEMPO PARCIAL:					
INDEFINIDO ORDINARIO (Bonif. / No Bonif.)	18.332	3.706	25,34	6.577	55,95
INDEFINIDO FOMENTO DE LA CONTRATACIÓN (*)	5.862	800	15,80	1.923	48,82
MINUSVÁLIDOS (Sólo bonificados)	52	2	4,00	6	13,04
MINUSVÁLIDOS F.C.I.	174	41	30,83	30	20,83
CONVERTIDOS EN INDEFINIDOS	24.402	-897	-3,55	10.900	80,73
FIJOS DISCONTINUOS:					
INDEFINIDO ORDINARIO (Bonif. / No Bonif.)	6.003	1.235	25,90	773	14,78
INDEFINIDO FOMENTO DE LA CONTRATACIÓN (*)	1.023	354	52,91	205	25,06
MINUSVÁLIDOS (Sólo bonificados)	4			-3	-42,86
MINUSVÁLIDOS F.C.I.	14	6	75,00	1	7,69
CONVERTIDOS EN INDEFINIDOS	1.842	-567	-23,54	548	42,35
TOTAL CONTRATACIÓN INDEFINIDA	255.422	20.300	8,63	95.683	59,90

(*) Con anterioridad al 01/01/07 este epígrafe no incluía los contratos bonificados.

EVOLUCIÓN DE LA CONTRATACIÓN TEMPORAL POR TIPO DE JORNADA Y MODALIDAD

CONTRATACIÓN DE CARÁCTER TEMPORAL	DATOS ABSOLUTOS MES	VARIACIONES			
		MES ANTERIOR		INTERANUAL (1)	
		ABSOLUTA	RELATIVA	ABSOLUTA	RELATIVA
JORNADA A TIEMPO COMPLETO:					
OBRA O SERVICIO	487.424	142.112	41,15	33.172	7,30
EVENTUALES CIRCUNSTANCIAS DE LA PRODUCCIÓN	509.272	76.553	17,69	32.858	6,90
INTERNIDAD	82.663	12.651	18,07	10.806	15,04
JUBILACIÓN ESPECIAL 64 AÑOS	171	50	41,32	51	42,50
RELEVO	2.316	-31	-1,32	221	10,55
TEMPORAL DE MINUSVÁLIDOS	1.047	280	36,51	139	15,31
TEMPORAL DE INSERCIÓN				-128	-100,00
PRÁCTICAS	6.447	1.984	44,45	-36	-0,56
FORMACIÓN	9.593	1.604	20,08	-1.993	-17,20
OTROS CONTRATOS	9.781	650	7,12	-2.947	-23,15
JORNADA A TIEMPO PARCIAL:					
OBRA O SERVICIO	114.761	14.041	13,94	5.310	4,85
EVENTUALES CIRCUNSTANCIAS DE LA PRODUCCIÓN	133.988	-8.442	-5,93	1.259	0,95
INTERNIDAD	35.980	4.941	15,92	6.204	20,84
RELEVO	570	47	8,99	93	19,50
JUBILACIÓN PARCIAL	2.478	-185	-6,95	-106	-4,10
TEMPORAL DE MINUSVÁLIDOS	309	94	43,72	166	116,08
TEMPORAL DE INSERCIÓN				-26	-100,00
PRÁCTICAS	927	217	30,56	-115	-11,04
OTROS CONTRATOS	1	1			
TOTAL CONTRATACIÓN DE CARÁCTER TEMPORAL	1.397.728	246.567	21,42	84.928	6,47

TOTAL CONTRATOS REGISTRADOS	DATOS ABSOLUTOS MES	VARIACIONES			
		MES ANTERIOR		INTERANUAL (1)	
		ABSOLUTA	RELATIVA	ABSOLUTA	RELATIVA
	1.653.150	266.867	19,25	180.611	12,27

(1) Respecto al mismo mes del año anterior

EVOLUCIÓN DE LA CONTRATACIÓN INDEFINIDA POR SEXO, EDAD Y SECTORES ECONÓMICOS

	DATOS ABSOLUTOS MES	VARIACIONES			
		MES ANTERIOR		INTERANUAL (1)	
		ABSOLUTA	RELATIVA	ABSOLUTA	RELATIVA
POR SEXO Y EDAD					
HOMBRES					
<25 AÑOS	25.972	937	3,74	9.778	60,38
25-44 AÑOS	95.529	7.829	8,93	36.098	60,74
>44 AÑOS	25.480	4.311	20,36	10.495	70,04
MUJERES					
<25 AÑOS	22.853	133	0,59	8.405	58,17
25-44 AÑOS	70.874	5.072	7,71	25.261	55,38
>44 AÑOS	14.714	2.018	15,89	5.646	62,26
AMBOS SEXOS					
<25 AÑOS	48.825	1.070	2,24	18.183	59,34
25-44 AÑOS	166.403	12.901	8,40	61.359	58,41
>44 AÑOS	40.194	6.329	18,69	16.141	67,11
TOTAL	255.422	20.300	8,63	95.683	59,90
SECTORES					
AGRICULTURA	5.014	153	3,15	878	21,23
INDUSTRIA	34.684	1.540	4,65	12.016	53,01
CONSTRUCCIÓN	40.282	4.268	11,85	23.349	137,89
SERVICIOS	175.442	14.339	8,90	59.440	51,24
TOTAL	255.422	20.300	8,63	95.683	59,90

EVOLUCIÓN DE LA CONTRATACIÓN INDEFINIDA (CONVERSIONES) POR SEXO, EDAD Y SECTORES ECONÓMICOS

	DATOS ABSOLUTOS MES	VARIACIONES			
		MES ANTERIOR		INTERANUAL (1)	
		ABSOLUTA	RELATIVA	ABSOLUTA	RELATIVA
POR SEXO Y EDAD					
HOMBRES					
<25 AÑOS	15.850	-1.250	-7,31	5.647	55,35
25-44 AÑOS	58.401	-5.374	-8,43	25.645	78,29
>44 AÑOS	13.713	-50	-0,36	9.771	247,87
MUJERES					
<25 AÑOS	11.807	-934	-7,33	4.183	54,87
25-44 AÑOS	39.037	-3.872	-9,02	16.128	70,40
>44 AÑOS	7.024	-325	-4,42	4.453	173,20
AMBOS SEXOS					
<25 AÑOS	27.657	-2.184	-7,32	9.830	55,14
25-44 AÑOS	97.438	-9.246	-8,67	41.773	75,04
>44 AÑOS	20.737	-375	-1,78	14.224	218,39
TOTAL	145.832	-11.805	-7,49	65.827	82,28
SECTORES					
AGRICULTURA	2.163	-637	-22,75	830	62,27
INDUSTRIA	21.897	-3.239	-12,89	9.302	73,85
CONSTRUCCIÓN	29.214	-696	-2,33	20.023	217,85
SERVICIOS	92.558	-7.233	-7,25	35.672	62,71
TOTAL	145.832	-11.805	-7,49	65.827	82,28

(1) Respecto al mismo mes del año anterior

EVOLUCIÓN DE LOS CONTRATOS INDEFINIDOS TOTALES SEGÚN MODALIDAD

TIPO DE CONTRATO	DATOS ABSOLUTOS MES	VARIACIONES			
		MES ANTERIOR		INTERANUAL (1)	
		ABSOLUTA	RELATIVA	ABSOLUTA	RELATIVA
INDEFINIDO ORDINARIO (Bonif. / No Bonif.) (*)	81.687	25.587	45,61	21.643	36,05
INDEFINIDO FOMENTO DE LA CONTRATACIÓN INDEFINIDA	26.822	6.328	30,88	7.999	42,50
MINUSVÁLIDOS (Solo bonificados)	240	50	26,32	44	22,45
MINUSVÁLIDOS F.C.I.	841	140	19,97	170	25,34
CONVERTIDOS EN INDEFINIDOS	145.832	-11.805	-7,49	65.827	82,28
TOTAL CONTRATACIÓN INDEFINIDA	255.422	20.300	8,63	95.683	59,90

CONVERTIDOS EN INDEFINIDOS SEGÚN CONTRATO DE ORIGEN:

OBRA O SERVICIO	62.260	-6.346	-9,25	45.144	263,75
EVENTUAL CIRCUNST. PRODUCCIÓN	74.107	-5.428	-6,82	16.897	29,54
INTERINIDAD	2.791	164	6,24	1.242	80,18
TEMPORAL DE INSERCIÓN	4	3	300,00	-4	-50,00
TEMPORAL MINUSVÁLIDOS	299	-54	-15,30	57	23,55
SUSTITUCIÓN JUBILACIÓN 64 AÑOS	53	-11	-17,19	21	65,63
PRÁCTICAS	3.985	137	3,56	1.287	47,70
RELEVO	1.302	-281	-17,75	714	121,43
FORMACIÓN	982	63	6,86	453	85,63
OTROS CONTRATOS	49	-52	-51,49	16	48,48
TOTAL CONVERTIDOS EN INDEFINIDOS	145.832	-11.805	-7,49	65.827	82,28

(1) Respecto al mismo mes del año anterior

(*) Con anterioridad al 01/01/07 este epígrafe no incluía los contratos bonificados.

CONTRATOS INDEFINIDOS TOTALES SEGÚN MODALIDAD POR EDAD, SEXO Y SECTOR DE ACTIVIDAD ECONÓMICA

TIPO DE CONTRATO	TOTALES		EDAD DEL TRABAJADOR				
	TOTAL	%	< 20	20 - 24	25 - 29	30 - 44	> =45
INDEFINIDO ORDINARIO (Bonif. / No Bonif.) (*)	81.687	31,98	3.080	9.962	16.243	41.554	10.848
INDEFINIDO FOMENTO DE LA CONTRATACIÓN INDEFINIDA	26.822	10,50	1.997	6.035	7.687	2.843	8.260
MINUSVÁLIDOS (Sólo bonificados)	240	0,09	3	19	33	119	66
MINUSVÁLIDOS F.C.I.	841	0,33	16	56	121	365	283
CONVERTIDOS EN INDEFINIDOS	145.832	57,09	4.396	23.261	34.626	62.812	20.737
TOTAL CONTRATACIÓN INDEFINIDA	255.422	100,00	9.492	39.333	58.710	107.693	40.194

CONVERTIDOS EN INDEFINIDOS SEGÚN CONTRATO DE ORIGEN:

OBRA O SERVICIO	62.260	42,69	637	6.349	12.968	29.865	12.441
EVENTUAL CIRCUNS. PRODUCCIÓN	74.107	50,82	3.273	14.197	18.284	30.606	7.747
INTERINIDAD	2.791	1,91	57	446	741	1.181	366
TEMPORAL DE INSERCIÓN	4	0,00			2		2
TEMPORAL MINUSVÁLIDOS	299	0,21	1	23	49	136	90
SUSTITUCIÓN JUBILACIÓN 64 AÑOS	53	0,04		12	15	19	7
PRÁCTICAS	3.985	2,73	78	1.468	2.076	361	2
RELEVO	1.302	0,89	2	174	459	598	69
FORMACIÓN	982	0,67	348	586	26	21	1
OTROS CONTRATOS	49	0,03		6	6	23	14
TOTAL CONVERTIDOS EN INDEFINIDOS	145.832	100,00	4.396	23.261	34.626	62.812	20.737

TIPO DE CONTRATO	TOTAL	SEXO		SECTOR DE ACTIVIDAD ECONÓMICA			
		HOMBRES	MUJERES	AGRICULTURA	INDUSTRIA	CONSTRUCCIÓN	SERVICIOS
INDEFINIDO ORDINARIO (Bonif. / No Bonif.) (*)	81.687	45.063	36.624	2.487	8.985	8.256	61.959
INDEFINIDO FOMENTO DE LA CONTRATACIÓN INDEFINIDA	26.822	13.229	13.593	345	3.662	2.705	20.110
MINUSVÁLIDOS (Sólo bonificados)	240	157	83		19	31	190
MINUSVÁLIDOS F.C.I.	841	568	273	19	121	76	625
CONVERTIDOS EN INDEFINIDOS	145.832	87.964	57.868	2.163	21.897	29.214	92.558
TOTAL CONTRATACIÓN INDEFINIDA	255.422	146.981	108.441	5.014	34.684	40.282	175.442

CONVERTIDOS EN INDEFINIDOS SEGÚN CONTRATO DE ORIGEN:

OBRA O SERVICIO	62.260	42.908	19.352	1.183	8.597	21.606	30.874
EVENTUAL CIRCUNS. PRODUCCIÓN	74.107	40.330	33.777	944	11.242	6.948	54.973
INTERINIDAD	2.791	869	1.922	12	284	29	2.466
TEMPORAL DE INSERCIÓN	4	1	3				4
TEMPORAL MINUSVÁLIDOS	299	198	101	4	42	34	219
SUSTITUCIÓN JUBILACIÓN 64 AÑOS	53	41	12	1	20	8	24
PRÁCTICAS	3.985	1.973	2.012	11	682	314	2.978
RELEVO	1.302	1.010	292	2	841	45	414
FORMACIÓN	982	606	376	5	186	214	577
OTROS CONTRATOS	49	28	21	1	3	16	29
TOTAL CONVERTIDOS EN INDEFINIDOS	145.832	87.964	57.868	2.163	21.897	29.214	92.558

(*) Con anterioridad al 01/01/07 este epígrafe no incluía los contratos bonificados.

EVOLUCIÓN DE CONTRATOS TOTALES, INDEFINIDOS Y TEMPORALES SEGÚN VARIACIÓN MENSUAL Y ANUAL

AÑOS/MESES	TOTAL CONTRATOS			INDEFINIDOS				TEMPORALES			
	DATOS ABSOLUTOS	VARIACIÓN RELATIVA MENSUAL ANUAL		DATOS ABSOLUTOS	% SOBRE TOTAL	VARIACIÓN RELATIVA MENSUAL ANUAL		DATOS ABSOLUTOS	% SOBRE TOTAL	VARIACIÓN RELATIVA MENSUAL ANUAL	
AÑO 2003											
ENERO	1.355.698	41,46	6,75	121.355	8,95%	49,29	10,00	1.234.343	91,05%	40,74	6,44
FEBRERO	1.197.509	-11,67	5,07	120.089	10,03%	-1,04	5,18	1.077.420	89,97%	-12,71	5,05
MARZO	1.127.638	-5,83	12,72	115.826	10,27%	-3,55	8,86	1.011.812	89,73%	-6,09	13,18
ABRIL	1.052.755	-6,64	-15,59	107.626	10,22%	-7,08	-14,88	945.129	89,78%	-6,59	-15,67
MAYO	1.196.038	13,61	-3,39	108.383	9,06%	0,70	-6,86	1.087.655	90,94%	15,08	-3,03
JUNIO	1.199.220	0,27	11,62	99.440	8,29%	-8,25	4,49	1.099.780	91,71%	1,11	12,31
JULIO	1.301.862	8,56	-1,22	95.906	7,37%	-3,55	-5,70	1.205.956	92,63%	9,65	-0,84
AGOSTO	970.553	-25,45	-4,76	67.539	6,96%	-29,58	-14,28	903.014	93,04%	-25,12	-3,97
SEPTIEMBRE	1.283.644	32,26	8,17	103.657	8,08%	53,48	-0,51	1.179.987	91,92%	30,67	9,00
OCTUBRE	1.557.842	21,36	0,81	132.619	8,51%	27,94	-6,38	1.425.223	91,49%	20,78	1,53
NOVIEMBRE	1.288.834	-17,27	9,04	107.113	8,31%	-19,23	0,62	1.181.721	91,69%	-17,09	9,87
DICIEMBRE	1.136.470	-11,82	18,59	90.215	7,94%	-15,78	10,98	1.046.255	92,06%	-11,46	19,29
AÑO 2004											
ENERO	1.390.153	22,32	2,54	113.783	8,18%	26,12	-6,24	1.276.370	91,82%	21,99	3,40
FEBRERO	1.382.830	-0,53	15,48	134.326	9,71%	18,05	11,86	1.248.504	90,29%	-2,18	15,88
MARZO	1.420.641	2,73	25,98	144.848	10,20%	7,83	25,06	1.275.793	89,80%	2,19	26,09
ABRIL	1.256.809	-11,53	19,38	126.813	10,09%	-12,45	17,83	1.129.996	89,91%	-11,43	19,56
MAYO	1.278.684	1,74	6,91	122.697	9,60%	-3,25	13,21	1.155.987	90,40%	2,30	6,28
JUNIO	1.391.623	8,83	16,04	117.330	8,43%	-4,37	17,99	1.274.293	91,57%	10,23	15,87
JULIO	1.486.989	6,85	14,22	110.801	7,45%	-5,56	15,53	1.376.188	92,55%	8,00	14,12
AGOSTO	1.125.142	-24,33	15,93	81.385	7,23%	-26,55	20,50	1.043.757	92,77%	-24,16	15,59
SEPTIEMBRE	1.475.755	31,16	14,97	123.422	8,36%	51,65	19,07	1.352.333	91,64%	29,56	14,61
OCTUBRE	1.472.055	-0,25	-5,51	127.838	8,68%	3,58	-3,61	1.344.217	91,32%	-0,60	-5,68
NOVIEMBRE	1.446.781	-1,72	12,26	124.812	8,63%	-2,37	16,52	1.321.969	91,37%	-1,66	11,87
DICIEMBRE	1.223.322	-15,45	7,64	91.663	7,49%	-26,56	1,61	1.131.659	92,51%	-14,40	8,16
AÑO 2005											
ENERO	1.284.958	5,04	-7,57	119.535	9,30%	30,41	5,06	1.165.423	90,70%	2,98	-8,69
FEBRERO	1.230.315	-4,25	-11,03	135.134	10,98%	13,05	0,60	1.095.181	89,02%	-6,03	-12,28
MARZO	1.307.345	6,26	-7,97	140.672	10,76%	4,10	-2,88	1.166.673	89,24%	6,53	-8,55
ABRIL	1.322.797	1,18	5,25	133.147	10,07%	-5,35	4,99	1.189.650	89,93%	1,97	5,28
MAYO	1.429.695	8,08	11,81	134.439	9,40%	0,97	9,57	1.295.256	90,60%	8,88	12,05
JUNIO	1.566.969	9,60	12,60	133.022	8,49%	-1,05	13,37	1.433.947	91,51%	10,71	12,53
JULIO	1.570.198	0,21	5,60	116.265	7,40%	-12,60	4,93	1.453.933	92,60%	1,39	5,65
AGOSTO	1.298.453	-17,31	15,40	92.117	7,09%	-20,77	13,19	1.206.336	92,91%	-17,03	15,58
SEPTIEMBRE	1.617.951	24,61	9,64	138.892	8,58%	50,78	12,53	1.479.059	91,42%	22,61	9,37
OCTUBRE	1.637.186	1,19	11,22	148.234	9,05%	6,73	15,95	1.488.952	90,95%	0,67	10,77
NOVIEMBRE	1.569.481	-4,14	8,48	142.901	9,10%	-3,60	14,49	1.426.580	90,90%	-4,19	7,91
DICIEMBRE	1.329.617	-15,28	8,69	108.480	8,16%	-24,09	18,35	1.221.137	91,84%	-14,40	7,91
AÑO 2006											
ENERO	1.472.539	10,75	14,60	159.739	10,85%	47,25	33,63	1.312.800	89,15%	7,51	12,65
FEBRERO	1.366.664	-7,19	11,08	160.557	11,75%	0,51	18,81	1.206.107	88,25%	-8,13	10,13
MARZO	1.555.516	13,82	18,98	176.266	11,33%	9,78	25,30	1.379.250	88,67%	14,36	18,22
ABRIL	1.304.213	-16,16	-1,40	145.658	11,17%	-17,36	9,40	1.158.555	88,83%	-16,00	-2,61
MAYO	1.637.566	25,56	14,54	166.868	10,19%	14,56	24,12	1.470.698	89,81%	26,94	13,54
JUNIO	1.655.753	1,11	5,67	152.484	9,21%	-8,62	14,63	1.503.269	90,79%	2,21	4,83
JULIO	1.670.892	0,91	6,41	168.285	10,07%	10,36	44,74	1.502.607	89,93%	-0,04	3,35
AGOSTO	1.322.920	-20,83	1,88	139.997	10,58%	-16,81	51,98	1.182.923	89,42%	-21,28	-1,94
SEPTIEMBRE	1.674.735	26,59	3,51	200.688	11,98%	43,35	44,49	1.474.047	88,02%	24,61	-0,34
OCTUBRE	1.819.192	8,63	11,12	239.673	13,17%	19,43	61,69	1.579.519	86,83%	7,16	6,08
NOVIEMBRE	1.660.499	-8,72	5,80	231.908	13,97%	-3,24	62,29	1.428.591	86,03%	-9,56	0,14
DICIEMBRE	1.386.283	-16,51	4,26	235.122	16,96%	1,39	116,74	1.151.161	83,04%	-19,42	-5,73
AÑO 2007											
ENERO	1.653.150	19,25	12,27	255.422	15,45%	8,63	59,90	1.397.728	84,55%	21,42	6,47
FEBRERO											
MARZO											
ABRIL											
MAYO											
JUNIO											
JULIO											
AGOSTO											
SEPTIEMBRE											
OCTUBRE											
NOVIEMBRE											
DICIEMBRE											

CONTRATACIÓN SEGÚN NÚMERO DE PERSONAS

	AMBOS SEXOS			HOMBRES			MUJERES		
	CONTRATOS	PERSONAS	MEDIA	CONTRATOS	PERSONAS	MEDIA	CONTRATOS	PERSONAS	MEDIA
TOTAL CONTRATOS	1.653.150	1.376.431	1,20	918.710	777.350	1,18	734.440	599.081	1,23
INDEFINIDOS	255.422	253.961	1,01	146.981	146.199	1,01	108.441	107.762	1,01
TEMPORALES	1.397.728	1.129.192	1,24	771.729	634.632	1,22	625.999	494.560	1,27
OBRA O SERVICIO	602.185	527.132	1,14	396.601	346.614	1,14	205.584	180.518	1,14
EVENTUAL CC PRODUCCION	643.260	521.834	1,23	327.834	266.926	1,23	315.426	254.908	1,24
INTERINIDAD	118.643	87.261	1,36	28.582	22.094	1,29	90.061	65.167	1,38
TEMPORAL MINUSVALIDOS	1.356	1.336	1,01	887	874	1,01	469	462	1,02
TEMPORAL DE INSERCIÓN									
TOTAL RELEVO	2.886	2.864	1,01	1.995	1.987	1,00	891	877	1,02
JUBILACION PARCIAL	2.478	2.444	1,01	2.009	1.985	1,01	469	459	1,02
SUSTITUCION POR JUBILACION 64 AÑOS	171	170	1,01	109	108	1,01	62	62	1,00
PRACTICAS	7.374	7.329	1,01	3.491	3.473	1,01	3.883	3.856	1,01
FORMACION	9.593	9.558	1,00	5.541	5.513	1,01	4.052	4.045	1,00
OTROS CONTRATOS	9.782	7.601	1,29	4.680	3.774	1,24	5.102	3.827	1,33

EVOLUCIÓN DE CONTRATOS POR CC.AA. Y PROVINCIAS (*)

PROVINCIA AUTONOMÍA	DATOS ABSOLUTOS MES	VARIACIONES			
		MES ANTERIOR		INTERANUAL (1)	
		ABSOLUTA	RELATIVA	ABSOLUTA	RELATIVA
ALMERÍA	24.583	3.182	14,87	1.242	5,32
CÁDIZ	45.199	5.949	15,16	1.284	2,92
CÓRDOBA	53.955	8.948	19,88	2.204	4,26
GRANADA	39.364	8.691	28,33	4.064	11,51
HUELVA	30.177	12.016	66,16	-82	-0,27
JAÉN	74.818	-3.587	-4,57	21.091	39,26
MÁLAGA	60.086	8.863	17,30	2.678	4,66
SEVILLA	88.792	11.783	15,30	4.466	5,30
ANDALUCÍA	416.974	55.845	15,46	36.947	9,72
HUESCA	6.086	603	11,00	832	15,84
TERUEL	2.900	146	5,30	299	11,50
ZARAGOZA	33.191	5.892	21,58	5.313	19,06
ARAGÓN	42.177	6.641	18,69	6.444	18,03
ASTURIAS	27.451	2.583	10,39	2.653	10,70
ILLES BALEARS	32.692	8.419	34,68	5.398	19,78
LAS PALMAS	36.627	4.994	15,79	1.880	5,41
STA. CRUZ DE TENERIFE	33.792	5.649	20,07	3.681	12,22
CANARIAS	70.419	10.643	17,80	5.561	8,57
CANTABRIA	17.384	2.914	20,14	2.999	20,85
ALBACETE	10.500	1.248	13,49	1.143	12,22
CIUDAD REAL	12.655	2.489	24,48	1.147	9,97
CUENCA	4.799	1.489	44,98	535	12,55
GUADALAJARA	10.571	2.554	31,86	2.797	35,98
TOLEDO	17.686	3.560	25,20	2.615	17,35
CASTILLA LA MANCHA	56.211	11.340	25,27	8.237	17,17
ÁVILA	3.543	-22	-0,62	226	6,81
BURGOS	10.721	1.773	19,81	1.432	15,42
LEÓN	10.369	984	10,48	855	8,99
PALENCIA	4.627	744	19,16	556	13,66
SALAMANCA	9.705	2.383	32,55	2.941	43,48
SEGOVIA	3.977	138	3,59	611	18,15
SORIA	2.524	387	18,11	241	10,56
VALLADOLID	16.239	1.372	9,23	2.744	20,33
ZAMORA	4.741	937	24,63	915	23,92
CASTILLA LEÓN	66.446	8.696	15,06	10.521	18,81
BARCELONA	189.453	39.819	26,61	14.461	8,26
GIRONA	20.058	4.540	29,26	1.298	6,92
LLEIDA	12.981	2.150	19,85	1.572	13,78
TARRAGONA	24.085	6.340	35,73	2.664	12,44
CATALUÑA	246.577	52.849	27,28	19.995	8,82
ALICANTE-ALACANT	52.622	13.888	35,85	7.960	17,82
CASTELLÓN-CASTELLÓ	19.742	3.357	20,49	1.921	10,78
VALENCIA-VALÈNCIA	89.453	12.273	15,90	12.292	15,93
COM. VALENCIANA	161.817	29.518	22,31	22.173	15,88
BADAJOS	26.247	3.894	17,42	1.123	4,47
CÁCERES	11.971	2.395	25,01	808	7,24
EXTREMADURA	38.218	6.289	19,70	1.931	5,32
A CORUÑA	35.908	6.906	23,81	5.335	17,45
LUGO	7.114	1.141	19,10	331	4,88
OURENSE	6.672	1.763	35,91	1.128	20,35
PONTEVEDRA	32.333	7.702	31,27	5.703	21,42
GALICIA	82.027	17.512	27,14	12.497	17,97
MADRID	216.330	25.380	13,29	19.341	9,82
MURCIA	67.040	14.391	27,33	13.027	24,12
NAVARRA	22.019	4.130	23,09	2.175	10,96
ÁLAVA	12.207	1.224	11,14	1.616	15,26
GUIPÚZCOA	23.757	5.031	26,87	3.976	20,10
VIZCAYA	40.743	2.359	6,15	4.081	11,13
PAÍS VASCO	76.707	8.614	12,65	9.673	14,43
LA RIOJA	9.281	785	9,24	449	5,08
CEUTA	1.304	-58	-4,26	94	7,77
MELILLA	1.610	431	36,56	318	24,61
EXTRANJERO	466	-55	-10,56	178	61,81
TOTAL	1.653.150	266.867	19,25	180.611	12,27

(1) Respecto al mismo mes del año anterior

(*) Incluye contratos convertidos en indefinidos

EVOLUCIÓN DE CONTRATOS INDEFINIDOS POR CC.AA. Y PROVINCIAS (*)

PROVINCIA AUTONOMÍA	DATOS ABSOLUTOS MES	VARIACIONES			
		MES ANTERIOR		INTERANUAL (1)	
		ABSOLUTA	RELATIVA	ABSOLUTA	RELATIVA
ALMERÍA	2.847	-71	-2,43	1.312	85,47
CÁDIZ	4.394	628	16,68	1.943	79,27
CÓRDOBA	2.857	-367	-11,38	1.326	86,61
GRANADA	3.390	388	12,92	1.814	115,10
HUELVA	1.585	8	0,51	767	93,77
JAÉN	1.724	61	3,67	778	82,24
MÁLAGA	6.738	269	4,16	2.535	60,31
SEVILLA	8.819	805	10,04	4.061	85,35
ANDALUCÍA	32.354	1.721	5,62	14.536	81,58
HUESCA	1.236	-218	-14,99	416	50,73
TERUEL	718	-177	-19,78	287	66,59
ZARAGOZA	5.740	-134	-2,28	2.396	71,65
ARAGÓN	7.694	-529	-6,43	3.099	67,44
ASTURIAS	4.604	-377	-7,57	1.950	73,47
ILLES BALEARS	5.790	1.156	24,95	1.877	47,97
LAS PALMAS	5.755	704	13,94	1.539	36,50
STA. CRUZ DE TENERIFE	4.873	759	18,45	1.709	54,01
CANARIAS	10.628	1.463	15,96	3.248	44,01
CANTABRIA	2.903	154	5,60	1.267	77,44
ALBACETE	1.812	110	6,46	811	81,02
CIUDAD REAL	1.835	-262	-12,49	845	85,35
CUENCA	723	-145	-16,71	221	44,02
GUADALAJARA	1.177	54	4,81	463	64,85
TOLEDO	2.687	-416	-13,41	820	43,92
CASTILLA LA MANCHA	8.234	-659	-7,41	3.160	62,28
ÁVILA	560	59	11,78	212	60,92
BURGOS	1.986	-151	-7,07	726	57,62
LEÓN	2.055	-229	-10,03	793	62,84
PALENCIA	649	-81	-11,10	206	46,50
SALAMANCA	2.388	986	70,33	1.545	183,27
SEGOVIA	702	-128	-15,42	273	63,64
SORIA	360	-108	-23,08	92	34,33
VALLADOLID	2.735	-18	-0,65	1.407	105,95
ZAMORA	781	-134	-14,64	432	123,78
CASTILLA LEÓN	12.216	196	1,63	5.686	87,08
BARCELONA	38.932	5.817	17,57	11.768	43,32
GIRONA	5.058	605	13,59	1.780	54,30
LLEIDA	3.098	261	9,20	1.325	74,73
TARRAGONA	4.636	405	9,57	1.857	66,82
CATALUÑA	51.724	7.088	15,88	16.730	47,81
ALICANTE-ALACANT	8.761	1.274	17,02	3.265	59,41
CASTELLÓN-CASTELLÓ	3.620	-200	-5,24	840	30,22
VALENCIA-VALENCIA	13.116	475	3,76	4.202	47,14
COM. VALENCIANA	25.497	1.549	6,47	8.307	48,32
BADAJOS	2.378	-710	-22,99	1.252	111,19
CÁCERES	1.273	-15	-1,16	691	118,73
EXTREMADURA	3.651	-725	-16,57	1.943	113,76
A CORUÑA	6.653	1.052	18,78	3.599	117,85
LUGO	1.761	130	7,97	710	67,55
OURENSE	1.452	361	33,09	804	124,07
PONTEVEDRA	5.493	1.494	37,36	2.576	88,31
GALICIA	15.359	3.037	24,65	7.689	100,25
MADRID	49.496	3.992	8,77	16.997	52,30
MURCIA	9.259	1.563	20,31	3.767	68,59
NAVARRA	3.357	-20	-0,59	1.005	42,73
ÁLAVA	1.441	-20	-1,37	202	16,30
GUIPÚZCOA	3.582	487	15,74	1.432	66,60
VIZCAYA	5.495	94	1,74	2.013	57,81
PAÍS VASCO	10.518	561	5,63	3.647	53,08
LA RIOJA	1.655	76	4,81	549	49,64
CEUTA	244	77	46,11	148	154,17
MELILLA	190	9	4,97	51	36,69
EXTRANJERO	49	-32	-39,51	27	122,73
TOTAL	255.422	20.300	8,63	95.683	59,90

(1) Respecto al mismo mes del año anterior

(*) Incluye contratos convertidos en indefinidos

EVOLUCIÓN DE CONTRATOS TEMPORALES POR CC.AA. Y PROVINCIAS

PROVINCIA AUTONOMÍA	DATOS ABSOLUTOS MES	VARIACIONES			
		MES ANTERIOR		INTERANUAL (1)	
		ABSOLUTA	RELATIVA	ABSOLUTA	RELATIVA
ALMERÍA	21.736	3.253	17,60	-70	-0,32
CÁDIZ	40.805	5.321	15,00	-659	-1,59
CÓRDOBA	51.098	9.315	22,29	878	1,75
GRANADA	35.974	8.303	30,01	2.250	6,67
HUELVA	28.592	12.008	72,41	-849	-2,88
JAÉN	73.094	-3.648	-4,75	20.313	38,49
MÁLAGA	53.348	8.594	19,20	143	0,27
SEVILLA	79.973	10.978	15,91	405	0,51
ANDALUCÍA	384.620	54.124	16,38	22.411	6,19
HUESCA	4.850	821	20,38	416	9,38
TERUEL	2.182	323	17,37	12	0,55
ZARAGOZA	27.451	6.026	28,13	2.917	11,89
ARAGÓN	34.483	7.170	26,25	3.345	10,74
ASTURIAS	22.847	2.960	14,88	703	3,17
ILLES BALEARS	26.902	7.263	36,98	3.521	15,06
LAS PALMAS	30.872	4.290	16,14	341	1,12
STA. CRUZ DE TENERIFE	28.919	4.890	20,35	1.972	7,32
CANARIAS	59.791	9.180	18,14	2.313	4,02
CANTABRIA	14.481	2.760	23,55	1.732	13,59
ALBACETE	8.688	1.138	15,07	332	3,97
CIUDAD REAL	10.820	2.751	34,09	302	2,87
CUENCA	4.076	1.634	66,91	314	8,35
GUADALAJARA	9.394	2.500	36,26	2.334	33,06
TOLEDO	14.999	3.976	36,07	1.795	13,59
CASTILLA LA MANCHA	47.977	11.999	33,35	5.077	11,83
ÁVILA	2.983	-81	-2,64	14	0,47
BURGOS	8.735	1.924	28,25	706	8,79
LEÓN	8.314	1.213	17,08	62	0,75
PALENCIA	3.978	825	26,17	350	9,65
SALAMANCA	7.317	1.397	23,60	1.396	23,58
SEGOVIA	3.275	266	8,84	338	11,51
SORIA	2.164	495	29,66	149	7,39
VALLADOLID	13.504	1.390	11,47	1.337	10,99
ZAMORA	3.960	1.071	37,07	483	13,89
CASTILLA LEÓN	54.230	8.500	18,59	4.835	9,79
BARCELONA	150.521	34.002	29,18	2.693	1,82
GIRONA	15.000	3.935	35,56	-482	-3,11
LLEIDA	9.883	1.889	23,63	247	2,56
TARRAGONA	19.449	5.935	43,92	807	4,33
CATALUÑA	194.853	45.761	30,69	3.265	1,70
ALICANTE-ALACANT	43.861	12.614	40,37	4.695	11,99
CASTELLÓN-CASTELLÓ	16.122	3.557	28,31	1.081	7,19
VALENCIA-VALÈNCIA	76.337	11.798	18,28	8.090	11,85
COM. VALENCIANA	136.320	27.969	25,81	13.866	11,32
BADAJOS	23.869	4.604	23,90	-129	-0,54
CÁCERES	10.698	2.410	29,08	117	1,11
EXTREMADURA	34.567	7.014	25,46	-12	-0,03
A CORUÑA	29.255	5.854	25,02	1.736	6,31
LUGO	5.353	1.011	23,28	-379	-6,61
OURENSE	5.220	1.402	36,72	324	6,62
PONTEVEDRA	26.840	6.208	30,09	3.127	13,19
GALICIA	66.668	14.475	27,73	4.808	7,77
MADRID	166.834	21.388	14,71	2.344	1,43
MURCIA	57.781	12.828	28,54	9.260	19,08
NAVARRA	18.662	4.150	28,60	1.170	6,69
ÁLAVA	10.766	1.244	13,06	1.414	15,12
GUIPÚZCOA	20.175	4.544	29,07	2.544	14,43
VIZCAYA	35.248	2.265	6,87	2.068	6,23
PAÍS VASCO	66.189	8.053	13,85	6.026	10,02
LA RIOJA	7.626	709	10,25	-100	-1,29
CEUTA	1.060	-135	-11,30	-54	-4,85
MELILLA	1.420	422	42,28	267	23,16
EXTRANJERO	417	-23	-5,23	151	56,77
TOTAL	1.397.728	246.567	21,42	84.928	6,47

(1) Respecto al mismo mes del año anterior

CONTRATOS TOTALES, INDEFINIDOS Y TEMPORALES POR CC.AA. Y PROVINCIAS. DATOS ACUMULADOS

PROVINCIA	TOTAL (*)	INDEFINIDOS (*)	% S / TOTAL	TEMPORALES	% S / TOTAL
AUTONOMÍA					
ALMERÍA	24.583	2.847	11,58	21.736	88,42
CÁDIZ	45.199	4.394	9,72	40.805	90,28
CÓRDOBA	53.955	2.857	5,30	51.098	94,70
GRANADA	39.364	3.390	8,61	35.974	91,39
HUELVA	30.177	1.585	5,25	28.592	94,75
JAÉN	74.818	1.724	2,30	73.094	97,70
MÁLAGA	60.086	6.738	11,21	53.348	88,79
SEVILLA	88.792	8.819	9,93	79.973	90,07
ANDALUCÍA	416.974	32.354	7,76	384.620	92,24
HUESCA	6.086	1.236	20,31	4.850	79,69
TERUEL	2.900	718	24,76	2.182	75,24
ZARAGOZA	33.191	5.740	17,29	27.451	82,71
ARAGÓN	42.177	7.694	18,24	34.483	81,76
ASTURIAS	27.451	4.604	16,77	22.847	83,23
ILLES BALEARS	32.692	5.790	17,71	26.902	82,29
LAS PALMAS	36.627	5.755	15,71	30.872	84,29
STA. CRUZ DE TENERIFE	33.792	4.873	14,42	28.919	85,58
CANARIAS	70.419	10.628	15,09	59.791	84,91
CANTABRIA	17.384	2.903	16,70	14.481	83,30
ALBACETE	10.500	1.812	17,26	8.688	82,74
CIUDAD REAL	12.655	1.835	14,50	10.820	85,50
CUENCA	4.799	723	15,07	4.076	84,93
GUADALAJARA	10.571	1.177	11,13	9.394	88,87
TOLEDO	17.686	2.687	15,19	14.999	84,81
CASTILLA LA MANCHA	56.211	8.234	14,65	47.977	85,35
ÁVILA	3.543	560	15,81	2.983	84,19
BURGOS	10.721	1.986	18,52	8.735	81,48
LEÓN	10.369	2.055	19,82	8.314	80,18
PALENCIA	4.627	649	14,03	3.978	85,97
SALAMANCA	9.705	2.388	24,61	7.317	75,39
SEGOVIA	3.977	702	17,65	3.275	82,35
SORIA	2.524	360	14,26	2.164	85,74
VALLADOLID	16.239	2.735	16,84	13.504	83,16
ZAMORA	4.741	781	16,47	3.960	83,53
CASTILLA LEÓN	66.446	12.216	18,38	54.230	81,62
BARCELONA	189.453	38.932	20,55	150.521	79,45
GIRONA	20.058	5.058	25,22	15.000	74,78
LLEIDA	12.981	3.098	23,87	9.883	76,13
TARRAGONA	24.085	4.636	19,25	19.449	80,75
CATALUÑA	246.577	51.724	20,98	194.853	79,02
ALICANTE-ALACANT	52.622	8.761	16,65	43.861	83,35
CASTELLÓN-CASTELLÓ	19.742	3.620	18,34	16.122	81,66
VALENCIA-VALÈNCIA	89.453	13.116	14,66	76.337	85,34
COM. VALENCIANA	161.817	25.497	15,76	136.320	84,24
BADAJOS	26.247	2.378	9,06	23.869	90,94
CÁCERES	11.971	1.273	10,63	10.698	89,37
EXTREMADURA	38.218	3.651	9,55	34.567	90,45
A CORUÑA	35.908	6.653	18,53	29.255	81,47
LUGO	7.114	1.761	24,75	5.353	75,25
OURENSE	6.672	1.452	21,76	5.220	78,24
PONTEVEDRA	32.333	5.493	16,99	26.840	83,01
GALICIA	82.027	15.359	18,72	66.668	81,28
MADRID	216.330	49.496	22,88	166.834	77,12
MURCIA	67.040	9.259	13,81	57.781	86,19
NAVARRA	22.019	3.357	15,25	18.662	84,75
ÁLAVA	12.207	1.441	11,80	10.766	88,20
GUIPÚZCOA	23.757	3.582	15,08	20.175	84,92
VIZCAYA	40.743	5.495	13,49	35.248	86,51
PAÍS VASCO	76.707	10.518	13,71	66.189	86,29
LA RIOJA	9.281	1.655	17,83	7.626	82,17
CEUTA	1.304	244	18,71	1.060	81,29
MELILLA	1.610	190	11,80	1.420	88,20
EXTRANJERO	466	49	10,52	417	89,48
TOTAL	1.653.150	255.422	15,45	1.397.728	84,55

(*) Incluye contratos convertidos en indefinidos

ANEXO 3

PRESTACIONES

SÍNTESIS DE DATOS NACIONALES DE PRESTACIONES POR DESEMPLEO

Diciembre de 2004, 2005 Y 2006

	2004	2005	INCREMENTO 2005 S/ 2004 (%)	2006	INCREMENTO 2006 S/ 2005 (%)
SOLICITUDES	316.372	328.831	3,9	319.909	-2,7
Prestación Contributiva	201.855	214.966	6,5	215.628	0,3
Subsidio	75.960	76.536	0,8	70.549	-7,8
Renta Activa de Inserción	10.028	10.414	3,8	9.693	-6,9
Subsidio Eventuales Agrarios	28.529	26.915	-5,7	24.039	-10,7
ALTAS	283.017	295.023	4,2	279.477	-5,3
Prestación Contributiva	191.201	197.334	3,2	196.172	-0,6
Subsidio	69.956	67.782	-3,1	63.233	-6,7
Renta Activa de Inserción	4.649	6.051	30,2	6.304	4,2
Subsidio Eventuales Agrarios	17.211	23.856	38,6	13.768	-42,3
PLAZO DE RECONOCIMIENTO	15	13	-13,3	8	-38,5
BENEFICIARIOS	1.318.463	1.357.609	3,0	1.391.079	2,5
Prestación Contributiva	704.312	731.655	3,9	766.059	4,7
Subsidio	379.557	379.956	0,1	387.156	1,9
Renta Activa de Inserción	37.146	58.025	56,2	55.862	-3,7
Subsidio Eventuales Agrarios	197.448	187.973	-4,8	182.002	-3,2
COBERTURAS					
Bruta	67,12	71,82	7,0	78,24	8,9
Neta	76,70	82,77	7,9	90,08	8,8
GASTOS (Miles de Euros)	1.076.167	1.133.711	5,3	1.208.064	6,6
Prestación Contributiva	811.791	859.254	5,8	932.455	8,5
Subsidio	178.154	182.072	2,2	184.974	1,6
Renta Activa de Inserción	14.918	22.629	51,7	22.804	0,8
Subsidio Eventuales Agrarios	71.304	69.756	-2,2	67.831	-2,8
GASTO MEDIO POR BENEFICIARIO	896,4	909,6	1,5	943,1	3,7
(Euros/mes)					

Fuente: Datos provisionales del Servicio Público de Empleo Estatal

Notas:

Gastos contabilizados en el mes de enero y devengados en el mes diciembre

Los gastos incluyen las cotizaciones a la Seguridad Social

Los gastos de subsidio por desempleo incluyen los de Renta Agraria

En los gastos medios por beneficiario no se incluyen los gastos del subsidio para trabajadores eventuales agrarios (REASS)

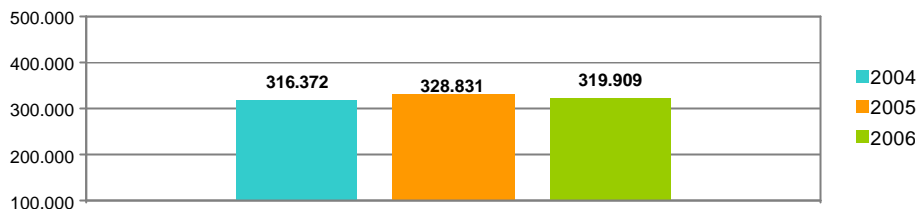
Beneficiarios, altas y solicitudes del mes de diciembre.

Coberturas históricas calculadas con datos de paro SILEE.

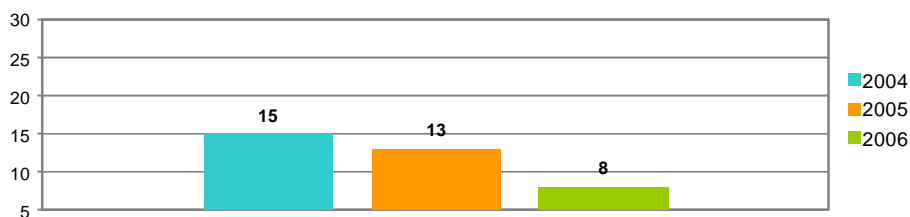
SÍNTESIS DE DATOS NACIONALES DE PRESTACIONES DE DESEMPLEO

DICIEMBRE 2004 , 2005 Y 2006

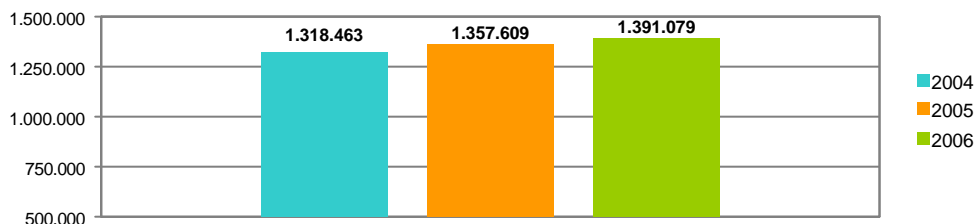
SOLICITUDES



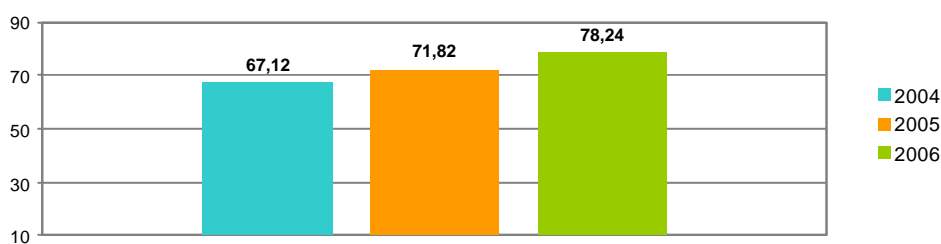
PLAZO DE RECONOCIMIENTO



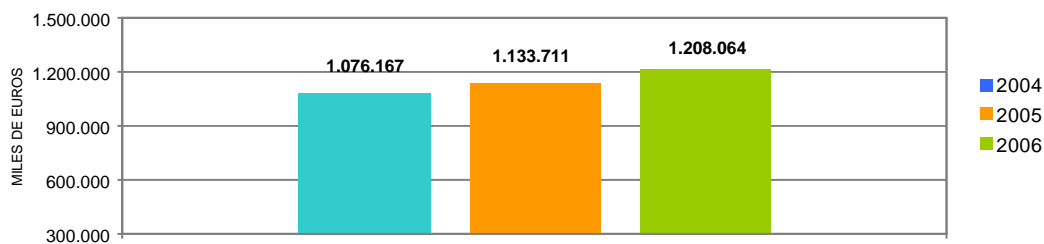
BENEFICIARIOS



COBERTURA



GASTOS



SOLICITUDES, ALTAS Y PLAZO DE RECONOCIMIENTO POR COMUNIDADES AUTÓNOMAS (Diciembre)

Comunidades Autónomas	Solicitudes					Altas					Plazo de Reconocimiento (días)
	Prestación Contributiva	Subsidio	Renta Activa de Inserción	Subsidio Eventuales Agrarios	Total	Prestación Contributiva	Subsidio	Renta Activa de Inserción	Subsidio Eventuales Agrarios	Total	
Andalucía	41.688	20.508	3.602	19.503	85.301	36.592	18.641	2.363	11.477	69.073	9
Aragón	5.514	947	128		6.589	4.465	798	80		5.343	8
Asturias	4.522	1.949	158		6.629	4.269	1.696	173		6.138	4
Illes Balears	11.283	3.805	54		15.142	12.107	4.747	25		16.879	16
Canarias	8.620	4.055	601		13.276	8.727	3.843	532		13.102	10
Cantabria	2.750	684	122		3.556	2.810	692	77		3.579	6
Castilla León	11.571	3.337	688		15.596	9.477	2.814	396		12.687	8
Castilla La mancha	7.809	4.053	412		12.274	6.781	3.494	245		10.520	4
Cataluña	32.899	7.292	399		40.590	30.151	6.116	272		36.539	6
C. Valenciana	21.601	5.688	965		28.254	19.613	4.410	566		24.589	9
Extremadura	5.096	3.850	720	4.536	14.202	4.346	3.471	442	2.291	10.550	6
Galicia	13.375	5.125	846		19.346	12.832	4.739	546		18.117	5
Madrid	22.931	3.894	470		27.295	20.919	3.132	259		24.310	5
Murcia	10.371	2.011	221		12.603	9.750	1.818	129		11.697	9
Navarra	4.250	949	45		5.244	3.246	715	29		3.990	6
País Vasco	9.404	1.739	165		11.308	8.557	1.545	88		10.190	6
La Rioja	1.591	252	11		1.854	1.245	172	7		1.424	7
Ceuta	166	182	52		400	145	191	45		381	5
Melilla	187	229	34		450	140	199	30		369	8
TOTAL	215.628	70.549	9.693	24.039	319.909	196.172	63.233	6.304	13.768	279.477	8

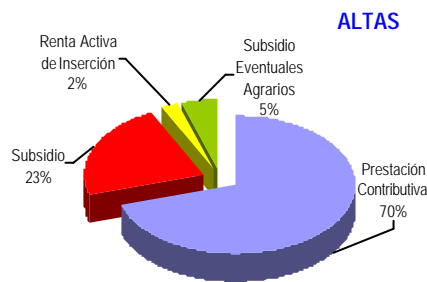
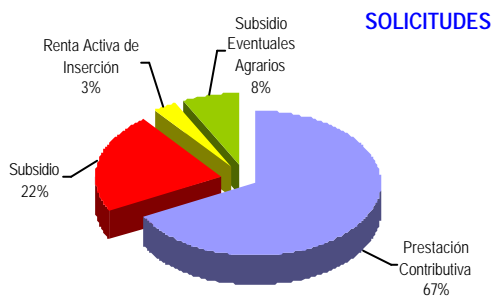
Notas informativas:

Solicitudes y altas del mes de diciembre

El dato de solicitudes indica el número de expedientes de prestaciones recibidas.

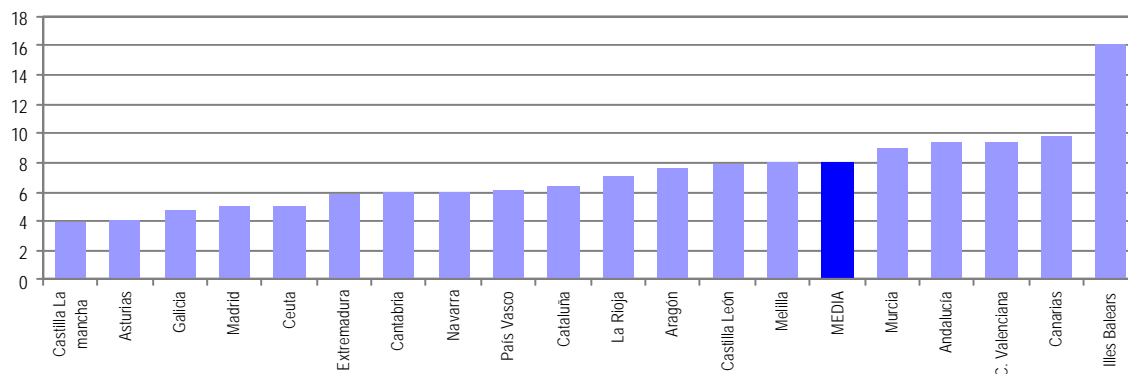
El dato de altas indica el número de expedientes reconocidos, tanto inicialmente como por reanudación de las prestaciones, sin incluir las altas tras las prórrogas del subsidio y en el caso de RAI, indica el dato de participantes en el programa.

El plazo de reconocimiento indica el número de días que median entre la fecha de solicitud y la fecha de resolución.



días

PLAZO DE RECONOCIMIENTO

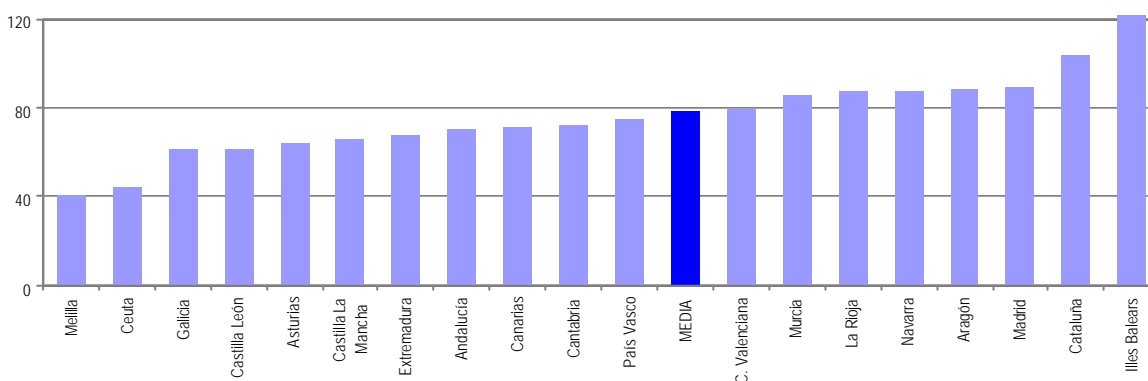


BENEFICIARIOS DE PRESTACIONES POR DESEMPLEO Y COBERTURAS POR CC.AA.

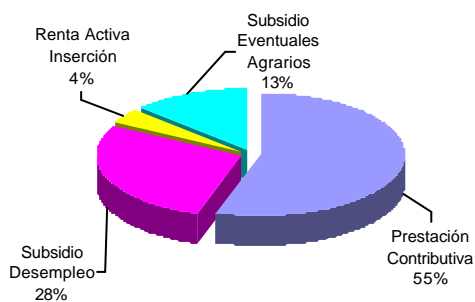
(Diciembre)

Comunidades Autónomas	Beneficiarios				Total	Coberturas	
	Prestación Contributiva	Subsidio	Renta Activa de Inserción	Subsidio Eventuales Agrarios		Bruta	Neta
Andalucía	134.848	96.775	22.119	158.298	412.040	69,94	83,52
Aragón	17.243	5.785	612		23.640	88,13	97,81
Asturias	16.463	11.675	1.160		29.298	64,26	74,62
Illes Balears	34.749	18.841	246		53.836	179,73	185,22
Canarias	42.341	23.553	5.430		71.324	71,46	84,38
Cantabria	8.059	3.899	629		12.587	71,55	80,51
Castilla León	33.050	17.621	2.924		53.595	61,33	75,78
Castilla La Mancha	26.686	18.309	2.049		47.044	65,27	74,34
Cataluña	144.420	49.438	1.968		195.826	103,46	111,75
C. Valenciana	79.933	33.186	4.580		117.699	79,39	88,14
Extremadura	15.509	19.480	4.792	23.704	63.485	67,74	77,83
Galicia	46.255	30.195	4.872		81.322	61,19	76,00
Madrid	103.009	30.054	2.033		135.096	88,90	96,03
Murcia	18.181	7.525	915		26.621	85,33	99,32
Navarra	9.617	3.780	205		13.602	87,05	92,67
País Vasco	29.345	13.998	636		43.979	74,32	82,03
La Rioja	4.801	1.385	85		6.271	87,02	94,13
Ceuta	806	1.049	319		2.174	44,16	62,25
Melilla	744	608	288		1.640	40,74	55,15
TOTAL	766.059	387.156	55.862	182.002	1.391.079	78,24	90,08

COBERTURA BRUTA



DISTRIBUCION DE BENEFICIARIOS



Notas Informativas:

El dato de beneficiarios corresponde a los que están en alta el último día del mes de diciembre

El dato subsidio incluye también a los beneficiarios de la Renta Agraria de Andalucía y Extremadura

Cobertura Bruta: El cociente que resulta entre el número de beneficiarios de prestaciones desempleo (excluido beneficiarios por desempleo parcial y de trabajadores agrarios), y el paro total registrado, ambos datos del mes del informe.

Cobertura Neta: El cociente que resulta entre el número de beneficiarios de prestaciones desempleo (excluido desempleo parcial y prestaciones y subsidios de trabajadores agrarios) y el paro registrado de industria construcción y servicio, ambos datos del mes del diciembre.

Coberturas históricas calculadas con datos de paro SILEE.

GASTOS DE PRESTACIONES POR DESEMPLEO POR PROVINCIAS
(Diciembre)

PROVINCIAS	Gastos de Prestaciones (miles de euros)					Gasto medio por beneficiario (euros/mes)
	Total	Prestación Contributiva	Subsidio Desempleo	Renta Activa Inserción	Subsidio Eventuales Agrarios	
Álava	7.138	6.306	819	13		1.141,9
Albacete	8.809	6.226	2.195	388		791,6
Alicante	43.857	35.105	7.645	1.107		873,4
Almería	16.650	11.050	2.878	272	2.450	908,0
Ávila	3.106	2.492	571	43		900,6
Badajoz	23.977	10.813	5.831	1.629	5.704	660,2
Illes Balears	56.639	46.639	9.901	99		1.052,1
Barcelona	155.493	137.858	17.007	628		1.076,6
Burros	7.375	6.338	939	98		1.017,1
Cáceres	13.003	6.653	2.621	264	3.465	788,0
Cádiz	43.615	28.051	7.977	2.345	5.242	830,4
Castellón de la Plana	10.613	9.662	920	31		1.030,6
Ciudad Real	10.022	7.229	2.581	212		783,2
Córdoba	30.096	14.373	4.955	1.054	9.714	819,8
A Coruña	29.817	23.266	5.756	795		879,8
Cuenca	3.519	2.613	844	62		783,6
Girona	21.607	18.396	3.160	51		1.005,0
Granada	29.544	16.181	4.936	644	7.783	854,7
Guadalajara	4.651	4.023	616	12		978,1
Guipúzcoa	15.711	13.447	2.151	113		1.084,8
Huelva	20.386	11.025	3.450	455	5.456	844,1
Huesca	3.664	3.269	371	24		1.031,5
Jaén	20.893	10.333	3.465	552	6.543	839,5
León	11.481	8.860	2.348	273		918,4
Lleida	6.901	5.952	929	20		960,1
La Rioja	6.632	5.935	661	36		1.057,6
Lugo	6.629	4.814	1.593	222		800,9
Madrid	143.495	128.281	14.358	856		1.062,2
Málaga	48.392	35.094	6.654	1.182	5.462	917,9
Murcia	27.926	23.741	3.799	386		1.049,0
Navarra	14.814	12.915	1.816	83		1.089,1
Ourense	7.947	5.415	2.183	349		786,6
Asturias	26.862	20.719	5.679	464		916,9
Palencia	3.419	2.728	635	56		913,2
Las Palmas	33.583	26.072	5.988	1.523		831,0
Pontevedra	24.839	19.066	5.113	660		855,0
Salamanca	6.886	5.080	1.495	311		818,9
Saia Cruz Tenerife	25.966	19.990	5.281	695		840,0
Cantabria	11.660	9.569	1.839	252		926,4
Seoavia	2.156	1.897	242	17		990,8
Sevilla	64.313	34.728	11.086	2.487	16.012	804,7
Soria	1.579	1.368	199	12		971,1
Taragona	22.622	19.654	2.876	92		995,9
Teruel	2.583	2.102	458	23		927,5
Toledo	12.412	10.032	2.213	167		894,6
Valencia	55.649	47.619	7.276	754		973,1
Valladolid	10.030	8.412	1.323	295		977,6
Vizcaya	24.986	21.017	3.827	142		1.074,9
Zamora	3.404	2.590	711	103		814,5
Zaragoza	17.792	15.643	1.930	219		1.028,3
Ceuta	1.681	964	595	122		773,2
Melilla	1.240	850	278	112		756,1
TOTAL NACIONAL	1.208.064	932.455	184.974	22.804	67.831	943,1

Fuente: Datos provisionales del Servicio Público de Empleo Estatal

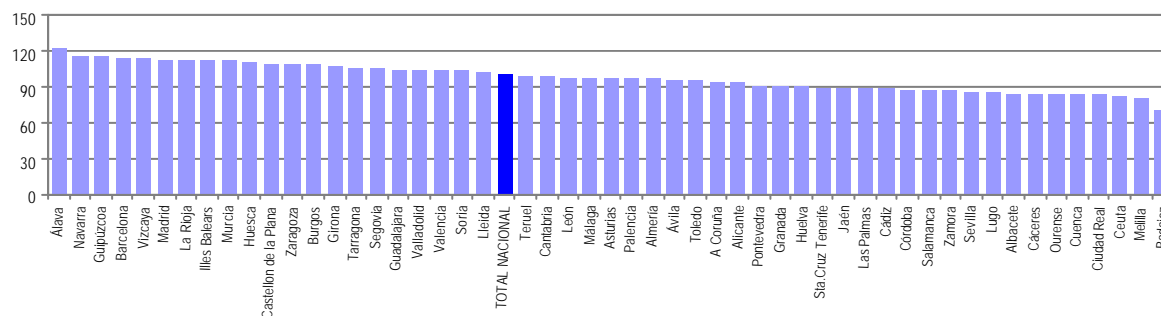
Notas:

Gastos contabilizados en el mes de enero y devengados en el mes de diciembre.

Los gastos incluyen las cotizaciones a la Seguridad Social

Los gastos de subsidio por desempleo incluyen los de Renta Agraria

En los gastos medios por beneficiario no se incluyen los gastos y el número de trabajadores del subsidio para eventuales agrarios (REASS)

GASTO MEDIO POR BENEFICIARIO


Notas: Valores nacionales = Índice 100

GASTOS DE PRESTACIONES POR DESEMPLEO CC. AA

(Diciembre)

CC.AA.	Gastos de Prestaciones (miles de euros)					Gasto medio por beneficiario (euros/mes)
	Total	Prestacion Contributiva	Subsidio Desempleo	Renta Activa Inserción	Subsidio Eventuales Agrarios	
Andalucía	273.889	160.835	45.401	8.991	58.662	848,2
Aragón	24.039	21.014	2.759	266		1.016,9
Asturias	26.862	20.719	5.679	464		916,9
Illes Balears	56.639	46.639	9.901	99		1.052,1
Canarias	59.549	46.062	11.269	2.218		834,9
Cantabria	11.660	9.569	1.839	252		926,4
Castilla y León	49.436	39.765	8.463	1.208		922,4
Castilla-La Mancha	39.413	30.123	8.449	841		837,8
Cataluña	206.623	181.860	23.972	791		1.055,1
C. Valenciana	110.119	92.386	15.841	1.892		935,6
Extremadura	36.980	17.466	8.452	1.893	9.169	699,1
Galicia	69.232	52.561	14.645	2.026		851,3
Madrid	143.495	128.281	14.358	856		1.062,2
Murcia	27.926	23.741	3.799	386		1.049,0
Navarra	14.814	12.915	1.816	83		1.089,1
Pais Vasco	47.835	40.770	6.797	268		1.087,7
La Rioja	6.632	5.935	661	36		1.057,6
Ceuta	1.681	964	595	122		773,2
Melilla	1.240	850	278	112		756,1
TOTAL NACIONAL	1.208.064	932.455	184.974	22.804	67.831	943,1

Fuente: Datos provisionales del Servicio Público de Empleo Estatal
 Notas:

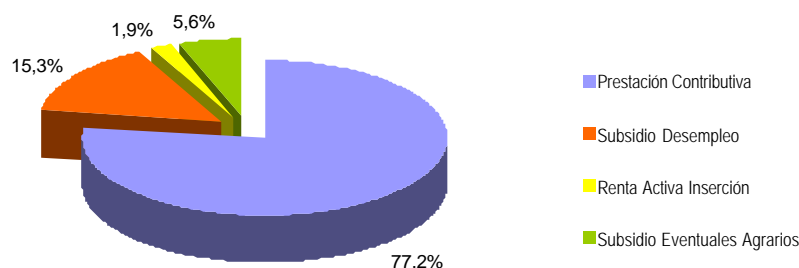
Gastos contabilizados en el mes de enero y devengados en el mes de diciembre.

Los gastos incluyen las cotizaciones a la Seguridad Social

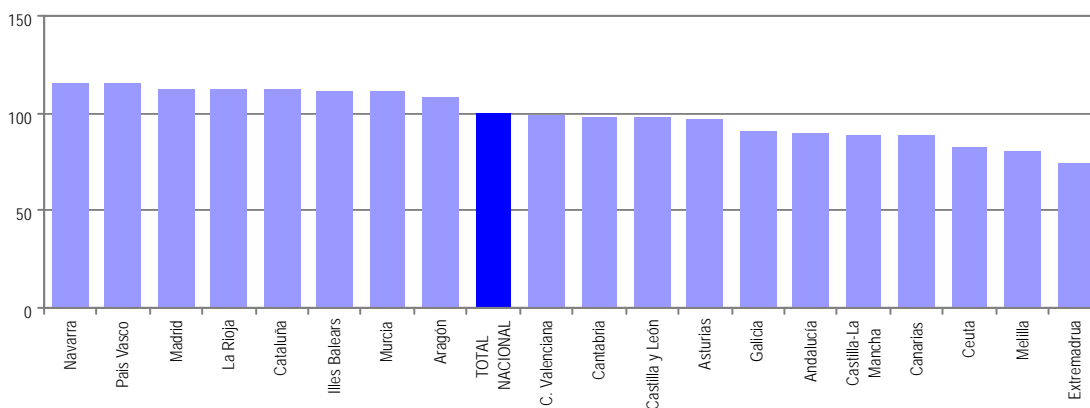
Los gastos de subsidio por desempleo incluyen los de Renta Agraria

En los gastos medios por beneficiario no se incluyen los gastos del subsidio para trabajadores eventuales agrarios (REASS)

TOTAL NACIONAL DE GASTOS DE PRESTACIONES DE DESEMPLEO



GASTO MEDIO POR BENEFICIARIO



Notas: Valores nacionales = Índice 100

SÍNTESIS DE DATOS NACIONALES DE BENEFICIARIOS DE PRESTACIONES POR DESEMPLEO EXTRANJEROS

Diciembre 2004, 2005 Y 2006

	2004	2005	INCREMENTO 2005 S/ 2004 (%)	2006	INCREMENTO 2006 S/ 2005 (%)
Nº DE BENEFICIARIOS	61.940	76.750	23,9	103.252	34,5
Prestación Contributiva	44.631	57.273	28,3	81.779	42,8
Subsidio	13.860	15.851	14,4	17.594	11,0
Renta Activa de Inserción	682	1.228	80,1	1.728	40,7
Subsidio Eventuales Agrarios	2.767	2.398	-13,3	2.151	-10,3
ENTORNO COMUNITARIO	14.276	16.537	15,8	18.791	13,6
ENTORNO NO COMUNITARIO	47.664	60.213	26,3	84.461	40,3
% SOBRE TOTAL BENEFICIARIOS	4,68	5,65	20,8	7,42	31,3
Prestación Contributiva	6,30	7,83	24,3	10,68	36,4
Subsidio	3,65	4,17	14,3	4,54	8,9
Renta Activa de Inserción	1,84	2,12	15,0	3,09	46,2
Subsidio Eventuales Agrarios	1,40	1,28	-8,9	1,18	-7,4
% BENEFICIARIOS s/DEMANDANTES DE EMPLEO EXTRANJEROS	39,92	39,80	-0,3	60,68	52,5
GASTO (Miles de Euros) (1)	48.499	61.780	27,4	86.552	40,1
Prestación Contributiva	41.462	53.836	29,8	77.488	43,9
Subsidio	5.711	6.515	14,1	7.626	17,1
Renta Activa de Inserción	236	424	79,7	614	44,8
Subsidio Eventuales Agrarios	1.090	1.005	-7,8	824	-18,0
% S/GASTO TOTAL PRESTACIONES	4,5	5,4	20,0	7,2	33,3

(1) Datos estimados.

Fuente: Datos provisionales del Servicio Público de Empleo Estatal correspondientes al mes de diciembre de cada año.

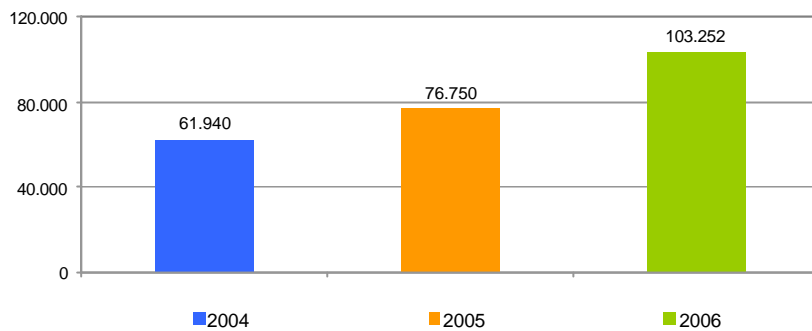
Notas:

En el entorno comunitario se incluyen los países de la UE, inclusive los de régimen transitorio, los del Espacio Económico Europeo (Liechtenstein, Islandia y Noruega) y la Confederación Suiza.

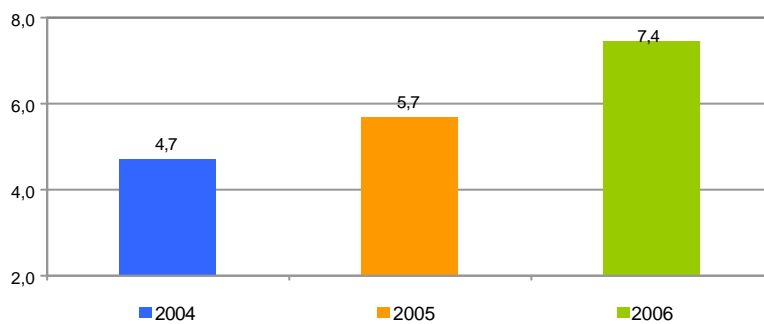
SÍNTESIS DE DATOS NACIONALES DE BENEFICIARIOS DE PRESTACIONES POR DESEMPEÑO EXTRANJEROS

DICIEMBRE 2004 , 2005 Y 2006

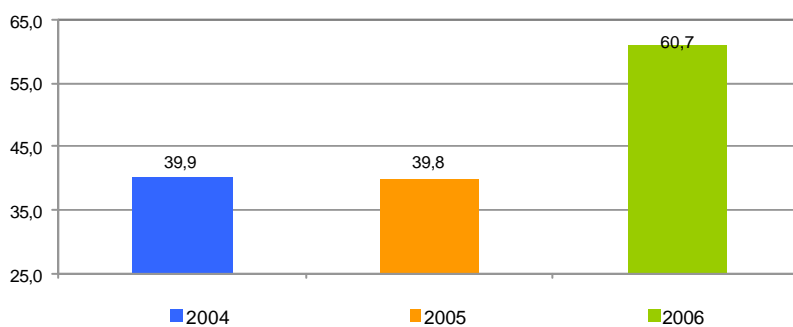
Nº DE BENEFICIARIOS



% s/ TOTAL BENEFICIARIOS



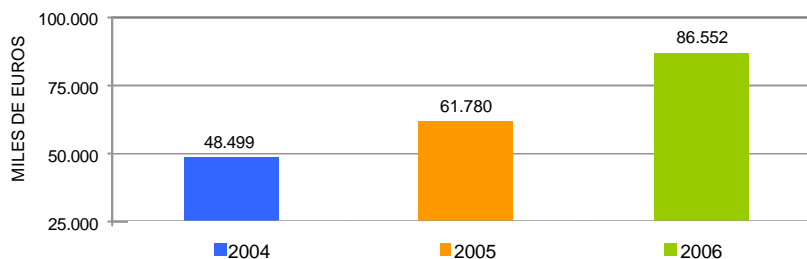
% BENEFICIARIOS s/ DEMANDANTES EMPLEO EXTRANJEROS



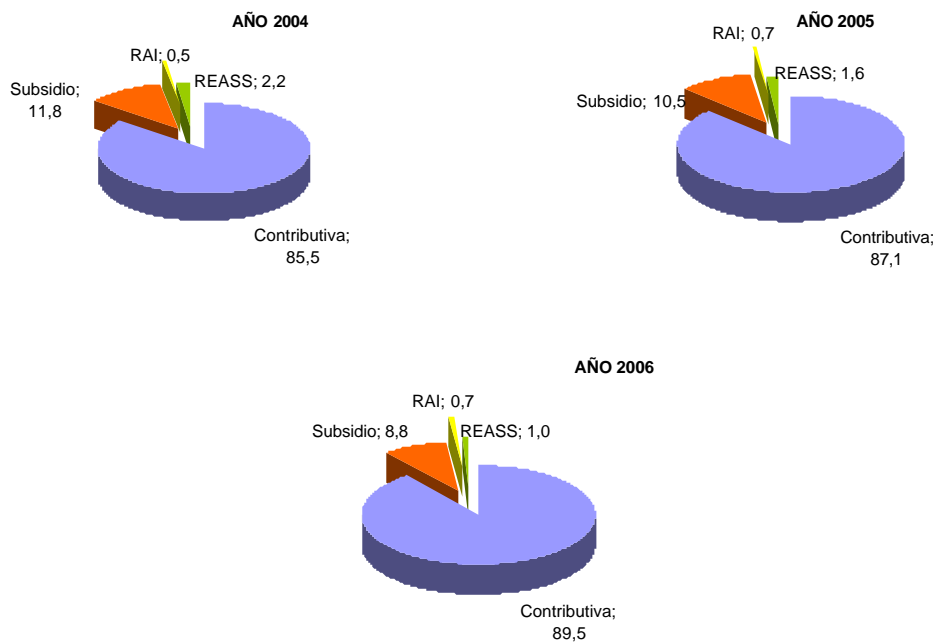
SÍNTESIS DE DATOS NACIONALES DE BENEFICIARIOS DE PRESTACIONES POR DESEMPLEO EXTRANJEROS

DICIEMBRE 2004 , 2005 Y 2006

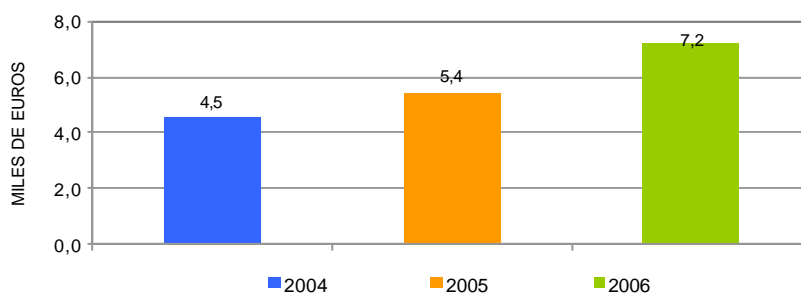
EVOLUCIÓN DEL GASTO DE BENEFICIARIOS EXTRANJEROS



DISTRIBUCIÓN DEL GASTO DE BENEFICIARIOS EXTRANJEROS POR TIPO DE PRESTACIÓN (%)



EVOLUCIÓN % GASTO BENEFICIARIOS EXTRANJEROS s/GASTO TOTAL EN PRESTACIONES



DISTRIBUCIÓN DE LOS BENEFICIARIOS EXTRANJEROS POR PROVINCIAS

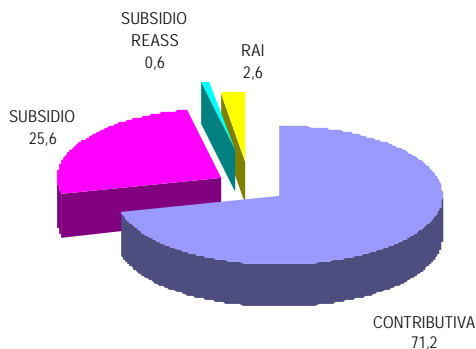
(Diciembre)

	Beneficiarios extranjeros			%
	Total	Países comunitarios	Países no comunitarios	
ALAVA	415	58	357	0,40
ALBACETE	574	25	549	0,56
ALICANTE	5.346	969	4.377	5,18
ALMERIA	2.749	294	2.455	2,66
ASTURIAS	788	197	591	0,76
AVILA	207	18	189	0,20
BADAJOS	356	121	235	0,35
ILLES BALEARS	10.256	3.944	6.312	9,93
BARCELONA	14.868	2.242	12.626	14,40
BURGOS	488	55	433	0,47
CACERES	933	62	871	0,90
CADIZ	878	344	534	0,85
CANTABRIA	684	74	610	0,66
CASTELLON	1.494	159	1.335	1,45
CIUDAD REAL	646	30	616	0,63
CORDOBA	311	61	250	0,30
A CORUÑA	663	176	487	0,64
CUENCA	411	15	396	0,40
GIRONA	4.652	717	3.935	4,51
GRANADA	1.044	237	807	1,01
GUADALAJARA	507	39	468	0,49
GUIPUZCOA	654	145	509	0,63
HUELVA	1.015	234	781	0,98
HUESCA	553	28	525	0,54
JAEN	446	55	391	0,43
LEON	485	164	321	0,47
LLEIDA	1.215	62	1.153	1,18
LUGO	259	68	191	0,25
MADRID	17.329	1.656	15.673	16,78
MALAGA	4.041	1.364	2.677	3,91
MURCIA	3.588	195	3.393	3,48
NAVARRA	1.627	181	1.446	1,58
OURENSE	334	204	130	0,32
PALENCIA	97	20	77	0,09
LAS PALMAS	4.065	1.065	3.000	3,94
PONTEVEDRA	1.003	344	659	0,97
LA RIOJA	818	46	772	0,79
SALAMANCA	233	72	161	0,23
SANTA CRUZ DE TENERIFE	2.341	908	1.433	2,27
SEGOVIA	266	18	248	0,26
SEVILLA	970	235	735	0,94
SORIA	186	11	175	0,18
TARRAGONA	4.443	838	3.605	4,30
TERUEL	334	24	310	0,32
TOLEDO	1.033	55	978	1,00
VALENCIA	3.946	631	3.315	3,82
VALLADOLID	397	43	354	0,38
VIZCAYA	752	114	638	0,73
ZAMORA	113	40	73	0,11
ZARAGOZA	1.921	127	1.794	1,86
CEUTA	254	3	251	0,25
MELILLA	264	4	260	0,26
TOTAL NACIONAL	103.252	18.791	84.461	100,00

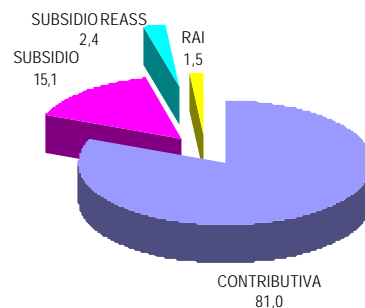
DISTRIBUCIÓN DE LOS BENEFICIARIOS EXTRANJEROS POR COMUNIDADES AUTÓNOMAS (Diciembre)

	TOTAL				COMUNITARIOS				NO COMUNITARIOS						
	Prestaciones R.D.Leg. 1/94		REASS	RAI	Total	Prestaciones R.D.Leg. 1/94		REASS	RAI	Total	Prestaciones R.D.Leg. 1/94		REASS	RAI	Total
	Contrib.	Subsidio				Contrib.	Subsidio				Contrib.	Subsidio			
Andalucía	7.507	2.148	1.418	381	11.454	2.019	577	92	136	2.824	5.488	1.571	1.326	245	8.630
Aragón	2.432	335	0	41	2.808	129	45		5	179	2.303	290		36	2.629
Asturias	503	245	0	40	788	102	79		16	197	401	166		24	591
Illes Balears	6.971	3.244	0	41	10.256	2.278	1.650		16	3.944	4.693	1.594		25	6.312
Canarias	5.216	981	0	209	6.406	1.580	331		62	1.973	3.636	650		147	4.433
Cantabria	526	142	0	16	684	47	19		8	74	479	123		8	610
Castilla-León	1.869	525	0	78	2.472	253	161		27	441	1.616	364		51	2.031
Castilla-La Mancha	2.513	623	0	35	3.171	100	56		8	164	2.413	567		27	3.007
Cataluña	20.746	4.278	0	154	25.178	2.937	900		22	3.859	17.809	3.378		132	21.319
C. Valenciana	9.184	1.409	0	193	10.786	1.392	306		61	1.759	7.792	1.103		132	9.027
Extremadura	322	191	733	43	1.289	83	69	19	12	183	239	122	714	31	1.106
Galicia	1.414	680	0	165	2.259	469	245		78	792	945	435		87	1.467
Madrid	15.519	1.662	0	148	17.329	1.417	216		23	1.656	14.102	1.446		125	15.673
Murcia	3.237	326	0	25	3.588	135	55		5	195	3.102	271		20	3.393
Navarra	1.404	213	0	10	1.627	134	43		4	181	1.270	170		6	1.446
País Vasco	1.521	281	0	19	1.821	257	53		7	317	1.264	228		12	1.504
La Rioja	747	64	0	7	818	37	7		2	46	710	57		5	772
Ceuta	61	145	0	48	254	2	1		0	3	59	144		48	251
Melilla	87	102	0	75	264	2	1		1	4	85	101		74	260
TOTAL	81.779	17.594	2.151	1.728	103.252	13.373	4.814	111	493	18.791	68.406	12.780	2.040	1.235	84.461

BENEFICIARIOS EXTRANJEROS COMUNITARIOS (%)



BENEFICIARIOS EXTRANJEROS NO COMUNITARIOS (%)



RELACIÓN DE LOS 60 PAÍSES CON MAYOR PROPORCIÓN DE BENEFICIARIOS DE PRESTACIONES POR DESEMPLEO EXTRANJEROS DEL TOTAL DE PAÍSES
(Diciembre)

	Beneficiarios extranjeros	% s/Total de beneficiarios extranjeros
MARRUECOS	23.635	22,89
ECUADOR	12.882	12,48
COLOMBIA	8.995	8,71
RUMANIA	5.872	5,69
ITALIA	4.346	4,21
ARGENTINA	3.760	3,64
PERU	2.964	2,87
REINO UNIDO	2.926	2,83
ALEMANIA, REPUBLICA FEDERAL	2.741	2,66
PORTUGAL	2.712	2,63
BULGARIA	2.208	2,14
FRANCIA	2.149	2,08
ARGELIA	1.905	1,85
UCRANIA	1.893	1,83
DOMINICANA, REPUBLICA	1.842	1,78
CUBA	1.657	1,61
SENEGAL	1.412	1,37
URUGUAY	1.192	1,15
PAKISTAN	1.121	1,09
BRASIL	1.016	0,98
BOLIVIA	999	0,97
RUSIA, FEDERACION DE	945	0,92
POLONIA	910	0,88
VENEZUELA	899	0,87
CHILE	850	0,82
NIGERIA	748	0,72
PAISES BAJOS	737	0,71
GAMBIA	713	0,69
MAURITANIA	669	0,65
BELGICA	498	0,48
MALI	454	0,44
FILIPINAS	438	0,42
GHANA	414	0,40
GUINEA	320	0,31
CHINA	297	0,29
LITUANIA	270	0,26
SUECIA	259	0,25
MOLDAVIA, REPUBLICA DE	243	0,24
GUINEA ECUATORIAL	241	0,23
MEJICO	235	0,23
INDIA	233	0,23
ARMENIA	225	0,22
ESTADOS UNIDOS	199	0,19
AUSTRIA	190	0,18
APATRIDA	190	0,18
CHECA, REPUBLICA	181	0,18
GUINEA BISSAU	167	0,16
IRLANDA	166	0,16
PARAGUAY	162	0,16
ESLOVAQUIA	129	0,13
BENIN	117	0,11
SUIZA	116	0,11
GEORGIA	112	0,11
CAMERUN	109	0,11
DINAMARCA	106	0,10
HONDURAS	99	0,10
FINLANDIA	94	0,09
BANGLADESH	90	0,09
CONGO	86	0,08
ANGOLA	85	0,08
RESTO	2.029	1,97
TOTAL	103.252	100,00

EVOLUCIÓN MENSUAL DEL GASTO DE PRESTACIONES

(*) Datos provisionales.

Gastos devengados en el mes de referencia y contabilizados en el mes siguiente, incluyen las cotizaciones a la Seguridad Social.

MESES	AÑO 2005			AÑO 2006 (*)		
	GASTO DE PRESTACIONES (Miles de euros)	% DE VARIACIÓN		GASTO DE PRESTACIONES (Miles de euros)	% DE VARIACIÓN	
		MENSUAL	ANUAL		MENSUAL	ANUAL
ENERO	1.130.113	5,01	4,77	1.210.939	6,81	7,15
FEBRERO	1.150.459	1,80	7,15	1.223.290	1,02	6,33
MARZO	1.084.096	-5,77	6,87	1.165.677	-4,71	7,53
ABRIL	1.050.827	-3,07	7,34	1.130.159	-3,05	7,55
MAYO	1.046.534	-0,41	8,93	1.125.773	-0,39	7,57
JUNIO	1.018.136	-2,71	9,00	1.093.607	-2,86	7,41
JULIO	1.018.942	0,08	7,44	1.127.892	3,14	10,69
AGOSTO	1.083.076	6,29	6,65	1.192.156	5,70	10,07
SEPTIEMBRE	1.129.347	4,27	7,30	1.191.855	-0,03	5,53
OCTUBRE	1.100.576	-2,55	6,98	1.162.700	-2,45	5,64
NOVIEMBRE	1.119.419	1,71	4,43	1.207.048	3,81	7,83
DICIEMBRE	1.133.711	1,28	5,35	1.208.064	0,08	6,56

EVOLUCIÓN MENSUAL DEL GASTO MEDIO POR BENEFICIARIO DE PRESTACIONES

No se incluyen los gastos del subsidio para trabajadores eventuales agrarios (REASS)

MESES	AÑO 2005			AÑO 2006		
	GASTO MEDIO POR BENEFICIARIO	% DE VARIACIÓN		GASTO MEDIO POR BENEFICIARIO	% DE VARIACIÓN	
		MENSUAL	ANUAL		MENSUAL	ANUAL
ENERO	932,20	3,99	1,82	948,40	4,27	1,74
FEBRERO	944,20	1,29	3,82	959,72	1,19	1,64
MARZO	916,50	-2,93	5,03	951,31	-0,88	3,80
ABRIL	909,50	-0,76	5,06	967,81	1,73	6,41
MAYO	909,60	0,01	5,84	980,08	1,27	7,75
JUNIO	896,40	-1,45	5,96	950,70	-3,00	6,06
JULIO	872,50	-2,67	3,38	927,56	-2,43	6,31
AGOSTO	900,50	3,21	3,52	946,17	2,01	5,07
SEPTIEMBRE	988,80	9,81	3,62	1.000,99	5,79	1,23
OCTUBRE	942,00	-4,73	2,51	964,45	-3,65	2,38
NOVIEMBRE	911,30	-3,26	0,86	953,15	-1,17	4,59
DICIEMBRE	909,60	-0,19	1,47	943,06	-1,06	3,68

EVOLUCIÓN MENSUAL SOLICITUDES DE PRESTACIONES

MESES	AÑO 2005			AÑO 2006		
	SOLICITUDES DE PRESTACIONES	% DE VARIACIÓN		SOLICITUDES POR PRESTACIONES	% DE VARIACIÓN	
		MENSUAL	ANUAL		MENSUAL	ANUAL
ENERO	357.269	12,93	-5,52	366.529	11,46	2,59
FEBRERO	310.261	-13,16	4,36	304.991	-16,79	-1,70
MARZO	320.305	3,24	-7,67	330.422	8,34	3,16
ABRIL	329.553	2,89	10,81	277.752	-15,94	-15,72
MAYO	326.467	-0,94	4,02	346.701	24,82	6,20
JUNIO	336.534	3,08	-1,28	360.476	3,97	7,11
JULIO	369.372	9,76	-0,04	391.355	8,57	5,95
AGOSTO	310.567	-15,92	3,55	330.466	-15,56	6,41
SEPTIEMBRE	333.467	7,37	1,53	337.268	2,06	1,14
OCTUBRE	366.523	9,91	2,97	391.949	16,21	6,94
NOVIEMBRE	382.813	4,44	0,54	392.698	0,19	2,58
DICIEMBRE	328.838	-14,10	3,94	319.909	-18,54	-2,72

EVOLUCIÓN MENSUAL DE BENEFICIARIOS DE PRESTACIONES

MESES	AÑO 2005			AÑO 2006		
	BENEFICIARIOS	% DE VARIACIÓN		BENEFICIARIOS	% DE VARIACIÓN	
		MENSUAL	ANUAL		MENSUAL	ANUAL
ENERO	1.321.167	0,21	2,17	1.383.215	1,89	4,70
FEBRERO	1.333.873	0,96	2,50	1.387.237	0,29	4,00
MARZO	1.292.150	-3,13	1,27	1.333.030	-3,91	3,16
ABRIL	1.262.264	-2,31	1,60	1.270.781	-4,67	0,67
MAYO	1.260.932	-0,11	2,33	1.256.102	-1,16	-0,38
JUNIO	1.247.302	-1,08	2,13	1.256.709	0,05	0,75
JULIO	1.274.966	2,22	3,52	1.319.858	5,02	3,52
AGOSTO	1.307.755	2,57	2,61	1.365.133	3,43	4,39
SEPTIEMBRE	1.256.698	-3,90	3,01	1.305.817	-4,35	3,91
OCTUBRE	1.282.177	2,03	3,63	1.318.772	0,99	2,85
NOVIEMBRE	1.341.197	4,60	3,33	1.378.350	4,52	2,77
DICIEMBRE	1.357.609	1,22	2,97	1.391.079	0,92	2,47

EVOLUCIÓN MENSUAL DEL PLAZO DE RECONOCIMIENTO DE PRESTACIONES

MESES	AÑO 2005			AÑO 2006		
	PLAZO DE RECONOCIMIENTO	% DE VARIACIÓN		PLAZO DE RECONOCIMIENTO	% DE VARIACIÓN	
		MENSUAL	ANUAL		MENSUAL	ANUAL
ENERO	20	33,33	-13,04	20	53,85	0,00
FEBRERO	18	-10,00	-10,00	14	-30,00	-22,22
MARZO	13	-27,78	-13,33	9	-35,71	-30,77
ABRIL	12	-7,69	-14,29	10	11,11	-16,67
MAYO	13	8,33	0,00	9	-10,00	-30,77
JUNIO	11	-15,38	0,00	8	-11,11	-27,27
JULIO	11	0,00	-8,33	9	12,50	-18,18
AGOSTO	16	45,45	-5,88	12	33,33	-25,00
SEPTIEMBRE	20	25,00	-4,76	12	0,00	-40,00
OCTUBRE	15	-25,00	-16,67	9	-25,00	-40,00
NOVIEMBRE	14	-6,67	-6,67	8	-11,11	-42,86
DICIEMBRE	13	-7,14	-13,33	8	0,00	-38,46

DEMANDANTES DE EMPLEO, PARO REGISTRADO, CONTRATOS Y PRESTACIONES



E N E R O

2007

