

## CONEXIÓN MEDIANTE ESCRITORIO REMOTO

### 1.- Introducción a escritorio remoto

---

Con Escritorio remoto de Windows XP Professional, puede tener acceso a una sesión de Windows que se está ejecutando en su equipo mientras se encuentra en otro equipo. Esto significa, por ejemplo, que **puede conectar con el equipo del despacho desde un aula** y tener acceso a todas las aplicaciones, archivos y recursos de red, lo mismo que si estuviera sentado delante de su equipo en el lugar de trabajo.

Cuando se conecta al equipo del despacho, Escritorio remoto lo bloquea automáticamente para que nadie más pueda tener acceso a sus aplicaciones y archivos mientras está fuera. Cuando vuelva al equipo del despacho, puede desbloquearlo con CTRL+ALT+Supr.

Para utilizar Escritorio remoto, necesita:

- Un equipo **con Windows XP Professional** ("remoto") con una conexión a una red de área local o a Internet.
- Un segundo equipo con acceso a la red de área local a través de una conexión de red, un módem o una Red privada virtual (VPN). Este equipo debe tener instalado Conexión a Escritorio remoto, antes llamado cliente de Servicios de Terminal Server.
- Cuentas de usuario y permisos adecuados.

**NOTA:** si cuando usted intenta conectarse a escritorio remoto, hay alguna persona utilizando su equipo, le aparecerá un mensaje avisando que se está utilizando su máquina. Le preguntará si quiere conectarse o no. Si acepta, se cerrará la sesión de la persona que está en su ordenador.

## 2.- Configuración del ordenador

Lo primero que tenemos que hacer es ir a Inicio, Configuración, Panel de control.



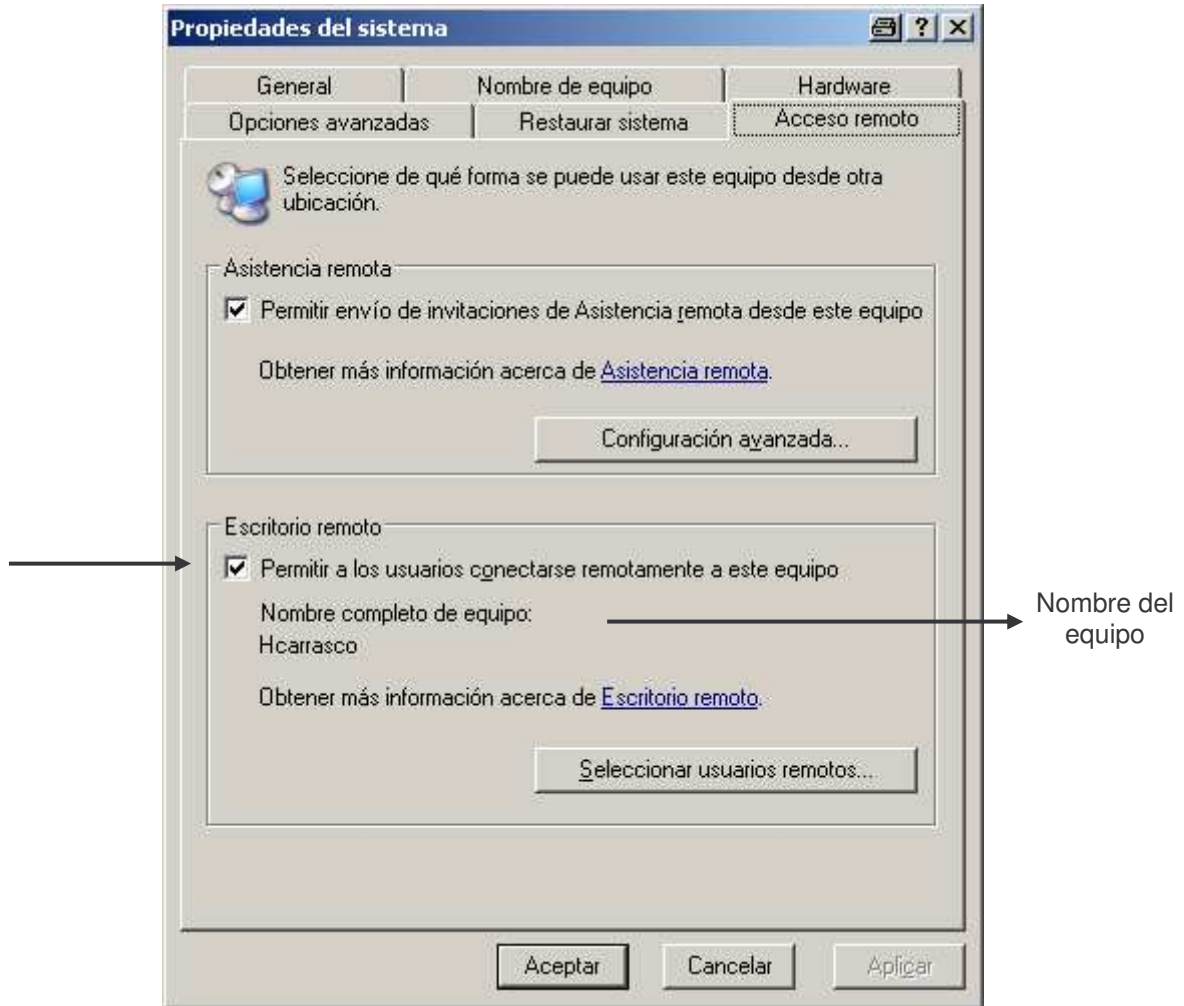
Hacemos doble clic sobre el icono Sistema:



Y vamos a la pestaña "Acceso remoto":

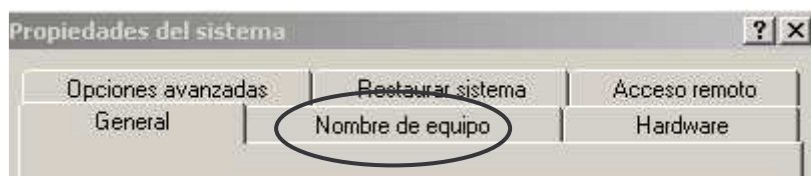


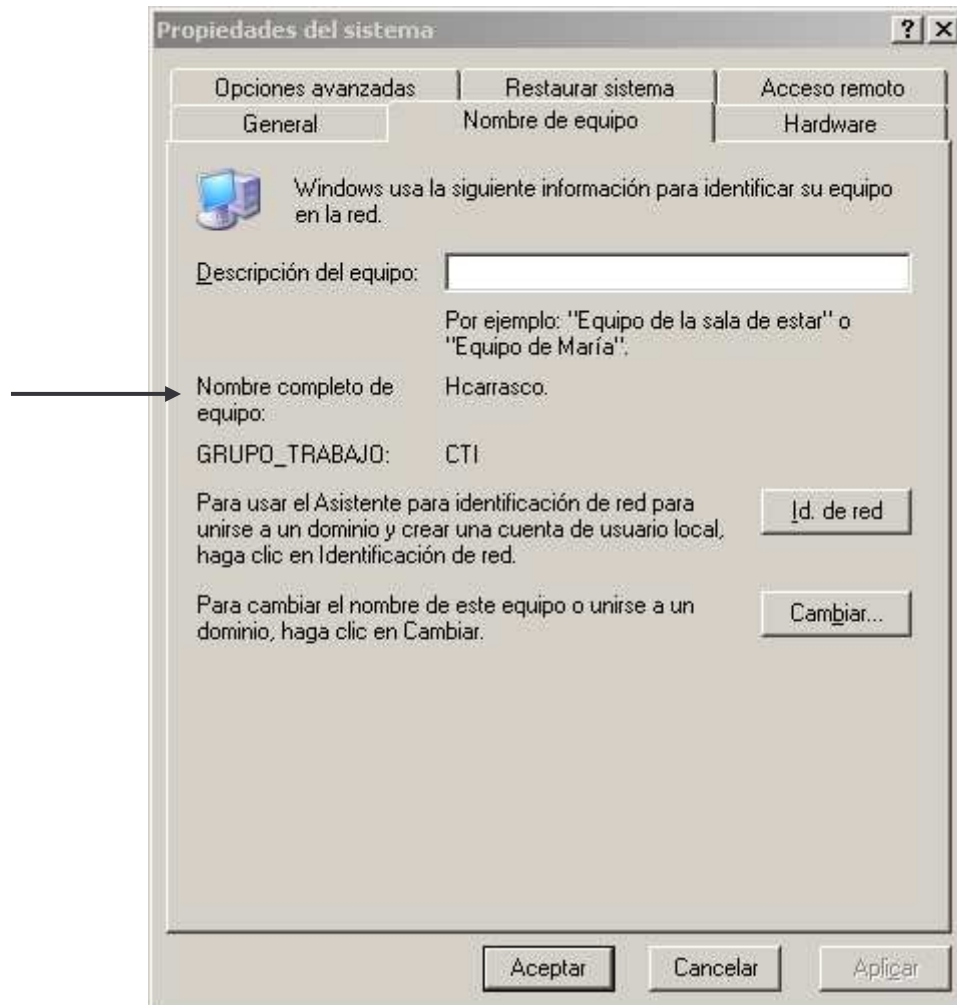
Activamos la casilla de verificación "Permitir a los usuarios conectarse remotamente a este equipo"



En esta ventana veremos también el **nombre** que tiene nuestro equipo, también llamado "Nombre NetBios". Importante para luego realizar la conexión. En este caso, el nombre es Hcarrasco.

Otra forma de saber el nombre de nuestro equipo, es ir a la pestaña "Nombre de equipo".

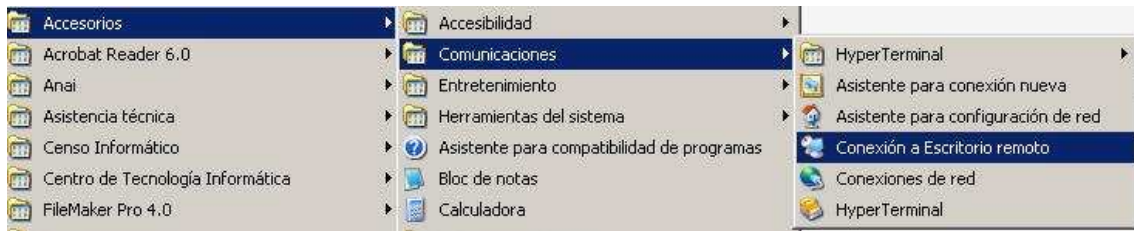




Para acceder a Escritorio remoto, tendremos que recordar el nombre de usuario y la contraseña de acceso a nuestro ordenador, y también el nombre de nuestro equipo (nombre NetBios).

Una vez realizados estos pasos, ya podemos ir a otros ordenadores (que tengan como sistema operativo Windows XP), y conectarnos al nuestro.

Para esto vamos a Inicio, Programas, Accesorios, Comunicaciones, Conexión a escritorio remoto.



Aparece una nueva pantalla que nos pide el nombre del equipo al que nos queremos conectar.



Escribimos el nombre y pulsamos el botón Conectar.

Lo siguiente es introducir el nombre de usuario y contraseña de nuestro equipo (como accedemos normalmente)



Ahora ya podemos trabajar como si estuviéramos en nuestro equipo

### 3.- Excepciones

---

- No se puede acceder con escritorio remoto ni a la **CUN** ni al **CIMA** desde la Universidad.
- No se puede acceder desde la Universidad a los **Colegios Mayores**.
- Tampoco se puede acceder al ordenador de la Universidad desde **casa**.

rv. hc 051117