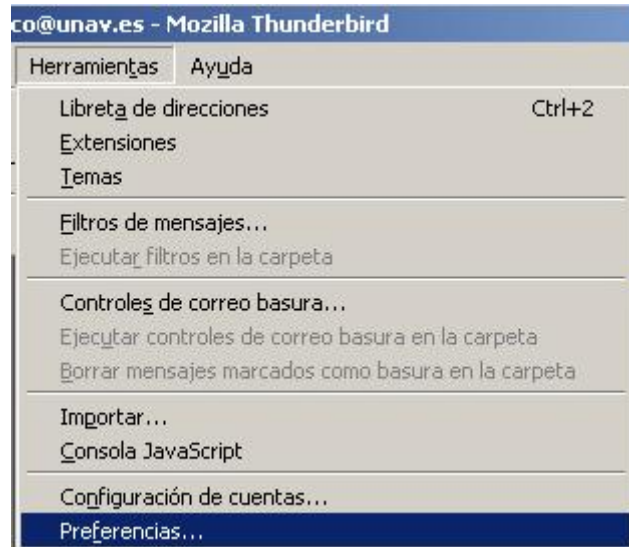


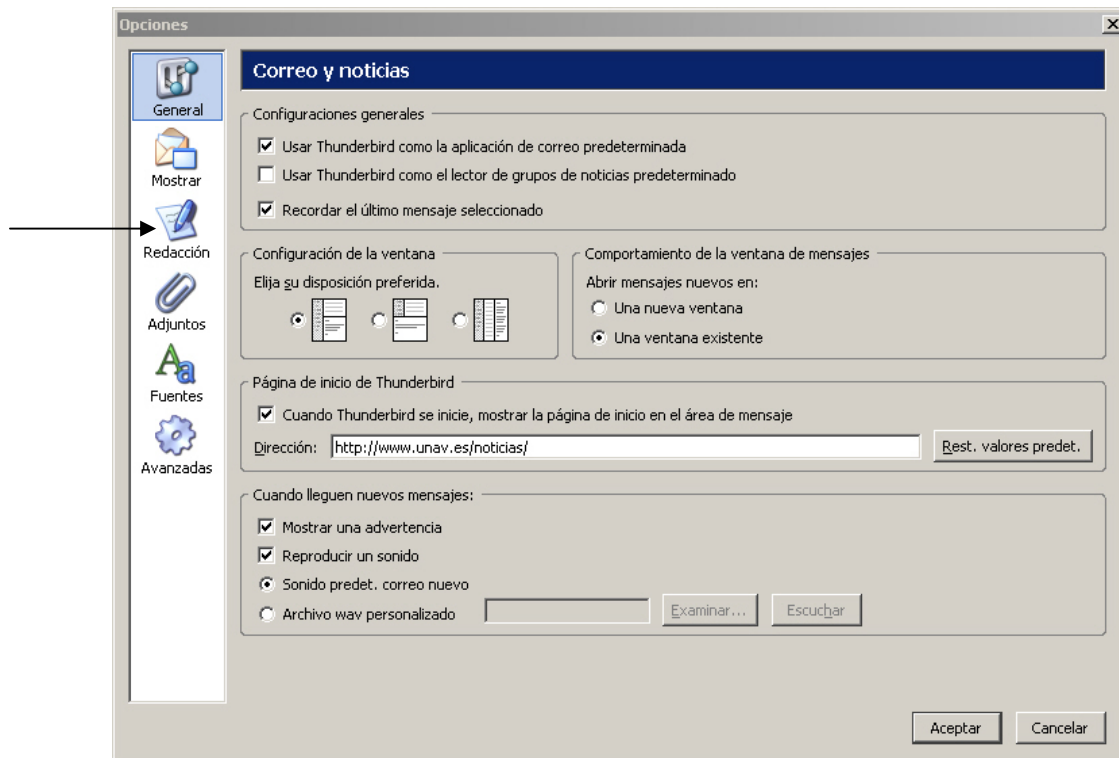
CÓMO CONFIGURAR LA LIBRETA DE DIRECCIONES EN EL DIRECTORIO DE LA UNIVERSIDAD DE LOS ALUMNOS DE TECNUN

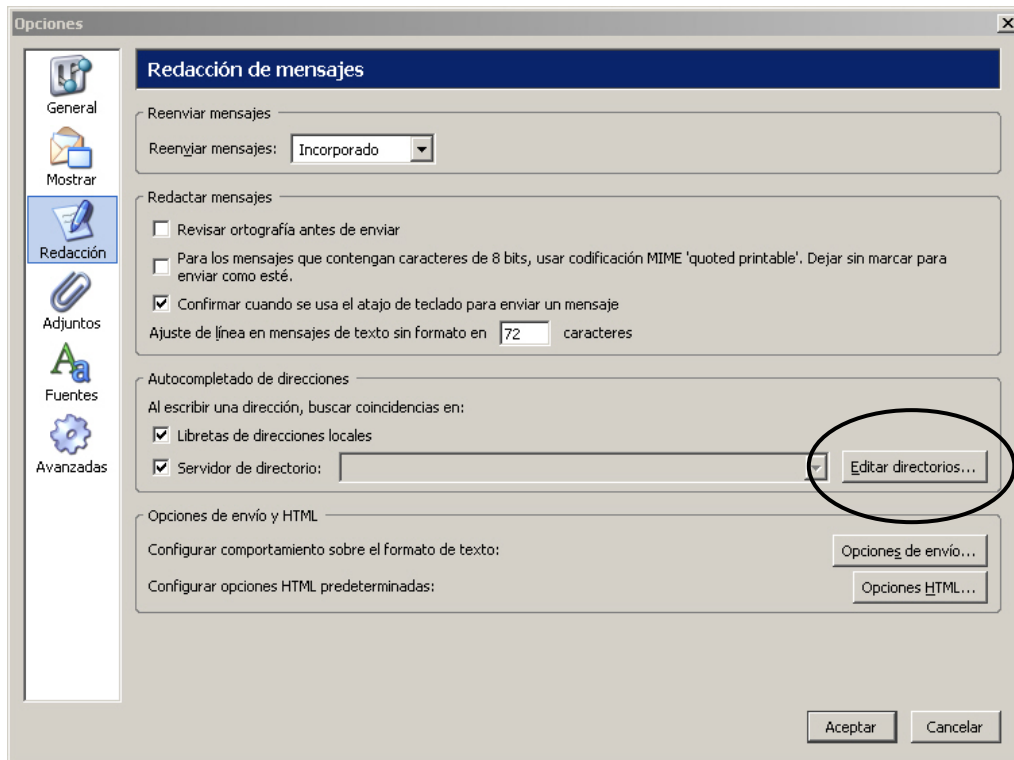
Entramos en el cliente de correo **Mozilla Thunderbird**. Una vez dentro, vamos al menú *Herramientas, Preferencias...*



En la parte izquierda hacemos clic en la categoría: **“Redacción”** donde configuraremos la libreta de direcciones.

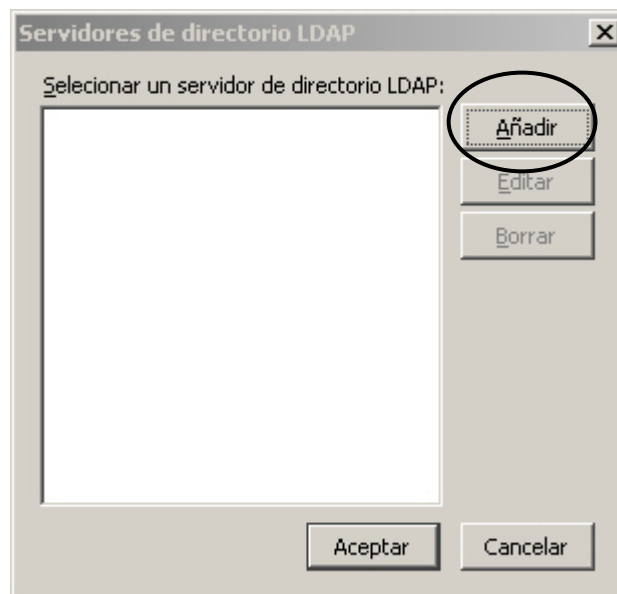
Este es el aspecto de esta ventana:





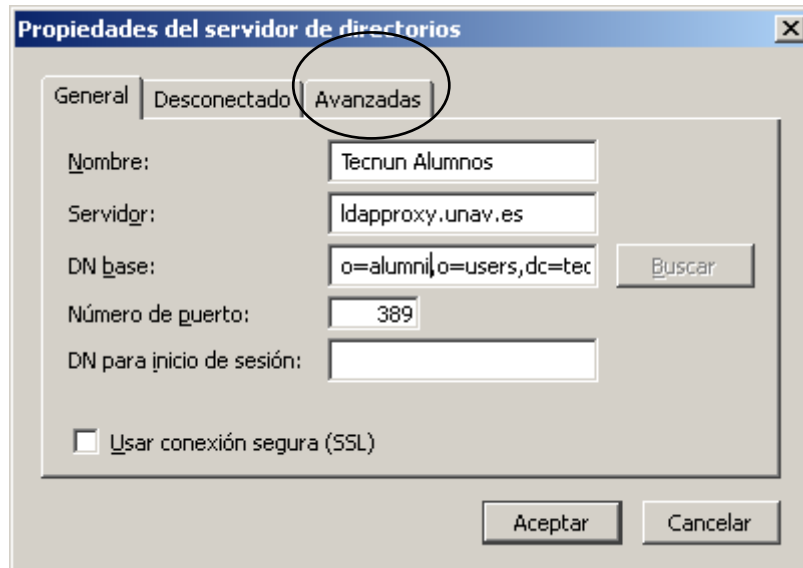
Pulsamos el botón **Editar directorios** para añadir las direcciones de los alumnos.

Aparecerá la siguiente ventana:



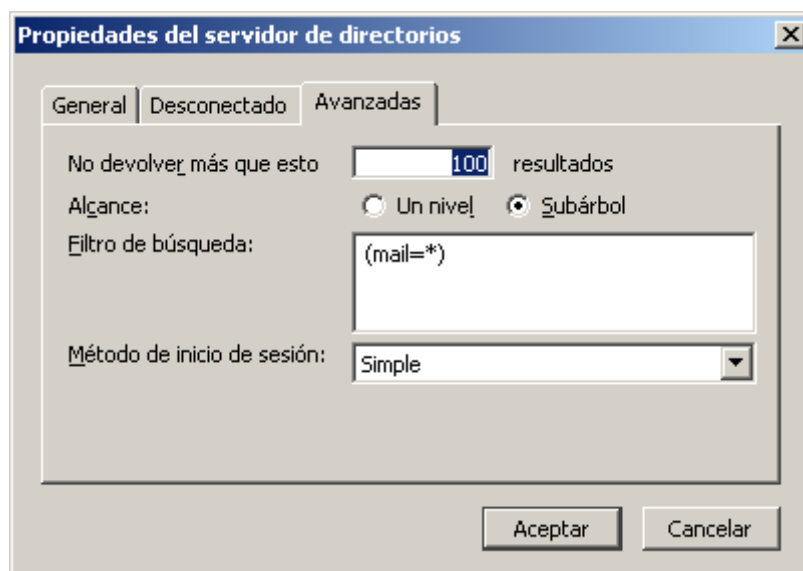
Para añadir las direcciones, pulsamos el botón **Añadir**, y rellenamos los datos de la siguiente forma:

Nombre: Tecnum Alumnos (por ejemplo)
Servidor: ldapproxy.unav.es
DN Base: o=alumni,o=users,dc=tecnun,dc=es
Número de puerto: 389



Vamos a la pestaña Avanzadas, y tendremos que escribir lo siguiente en la casilla *Filtro de búsqueda*:

(mail=*)



Pulsamos Aceptar.
Con esto ya hemos añadido las direcciones de **los alumnos de TECNUN**.