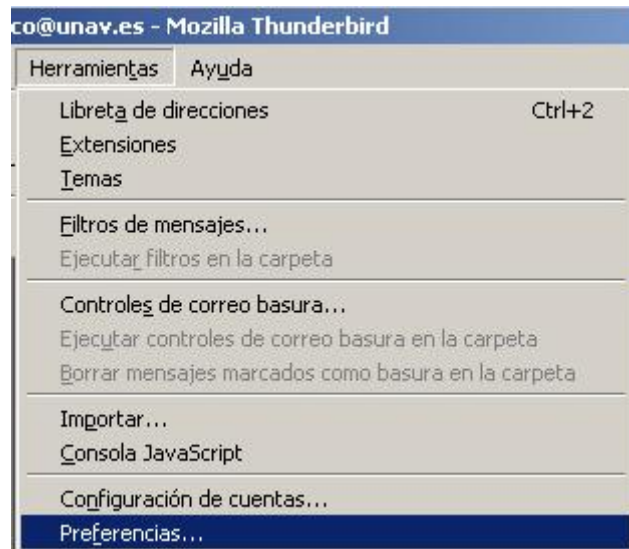


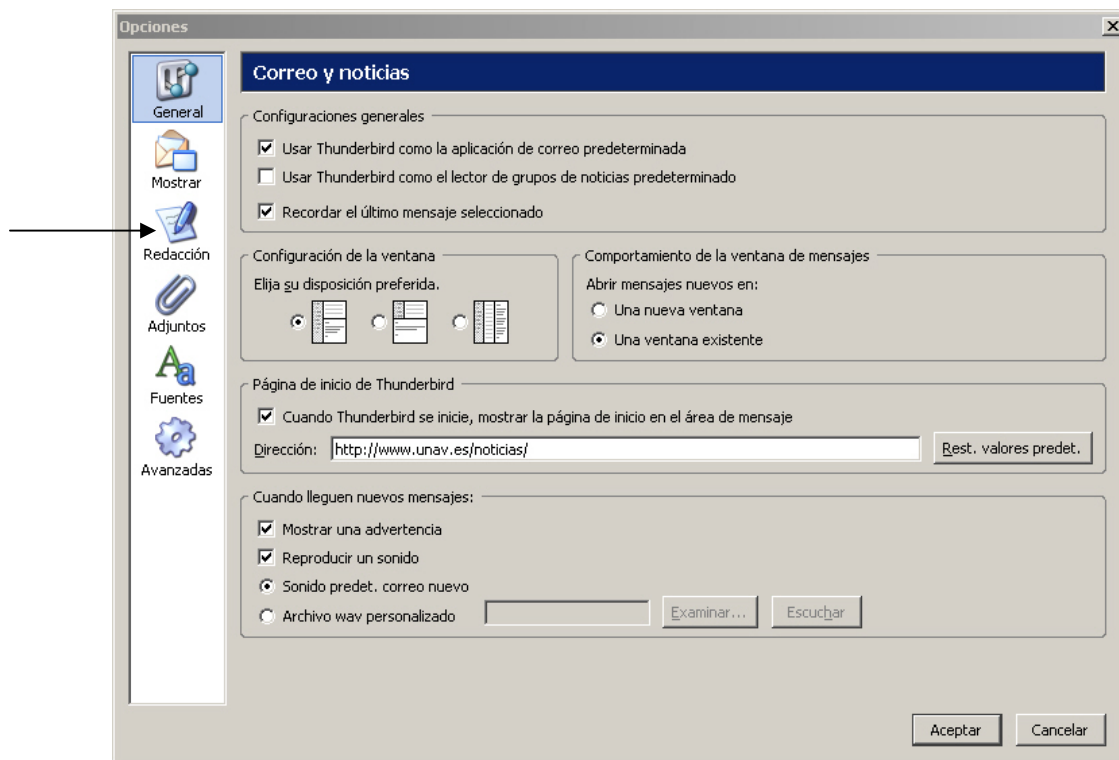
## CÓMO CONFIGURAR LA LIBRETA DE DIRECCIONES EN EL DIRECTORIO DE LA UNIVERSIDAD DE PROFESORES Y EMPLEADOS DE TECNUN

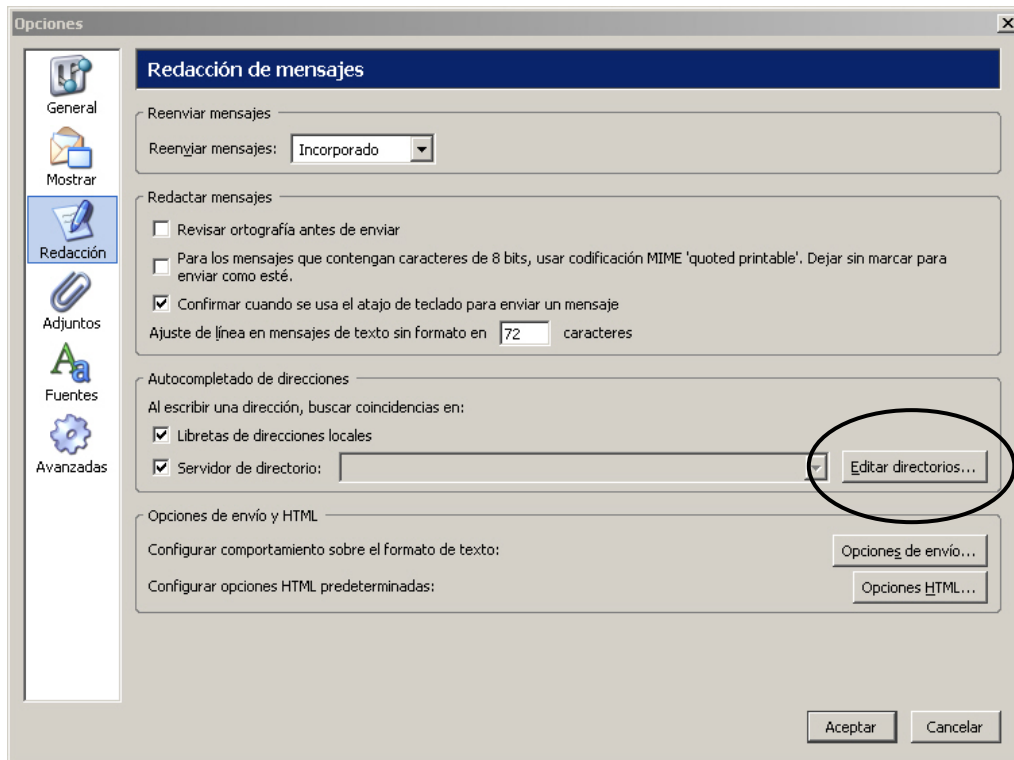
Entramos en el cliente de correo **Mozilla Thunderbird**. Una vez dentro, vamos al menú *Herramientas, Preferencias...*



En la parte izquierda hacemos clic en la categoría: **“Redacción”** donde configuraremos la libreta de direcciones.

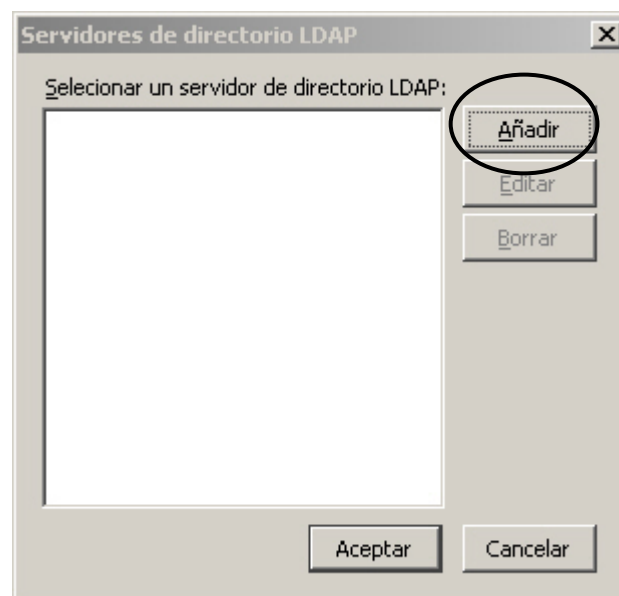
Este es el aspecto de esta ventana:





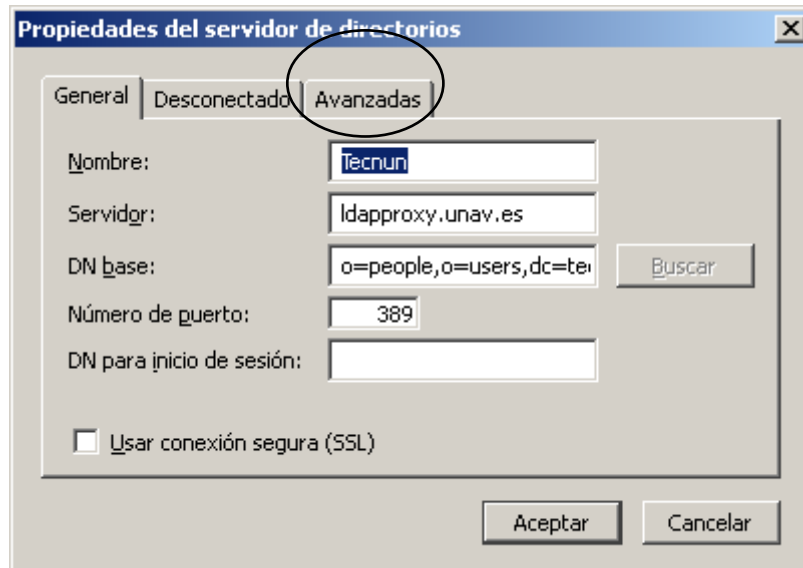
Pulsamos el botón **Editar directorios** para añadir las direcciones de profesores y empleados.

Aparecerá la siguiente ventana:



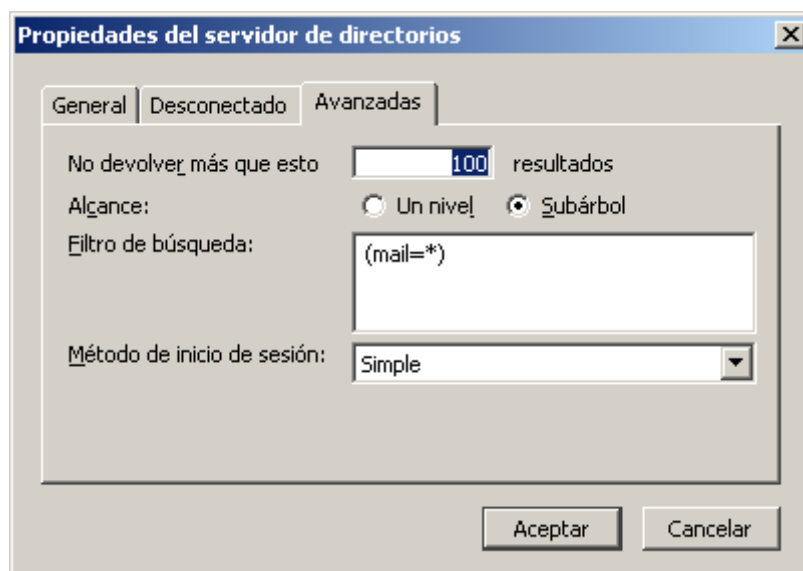
Para añadir las direcciones, pulsamos el botón **Añadir**, y rellenamos los datos de la siguiente forma:

**Nombre:** Tecnun (por ejemplo)  
**Servidor:** ldapproxy.unav.es  
**DN Base:** o=people,o=users,dc=tecnun,dc=es  
**Número de puerto:** 389



Vamos a la pestaña *Avanzadas*, y tendremos que escribir lo siguiente en la casilla *Filtro de búsqueda*:

**(mail=\*)**



Pulsamos Aceptar.

Con esto ya hemos añadido las direcciones de **los profesores y empleados de TECNUN**.