

CÓMO CONFIGURAR EL NAVEGADOR PARA CONECTARSE A CONTENIDOS MULTIMEDIA (VÍDEO, RADIOS...)

Para poder visualizar vídeo o escuchar la radio hay que configurar el **Protocolo RTSP**.

IMPORTANTE: Cerrar cualquier navegador abierto (Internet Explorer, Firefox) antes de realizar la configuración.

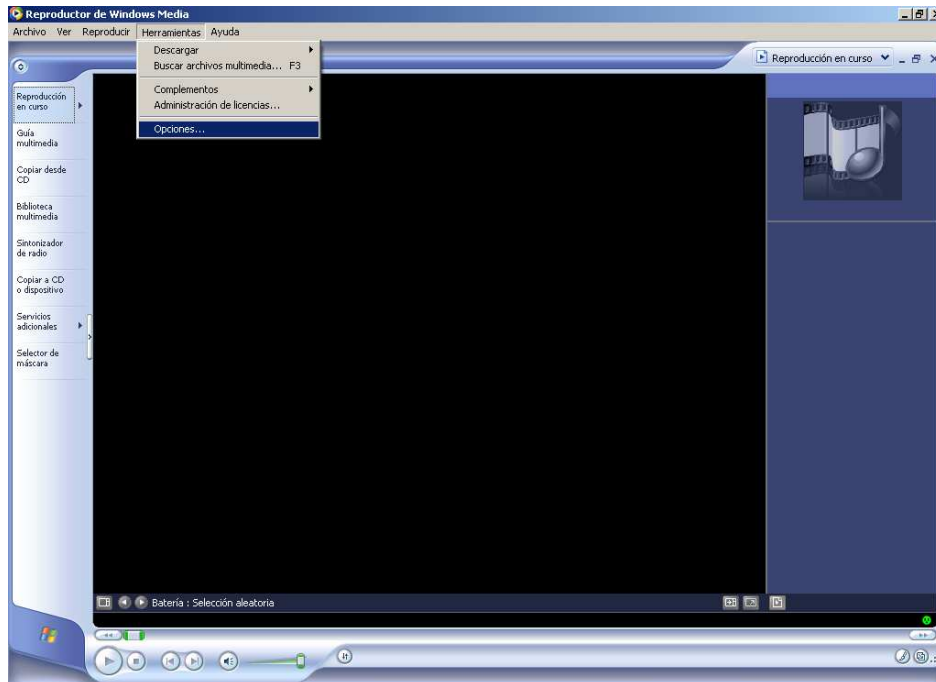
Se va a explicar la configuración para cuatro programas distintos de acceso a contenidos multimedia:

1. Windows Media Player
 - a. Versión 9 y 10
 - b. Versión 11 y 12
2. Real One Player SP
3. Quicktime Player (7.x)
4. VLC Media Player (1.x)

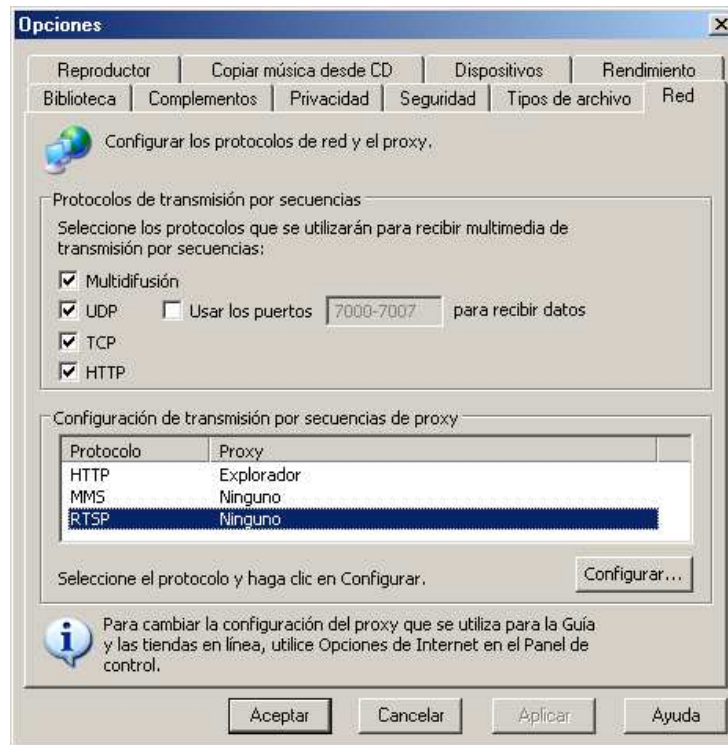
1. Windows Media Player

- a. Versión 9 y 10

Vamos a *Herramientas / Opciones*.



Hacemos clic en la pestaña *Red*.



En *Configuración de transmisión por secuencias de Proxy* elegimos *RTSP* y le damos a *Configurar*. Lo dejamos tal y como se muestra en la imagen.

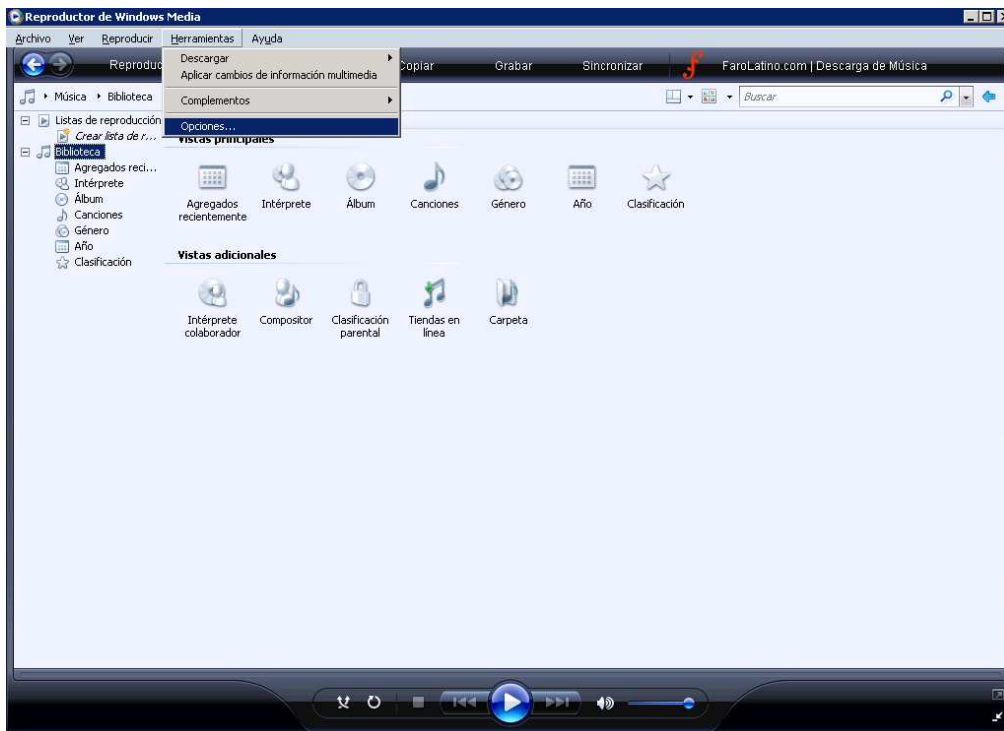
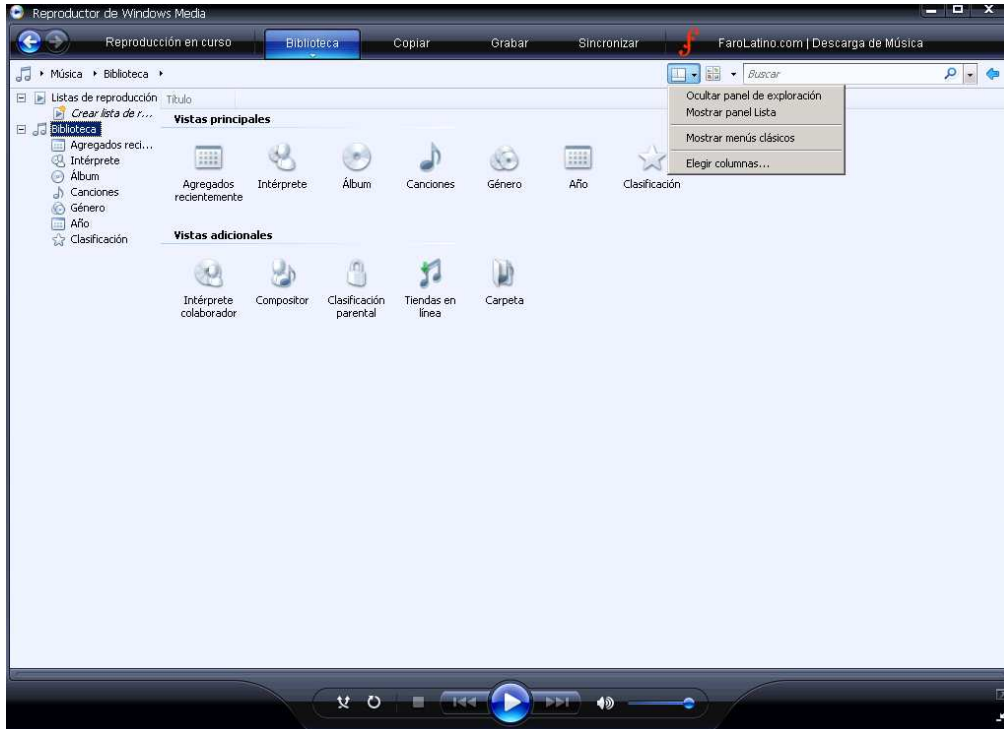
Dirección: rtsp.unav.es **Puerto:** 1554



Le damos a *Aceptar* y salimos del menú de Opciones.

b. Versión 11 y 12

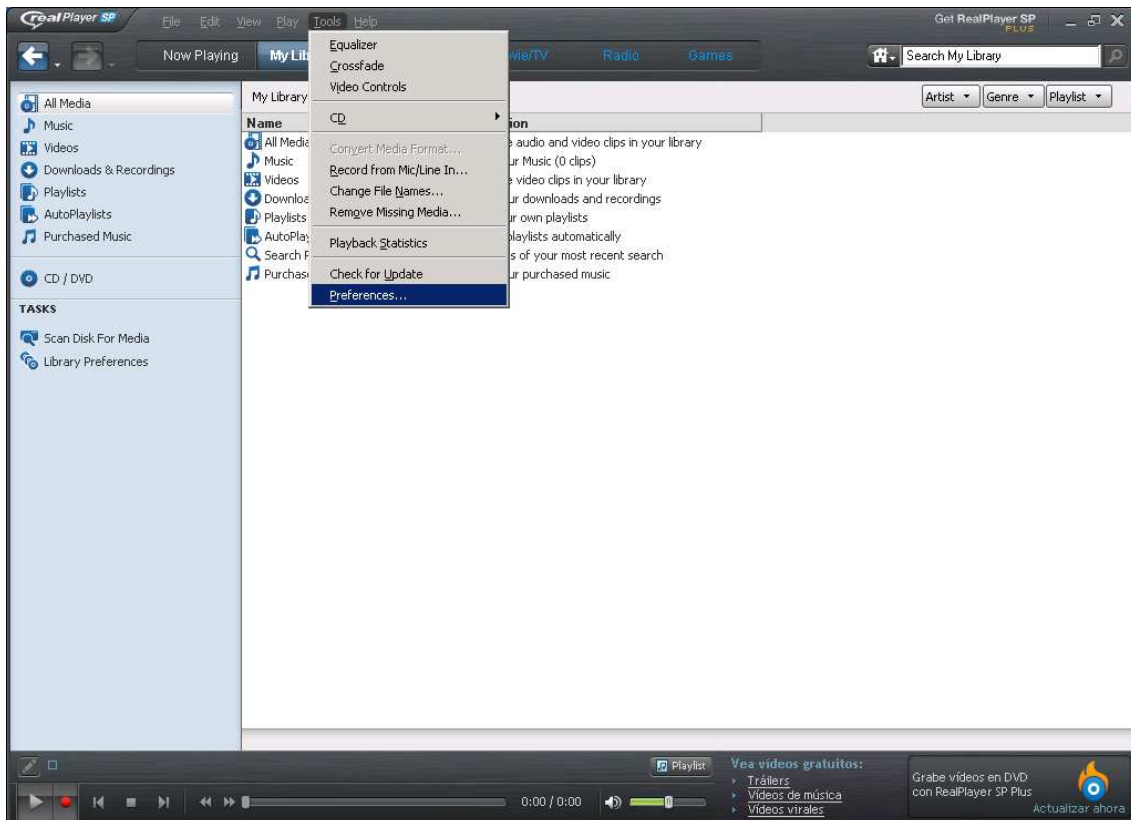
Por defecto no aparece el menú *Herramientas*. Para mostrarlo, hacemos clic en el panel que se muestra en la imagen y elegimos la opción *Mostrar los menús clásicos*. Lo demás es igual que lo indicado para las versiones anteriores.

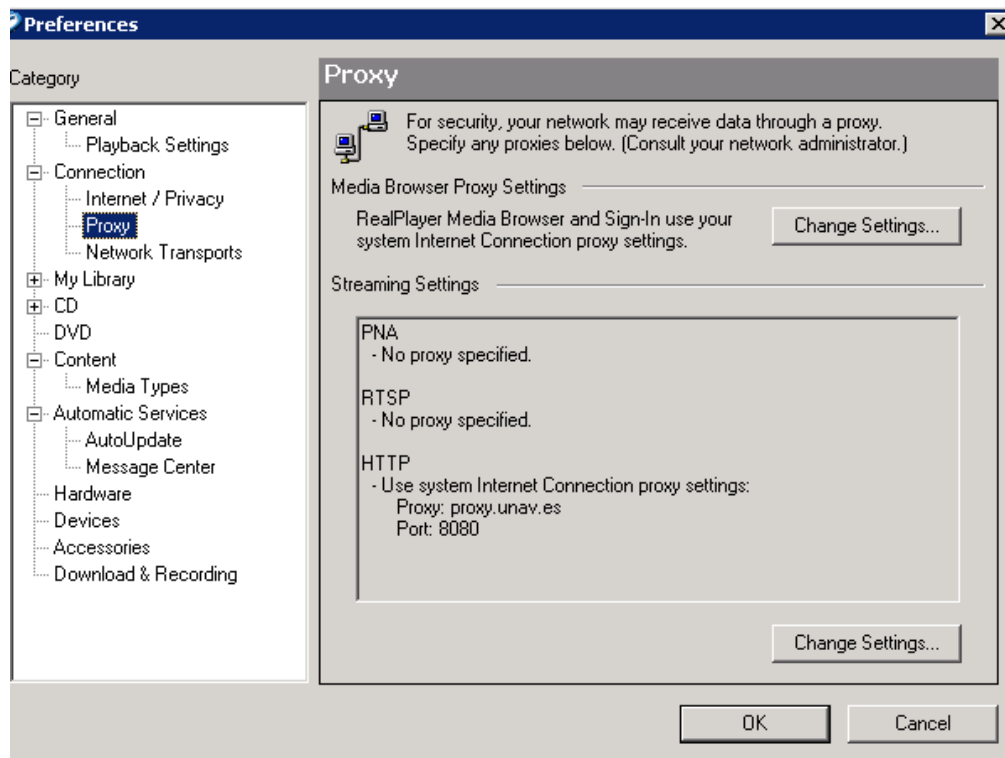




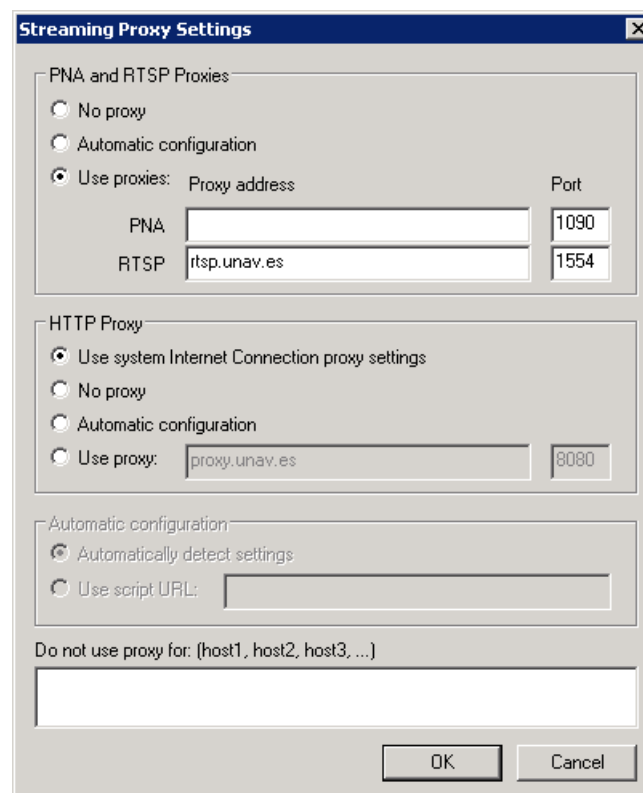
2. Real One Player SP

Vamos a *Tool / Preferences*





Vamos a la pestaña *Proxy* y le damos a *Change Settings*.

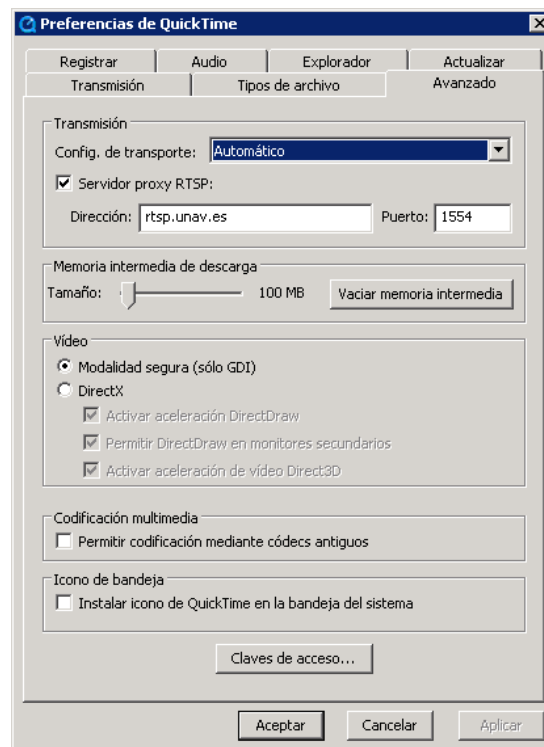


RTSP: rtsp.unav.es
Port: 1554

3. Quick Time



Vamos a *Editar / Preferencias / Preferencias de QuickTime*.
Una vez ahí, vamos a la pestaña *Avanzado*.

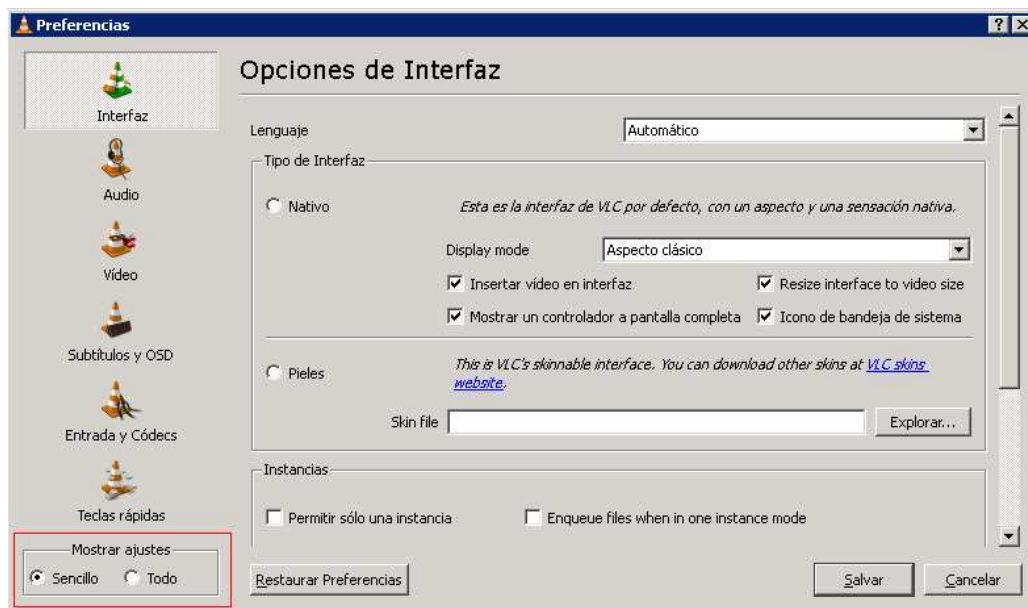


Dirección: rtsp.unav.es
Puerto: 1554

4. VLC Media Player



Vamos A Herramientas / Preferencias



En *Mostar Ajustes* seleccionamos *Todo*.

Vamos a *Salida de emisión* / VOD / RTSP VoD



Dirección de host RTSP: rtsp.unav.es:1554