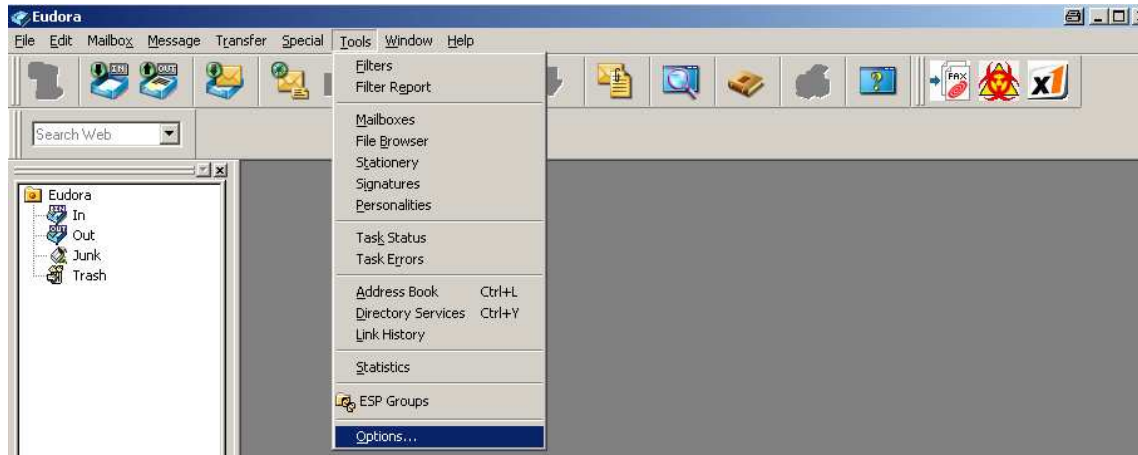


Eudora 6.2: Configuración del correo electrónico

Elegimos la opción Tools/Options



En *Getting Started* escribimos lo siguiente:

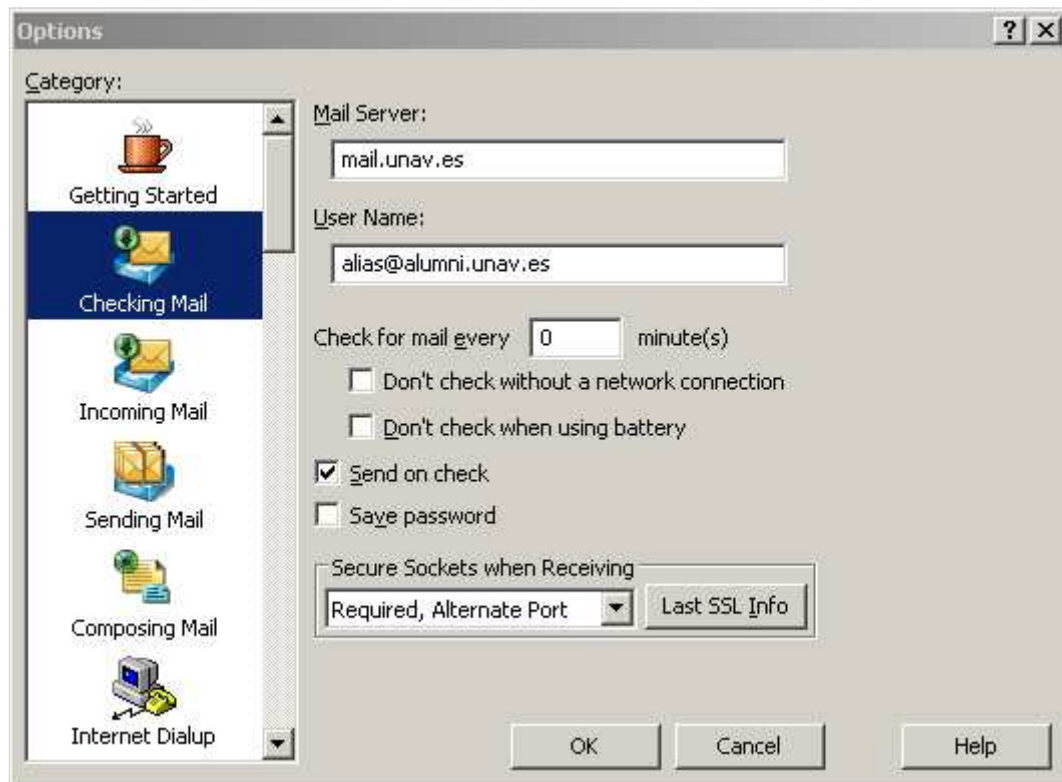
Real name: Nombre y apellidos

Mail Server: mail.unav.es

SMTP Server: smtp.unav.es

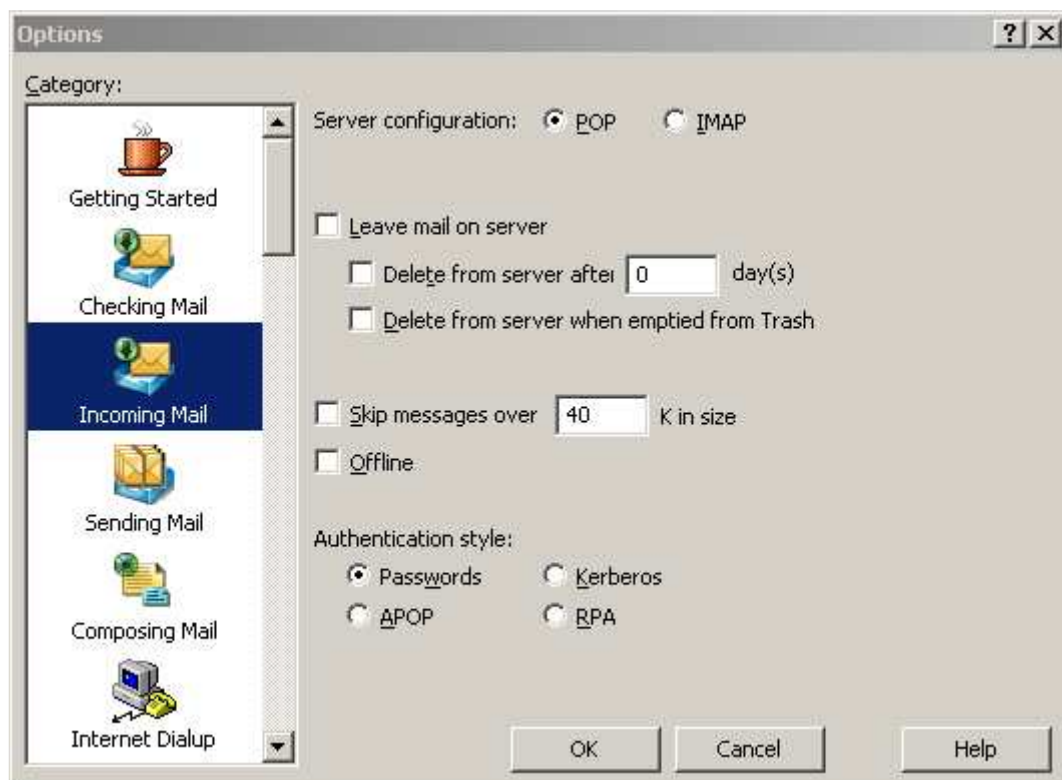


En *Checking Mail* dejamos las opciones como aparecen en la imagen:



En *Incoming Mail*, lo dejamos de la siguiente forma:

Server configuration: POP
Authentication style: Passwords



Y por último en *Sending Mail* escribimos lo siguiente:

Email address: alias@alumni.unav.es

SMTP server: smtp.unav.es

Importante:

Cuando esté fuera de la UN y quiera mandar un e-mail debe rellenar el campo SMTP de la misma manera, siempre que disponga de un programa que permita el SMTP seguro. Debe tener activa en la configuración del SMTP, la opción de introducir usuario y contraseña y elegir la opción "Required, STARTTLS"

