

INSTALACIÓN Y CONFIGURACIÓN DEL AGENTE DE BACKUP DE AHSAY

1. Al dar de alta en el sistema de backup al usuario, le llegará un mail de bienvenida en el que aparecen el alias, la contraseña y un enlace para descargarse el agente. Pinchamos en el enlace

Bienvenido a Ahsay Online Backup Services

Generado en: Thu Jul 15 10:20:55 CEST 2010

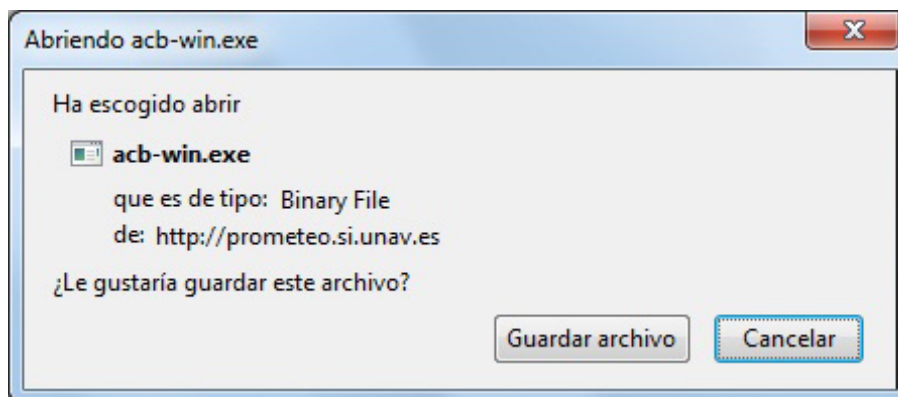
Iniciando:
Please download and install the client for AhsayACB:

- [Windows 2000 / XP / 2003 / Vista](#)
- [Mac OS X](#)

Mayor Información:
Si requiere asistencia, por favor refiérase a la sección [FAQs](#).

Configuración del Usuario	
Usuario	: maria
Alias	: maria
Contraseña	: SVGKW7oE8NBHqG5WIY2Wag==
Lenguaje	: Español
Contacto	: maria@unav.es
Cuota de Respaldo	: 2G

2. Descargamos el agente en el equipo

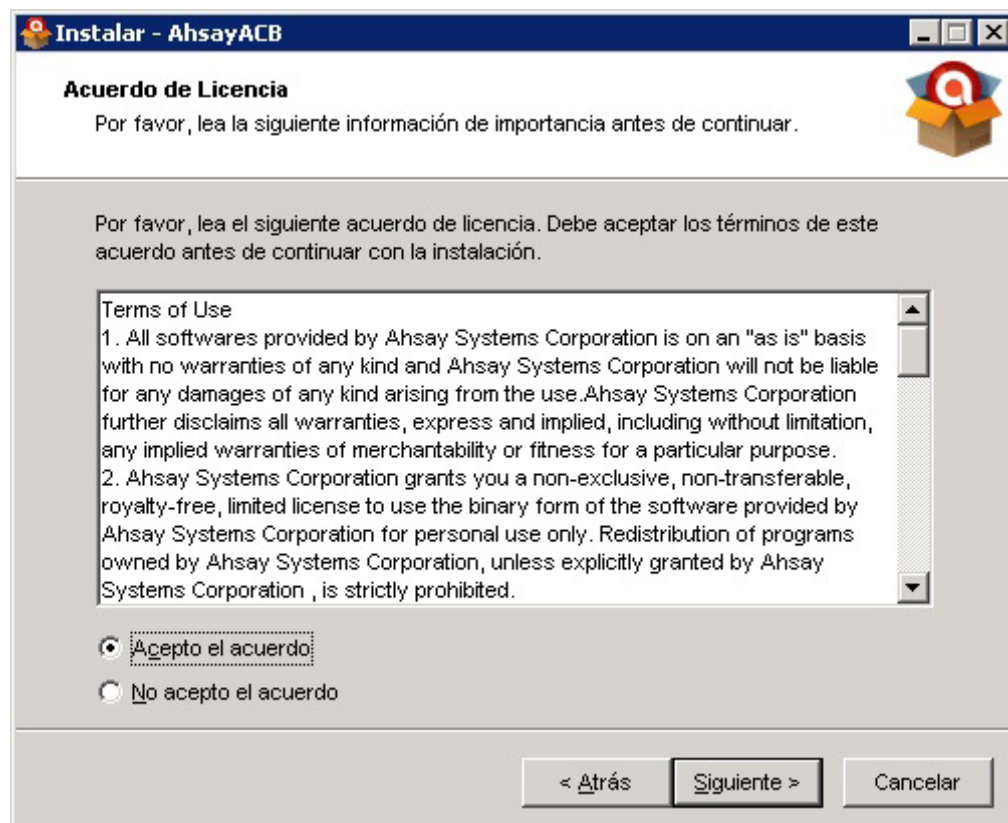


3. Una vez descargado el instalador lo ejecutamos. Elegimos el idioma de la instalación.

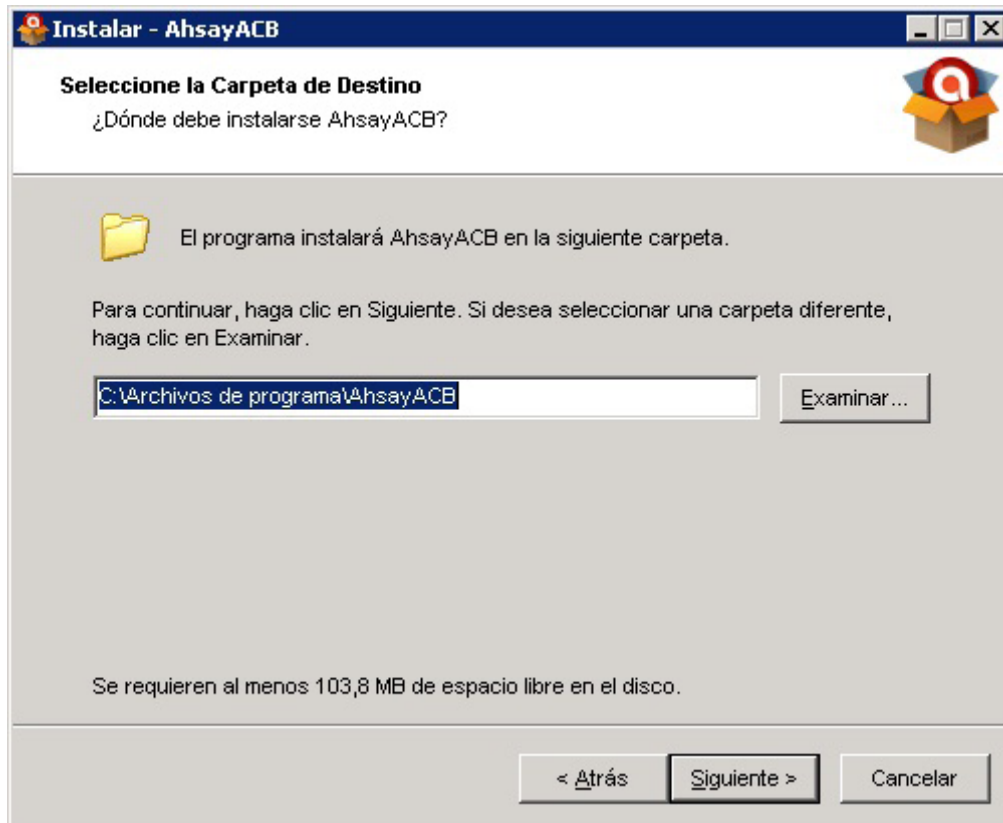


4. Pulsamos el botón *Siguiente*.

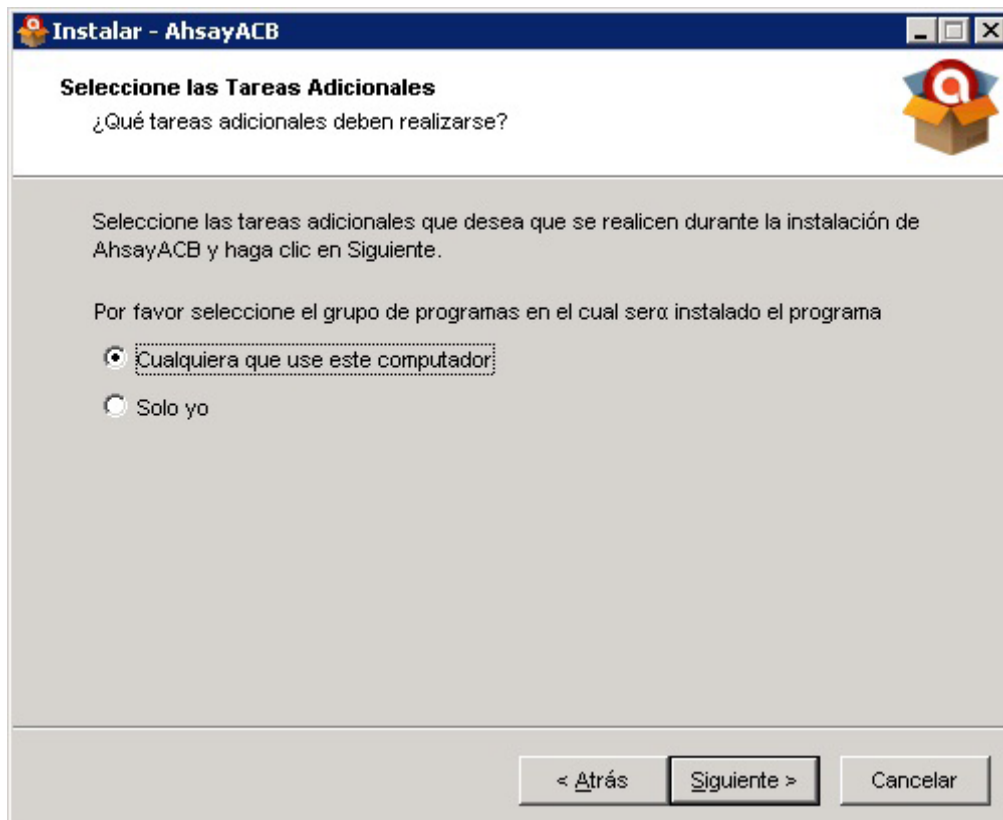
5. Aceptamos el acuerdo de licencia.

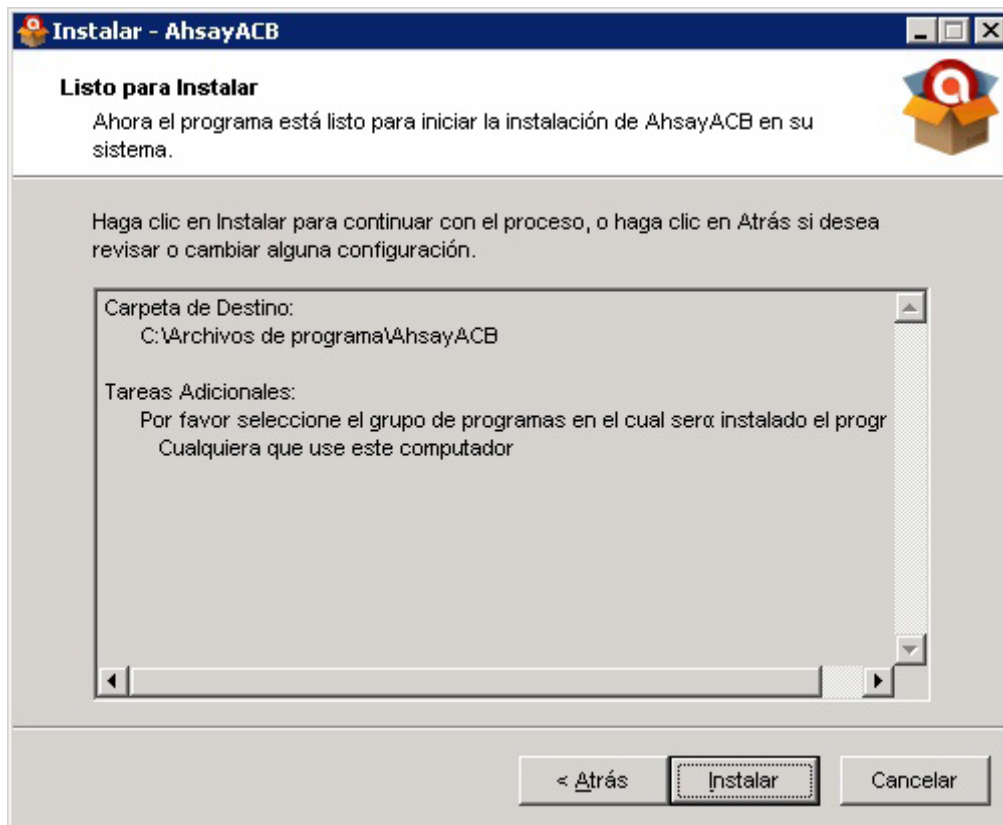


6. Elegimos dónde queremos instalar el programa. Dejar por defecto.



7. Seleccionamos "Cualquiera que use este computador".



8. Pulsamos el botón *Instalar*.9. Pulsamos el botón *Finalizar* ejecutando el programa.

10. Seleccionamos el idioma que queremos en el programa y configuramos el servidor de Backup.

- Protocolo: HTTPS
- Servidor: prometeo.si.unav.es

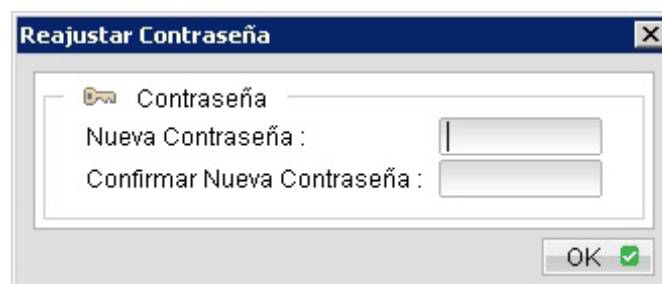
No configuramos el proxy.



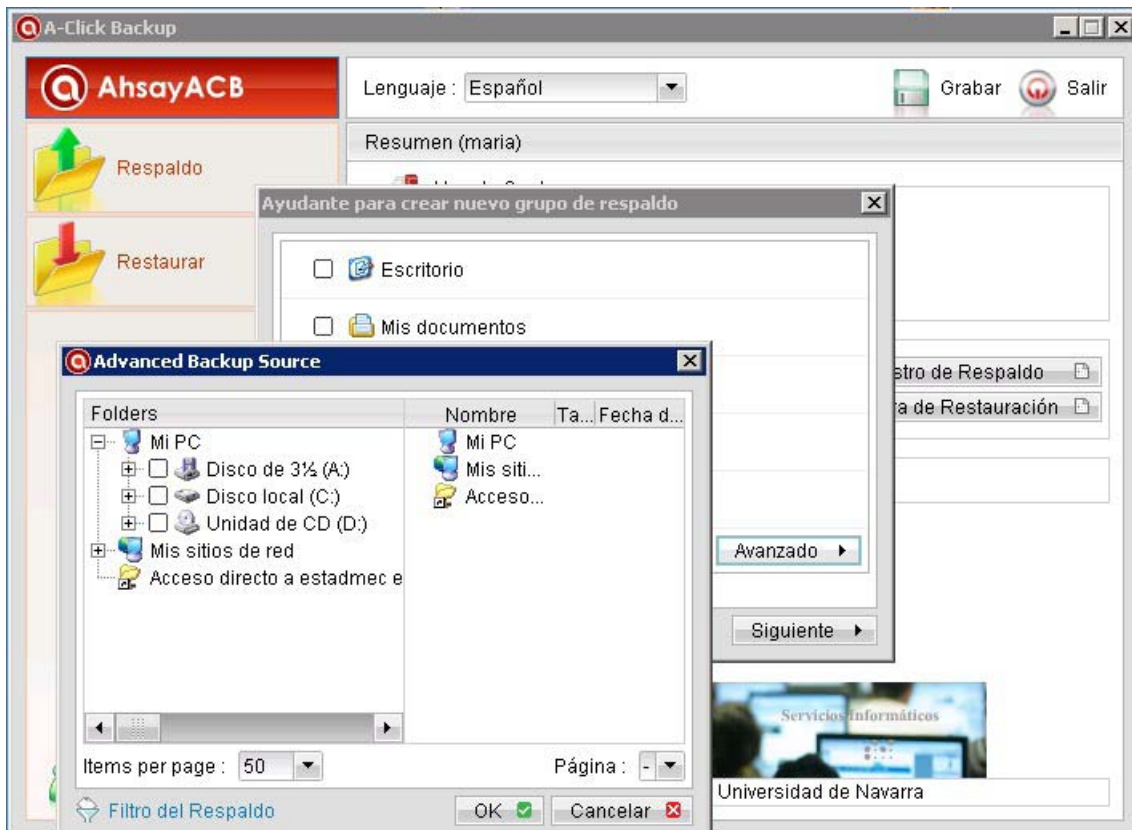
11. Introducimos Usuario y Contraseña. Como contraseña, introducimos el código que nos ha llegado en el mail (SVGKW7oE8NBHqG5WIY2Wag==)



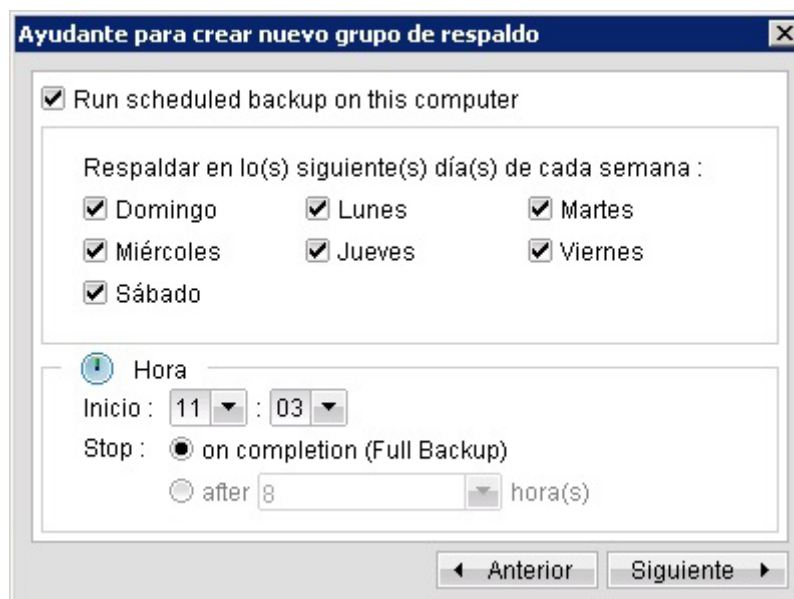
12. El programa nos obliga a cambiar la contraseña. Ponemos la que diga el usuario.



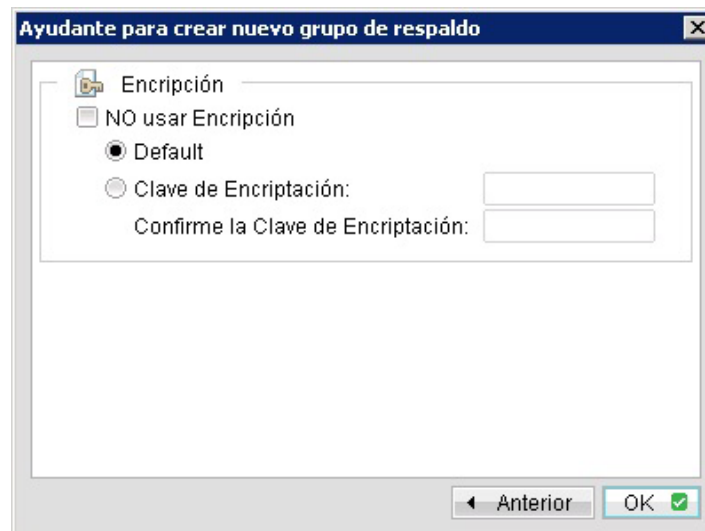
13. Seleccionamos las carpetas de las cuales se quiere hacer backup. Por defecto vienen unas opciones. Podemos deshabilitarlas y elegir manualmente pinchando en avanzado.



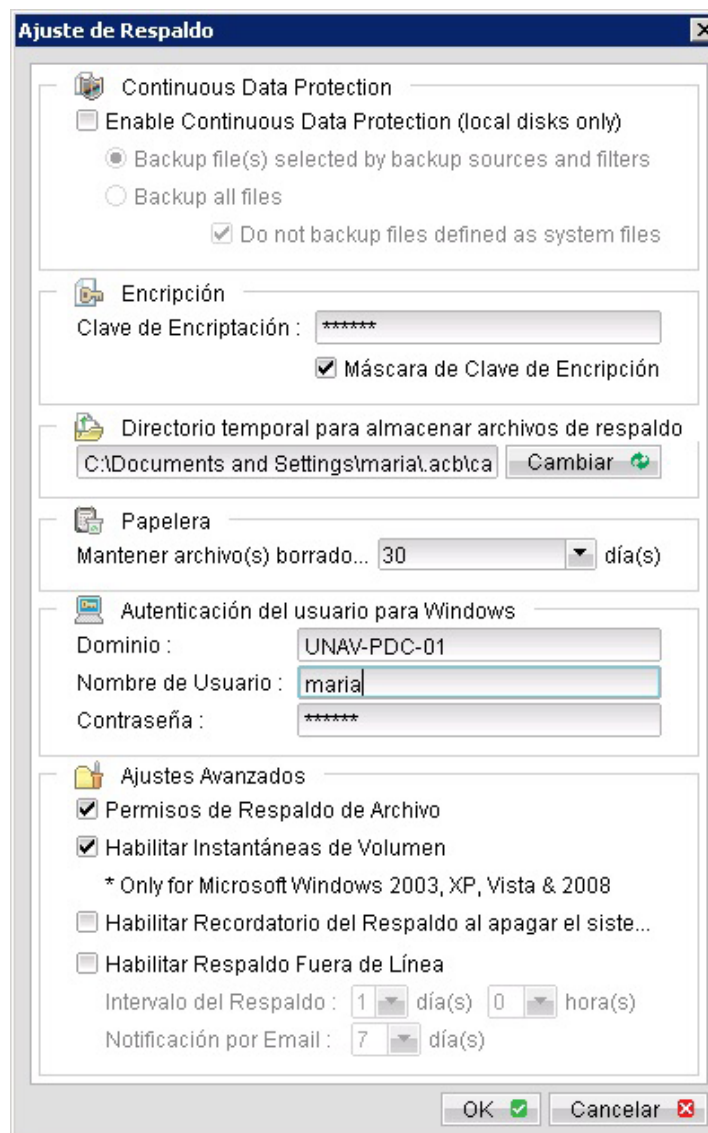
14. Activamos las copias automáticas y configuramos los días y la hora que queremos que se realice la copia. La hora la ponemos de forma aleatoria. Si el usuario apaga el ordenador configurar por el día, si no lo apaga, configurar por la noche.



15. Encriptamos la transferencia de datos. Si dejamos en default, le asignará la password que hemos cambiando anteriormente. Si no se puede asignar otra diferente.



16. Configuramos lo días que queremos mantener los documentos borrados.



17. Pinchamos en salir y guardamos los cambios.



18. Paramos el servicio Continuous Data Protection y lo dejamos en manual.

Configuración automática de WWAN	Este servicio...	Manual	Servicio local
Configuración de Escritorio remoto	El servicio C...	Iniciado	Manual
Continuous Data Protection (Ahsay A-Click Backup)		Manual	Sistema local
Coordinador de transacciones distribuidas	Coordina las...	Manual	Servicio de red
Copias de seguridad de Windows	Proporciona...	Manual	Sistema local